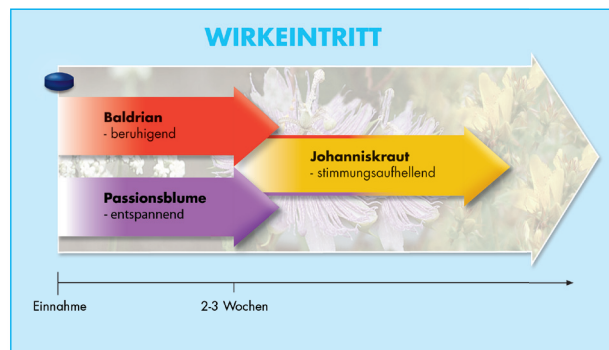


Direkte Hilfe mit NEURAPAS® *balance*

Dreifach-Wirkung

- Sehr schnelle beruhigende Wirkung durch Baldrian
- Sehr schnelle entspannende Wirkung durch Passionsblume
- Verstärkung der Johanniskrautwirkung durch den Turbo Passionsblume



Durch die einzigartige Dreierkombination mildert NEURAPAS® *balance* schnell

- innere Unruhe
- nervliche Erschöpfung
- Spannungszustände
- depressive Verstimmung

Kein bekanntes Abhängigkeitspotential.

Dreimal Kraft für Ihre Seele

Nutzen Sie die Kraft aus der Natur!

Dosierung:

Soweit nicht anders
verordnet:

- **Erwachsene:**
3-mal täglich
2 Filmtabletten



NEURAPAS® *balance*

Filmtabletten. **Anwendungsgebiete:** Leichte vorübergehende depressive Störungen mit nervöser Unruhe. Enthält u.a. Glucose und Lactose.

(Stand: Januar 2010)

Zu Risiken und Nebenwirkungen lesen Sie die Packungsbeilage und fragen Sie Ihren Arzt oder Apotheker.

Kompetenter Patientenservice von:

Stempel

PASCOE pharmazeutische Präparate GmbH
D-35383 Giessen · Tel. 0641/7960-0 · Fax 0641/7960-109
info@pascoe.de · www.pascoe.de



Nervlich erschöpft? ...Lustlos?

Kennen Sie das auch?

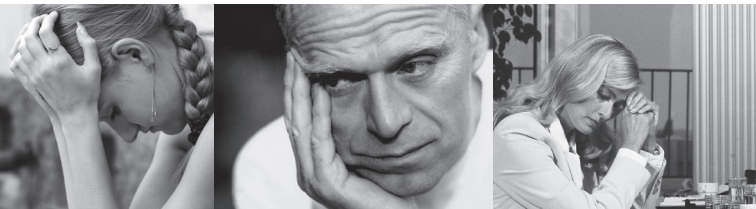
Das muss nicht sein!



Wer kennt das nicht?

Nervliche Erschöpfung und depressive Verstimmung

- Es gibt immer mal Phasen im Leben, in denen unser seelisches Gleichgewicht empfindlich gestört wird.



Signale für fehlendes Gleichgewicht

- Ständig kreisende Gedanken
- Keine Entspannung
- Nervliche Erschöpfung
- Lustlosigkeit

Ursachen für fehlendes Gleichgewicht

- Anhaltende Überlastung bis zum Burnout
- Arbeitslosigkeit
- Todesfall
- Trennung vom Partner
- Hormonumstellung, wie z. B. in den Wechseljahren

- Die seelischen Belastungen können so stark sein, dass depressive Verstimmungen und auch nervös bedingte Einschlafstörungen die Folge sind.

Die Natur kennt optimale Lösungen

Baldrian

Der Beruhiger

- Beruhigende Wirkung bei nervös bedingten Einschlafstörungen und Unruhe
- Sehr schneller Wirkeintritt



Passionsblume

Die Angstlöserin

- Entspannende und beruhigende Wirkung
- Passionsblume verstärkt die Wirkung des Johanniskrauts
- Sehr schneller Wirkeintritt



Johanniskraut

Der Stimmungsaufheller

- Stimmungsaufhellende Wirkung
- Johanniskraut kräftigt das Nervenkostüm
- Wirkeintritt nach 2–3 Wochen



Ändern Sie etwas!

Die einzigartige Dreierkombination in NEURAPAS® balance hilft Ihnen dabei.



Für mehr:

- Seelische Ausgeglichenheit
- Lebensfreude
- Vitalität und Antriebskraft
- Emotionale Sicherheit



Das können Sie auch noch für sich tun:

- Seien Sie tagsüber aktiv
- Schlafen Sie zu regelmäßigen Zeiten
- Stecken Sie sich erreichbare Ziele
- Trauen Sie sich auch mal „NEIN“ zu sagen



TIPP:

Egal bei welchem Wetter –
Bewegen Sie sich an der frischen Luft!