



Strukturierter Qualitätsbericht

für das Berichtsjahr 2004

für das <<Universitätsklinikum Erlangen>>

Version 0.2

16. September 2005

August 2005

Herausgeber:

Klinikumsvorstand
Universitätsklinikum Erlangen

Postanschrift:
Postfach 2306, 91012 Erlangen

Hausanschrift:
Maximiliansplatz 2, 91054 Erlangen

Telefon: 09131/85-0

Inhaltsverzeichnis

Inhaltsverzeichnis	3
Basisteil	5
A Allgemeine Struktur- und Leistungsdaten des Krankenhauses	5
A-1.1 Allgemeine Merkmale des Krankenhauses	5
A-1.2 Institutionskennzeichen des Krankenhauses	5
A-1.3 Name des Krankenhausträgers	5
A-1.4 Handelt es sich um ein akademisches Lehrkrankenhaus?	5
A-1.5 Anzahl der Betten im Krankenhaus nach § 108/109 SGB V	5
A-1.6 Gesamtzahl der im abgelaufenen Kalenderjahr behandelten Patienten:	5
A-1.7 A Fachabteilungen	6
A-1.7 B Top 40 DRG	7
A-1.8 Besondere Versorgungsschwerpunkte und Leistungsangebote	8
A-1.9 Ambulante Behandlungsmöglichkeiten	9
A-2.0 Abteilungen mit Zulassung zum Durchgangs-Arztverfahren der Berufsgenossenschaft?	15
A-2.1 Apparative Ausstattung und therapeutische Möglichkeiten	16
A-2.1.1 Apparative Ausstattung	16
A-2.1.2 Therapeutische Möglichkeiten	20
B-1 Fachabteilungsbezogene Struktur- und Leistungsdaten des Universitätsklinikums	27
B-1.1 Name der Fachabteilung: Anästhesiologische Klinik	27
B-1.1 Name der Fachabteilung: Augenklinik	30
B-1.1 Name der Fachabteilung: Chirurgische Klinik	33
B-1.1 Name der Fachabteilung: Frauenklinik	36
B-1.1 Name der Fachabteilung: Hals-Nasen-Ohren-Klinik – Kopf- und Halschirurgie	39
B-1.1 Name der Fachabteilung: Hautklinik	42
B-1.1 Name der Fachabteilung: Herzchirurgische Klinik	45
B-1.1 Name der Fachabteilung: Kinder- und Jugendklinik	47
B-1.1 Name der Fachabteilung: Kinder- und Jugendabteilung für Psychische Gesundheit in der Psychiatrischen und Psychotherapeutischen Klinik	51
B-1.1 Name der Fachabteilung: Kinderchirurgische Abteilung in der Chirurgischen Klinik	53
B-1.1 Name der Fachabteilung: Medizinische Klinik 1 – Gastroenterologie, Pneumologie und Endokrinologie	56
B-1.1 Name der Fachabteilung: Medizinische Klinik 2 – Kardiologie, Angiologie	59
B-1.1 Name der Fachabteilung: Medizinische Klinik 3 – Rheumatologie, Immunologie und Onkologie	62

B-1.1	Name der Fachabteilung: Medizinische Klinik 4 – Nephrologie und Hypertensiologie	65
B-1.1	Name der Fachabteilung: Mund-, Kiefer- und Gesichtschirurgische Klinik	68
B-1.1	Name der Fachabteilung: Neurochirurgische Klinik	71
B-1.1	Name der Fachabteilung: Neurologische Klinik	74
B-1.1	Name der Fachabteilung: Nuklearmedizinische Klinik	77
B-1.1	Name der Fachabteilung: Plastisch- und Handchirurgische Abteilung in der Chirurgischen Klinik	79
B-1.1	Name der Fachabteilung: Psychiatrische und Psychotherapeutische Klinik	82
B-1.1	Name der Fachabteilung: Psychosomatische und Psychotherapeutische Abteilung	84
B-1.1	Name der Fachabteilung: Strahlenklinik	86
B-1.1	Name der Fachabteilung: Unfallchirurgische Abteilung	89
B-1.1	Name der Fachabteilung: Urologische Klinik	92
B-2	Fachabteilungsübergreifende Struktur- und Leistungsdaten des Krankenhauses	95
B-2.1	Ambulante Operationen nach § 115 b SGB V	95
B-2.2	Top-10 der ambulanten Operationen	95
B-2.3	Sonstige ambulante Leistungen	95
B-2.4	Personalqualifikation im Ärztlichen Dienst	96
B-2.5	Personalqualifikation im Pflegedienst	97
C	Qualitätssicherung	99
C-1	Externe Qualitätssicherung nach § 137 SGB V	99
C-2	Qualitätssicherung beim ambulanten Operieren nach § 115 b SGB V	100
C-3	Externe Qualitätssicherung nach Landesrecht (§ 112 SGB V)	100
C-4	Qualitätssicherungsmaßnahmen bei Disease - Management - Programmen (DMP)	100
C-5.1	Umsetzung der Mindestmengenvereinbarung nach § 137 Abs. 1 S. 3 Nr. 3 SGB V	101
C-5.2	Ergänzende Angaben bei Nicht-Umsetzung der Mindestmengenvereinbarung nach § 137 Abs. 1 S. 3 Nr. 3 SGB V	104
	Systemteil	105
D	Qualitätspolitik	105
E	Qualitätsmanagement und dessen Bewertung	109
E-1	Aufbau des einrichtungsinternen Qualitätsmanagements im Krankenhaus	109
E-2	Qualitätsbewertung	110
E-3	Ergebnisse in der externen Qualitätssicherung gemäß § 137 SGB V	111
F	Qualitätsmanagementprojekte im Berichtszeitraum	114
G	Weitergehende Informationen	119

Basisteil

A Allgemeine Struktur- und Leistungsdaten des Krankenhauses

A-1.1 Allgemeine Merkmale des Krankenhauses

Straße: Maximiliansplatz 2
PLZ und Ort: 91054 Erlangen
Postfach: 2306
Postfach-PLZ und Ort: 91012 Erlangen
E-Mail-Adresse:
Internetadresse: <http://www.klinikum.uni-erlangen.de>

A-1.2 Institutionskennzeichen des Krankenhauses

Institutionskennzeichen: 260950567

A-1.3 Name des Krankenhausträgers

Krankenhausträger: Freistaat Bayern

A-1.4 Handelt es sich um ein akademisches Lehrkrankenhaus?

Akad. Lehrkrankenhaus: (Ja)

A-1.5 Anzahl der Betten im Krankenhaus nach § 108/109 SGB V

(Stichtag 31.12. des Berichtsjahres)

Anzahl Betten. 1.400

A-1.6 Gesamtzahl der im abgelaufenen Kalenderjahr behandelten Patienten:

Stationäre Patienten: 54.440

Ambulante Patienten: 161.678

A-1.7 A Fachabteilungen

FA-Kode § 301 SGB V	Name der Fachabteilung	Zahl der Betten	Zahl der stationären Fälle*	HA (Hauptabteilung) oder BA (Belegabteilung)	Poliklinik/ Ambulanz ja/nein
0100	Innere Medizin				
0200	Geriatric				
0300	Kardiologie	68	3.595	HA	ja
0400	Nephrologie	33	1.088	HA	ja
0500	Hämatologie und inter- nistische Onkologie	63	1.453	HA	ja
0600	Endokrinologie (1)				
0700	Gastroenterologie	116	4.933	HA	ja
0800	Pneumologie (1)				
0900	Rheumatologie (2)				
1000	Pädiatrie	105	4.804	HA	ja
1100	Kinderkardiologie (3)				
1200	Neonatalogie	30	415	HA	ja
1300	Kinderchirurgie	13	985	HA	ja
1400	Lungen- und Bronchialheil- kunde (1)				
1500	Allgemeine Chirurgie	118	5.029	HA	ja
1600	Unfallchirurgie	63	2.375	HA	ja
1700	Neurochirurgie	90	2.929	HA	ja
1800	Gefäßchirurgie (4)				
1900	Plastische Chirurgie	15	855	HA	ja
2000	Thoraxchirurgie (4)				
2100	Herzchirurgie	32	1.987	HA	nein
2200	Urologie	15	706	HA	ja
2300	Orthopädie				
2400	Frauenheilkunde und Ge- burtshilfe	100	** 5.516	HA	ja
2425	Frauenheilkunde				
2500	Geburtshilfe				
2600	Hals-, Nasen-, Ohrenheil- kunde	80	4.749	HA	ja
2700	Augenheilkunde	90	6.087	HA	ja
2800	Neurologie	76	3.326	HA	ja
2900	Allgemeine Psychiatrie	80	1.144	HA	ja
3000	Kinder- und Jugend- psychiatrie	20	90	HA	ja
3100	Psychosomatik/Psycho- therapie	16	105	HA	ja
3200	Nulkearmedizin	4	421	HA	ja
3300	Strahlenheilkunde	25	2.327	HA	ja
3400	Dermatologie	96	2.836	HA	ja

3500	Zahn- und Kieferheilkunde, Mund- und Kieferchirurgie	33	1.151	HA	ja
3600	Intensivmedizin	22	2.112	HA	ja
3700	Sonstige Fachabteilung (5)	5	205	HA	ja

(1) Anzahl ist unter 0700 eingerechnet

(2) Anzahl ist unter 0500 eingerechnet

(3) Anzahl ist unter 1000 eingerechnet

(4) Anzahl ist unter 1900 eingerechnet

(5) Abteilung für Phoniatrie und Pädaudiologie

* nur vollstationär

** Zum Zeitpunkt des Umstiegs auf das DRG-Abrechnungssystem ab 1.11.2004 inkl. gesunde Neugeborene

A-1.7 B Top 40 DRG

(nach absoluter Fallzahl) des Gesamtkrankenhauses im Berichtsjahr

Rang	DRG 3-stellig	Text (in umgangssprachlicher Klarschrift, deutsch)	Fallzahl
1	P67	Versorgung eines Neugeborenen ab 2500 Gramm Geburtsgewicht, ohne größere Operation oder Langzeitbeatmung	1.418
2	C64	Langzeitmessung (Langzeitbeobachtung) des Augeninnendrucks bei Glaukomerkrankungen (Grüner Star)	1.249
3	F43	Herzkatheterdiagnostik bei Patienten mit koronarer Herzkrankheit, außer bei schweren begleitenden Erkrankungen	1.145
4	G60	Krebserkrankungen der Verdauungsorgane	971
5	O60	Normale Entbindung	967
6	C08	Entfernung der getrübten Augenlinse (Kataraktoperationen)	945
7	K64	Erkrankungen der Hirnanhangsdrüse (Hormonstörungen)	867
8	B76	Anfälle	813
9	J08	Operation von Melanom, Basaliom, Spinaliom, gutartigen Tumoren/Muttermalen	756
10	D09	Verschiedene Operationen an Ohr, Nase, Mund und Hals	753
11	B80	Gehirnerschütterung und Verletzungen des Kopfes	748
12	B66	Krebserkrankungen des Nervensystems	740
13	J62	Krebserkrankungen der weiblichen Brust	727
14	E71	Krebserkrankungen der Atmungsorgane	643
15	J11	sonstige Operationen der Haut, Unterhaut oder weiblichen Brust	634
16	C03	Eingriffe an der Netzhaut mit Entfernung des Glaskörpers	612
17	B02	Schädelöffnungen	611
18	D60	Krebserkrankungen an Ohr, Nase, Mund und Hals	604
19	D06	Operationen an Nasennebenhöhlen, Schleimhäuten und komplexe Eingriffe am Mittelohr	581
20	G67	Speiseröhrenentzündungen, Magen-Darm-Entzündungen und verschiedene Erkrankungen der Verdauungsorgan	568
21	B70	Schlaganfall	540
22	D66	Andere Krankheiten an Ohr, Nase, Mund und Hals	494
23	O01	Kaiserschnitt-Entbindungen	482
24	C12	Operationen an der Hornhaut, Bindehaut und am Augenlid	469
25	R61	Lymphom und nicht akute Leukämie	463
26	H61	Krebserkrankungen von Leber, Gallengängen, Bauchspeicheldrüse	463
27	E62	Lungenentzündung	449

28	H41	Komplexe therapeutische Untersuchung der Gallenwege	448
29	Z62	Nachbehandlung nach abgeschlossener Behandlung	444
30	F06	Koronare Bypass-Operation ohne Herzkatheteruntersuchung	396
31	B71	Erkrankungen an Hirnnerven	384
32	F15	Stentimplantation bei koronarer Herzkrankheit, außer beim akuten Herzinfarkt	378
33	G02	Große Eingriffe an Dünn- und Dickdarm	370
34	N60	Krebserkrankungen der weiblichen Geschlechtsorgane	369
35	D02	Operationen an Kopf und Hals	367
36	I66	Andere Erkrankungen des Bindegewebes	356
37	J66	Mäßig schwere Hauterkrankungen	352
38	J06	Große Operationen bei Brustkrebs	351
39	C07	Augendrucksenkende Glaukomoperationen	351
40	I10	Operationen an der Wirbelsäule (u. a. Bandscheibenvorfälle)	349

A-1.8 Besondere Versorgungsschwerpunkte und Leistungsangebote

Brustzentrum zur Behandlung gut- und bösartiger Brusterkrankungen

Epilepsiezentrum: Höchste Versorgungsstufe auf dem Gebiet der präoperativen Epilepsiediagnostik und -chirurgie

Lippen-, Kiefer-, Gaumenspalten-Zentrum

Neuromuskuläres Zentrum zur fachübergreifenden Diagnosestellung, Behandlung und Erforschung von neuromuskulären Erkrankungen

Perinatalzentrum: Intensive Betreuung von Risikoschwangerschaften

Institut für Präventive Medizin der Nieren-, Hochdruck- und Herzerkrankungen: Entwicklung von Präventionskonzepten im Bereich der Nieren-, Hochdruck- und Herzerkrankungen und des Diabetes mellitus

Stereotaxiezentrum für nichtoperative Verfahren zur Behandlung von Hirntumoren und Gefäßmissbildungen

Reproduktionsmedizin-Zentrum zur Behandlung von Ursachen eines unerfüllten Kinderwunsches

Rheumazentrum: Einrichtungsverbund zur Behandlung Rheumakranker

Schmerzzentrum: Interdisziplinäre Einrichtung zur Schmerzbehandlung

Sozialpädiatrisches Zentrum: Wohnortnahe Behandlung zur Sicherung der sozialen Integration von Kindern mit Mukoviszidose, Spina bifida, Hydrocephalus, neuromuskulären Erkrankungen, problematischen Verläufen cerebraler Anfallsleiden

Transplantationszentrum

Tumorzentrum: Klinisches Krebsregister, Krebsberatung

Tumor Board: interdisziplinäre Konferenz zur Beratung von Therapiekonzepten bei onkologischen Patienten des Klinikums sowie bei Anfragen von niedergelassenen Ärzten

Für psychiatrische Fachkrankenhäuser bzw. Krankenhäuser mit psychiatrischen Fachabteilungen:

Es besteht eine ambulante regionale Versorgungsverpflichtung ja

A-1.9 Ambulante Behandlungsmöglichkeiten

Allgemeine Poliklinik in allen Kliniken

Allergie-, Ekzem- und Berufskrankheiten (Hautklinik)

Allergologie (HNO-Klinik)

Amputation oder Teilentfernung einer Brustdrüse, ggf. mit Entfernung von Brustgewebe; evtl. mit zusätzlicher diagnostischer Revision der axillären Lymphknoten und der Ausräumung des regionalen Lymphstromgebiets (Chirurgie)

Angeborene blasenbildende Hautkrankheiten (Kinderklinik)

Anlage eines arterio-venösen Shunts zur Hämodialyse, z.T. mit freiem Transplantat (Chirurgie)

Ausschneiden (Exzision/Probeexzision) von tiefliegendem Körpergewebe oder aus einem Organ ohne Öffnung der Körperhöhle (Chirurgie)

Ausschneiden einer großen Geschwulst oder eines Schleimbeutels (Chirurgie)

Ausschneiden eines oder mehrerer Lymphknoten (Chirurgie)

Ausschneiden von Hämorrhoidalknoten, segmentär nach Milligan-Morgan (Chirurgie)

Bagatell-Behandlungen im Rahmen der kinderchirurgischen Sprechstunde, z. B. Verbandwechsel, Entfernung von Wundfäden (Kinderchirurgie)

Bauchspeicheldrüsenerkrankungen (Medizin 1)

Berufs- und Umweltsprechstunde (Hautklinik)

Beseitigung eines arterio-venösen Shunts (Chirurgie)

Bindegewebserkrankungen und Hauttumoren (Strahlenklinik)

Blepharoplastik (Kieferchirurgie)

Botulinumtoxin-Sprechstunde (HNO-Klinik)

Chemotherapien (Frauenklinik)

Chemotherapien und Immuntherapien (Medizin 3)

Chronisch entzündliche Darmkrankheiten (Medizin 1)

Chronische oder degenerative Erkrankungen des Halte- und Bewegungs-Apparats (Unfallchirurgie)

chronische Schmerzen, neuromuskuläre Erkrankungen (Erkrankungen der Muskeln und Extremitätennerven), (Neurologie)

Cochlear-Implant-Sprechstunde (HNO-Klinik)

D-Arztverfahren (Unfallchirurgie)

Dehnung der Speiseröhre des unteren Speiseröhrenschließmuskels (Chirurgie)

Dentoalveoläre Chirurgie (Kieferchirurgie)

Desensibilisierungstherapien (Medizin 3)

Differenzialdiagnostik (Psychiatrie)

Digitaluntersuchung des Mastdarmes (Chirurgie)

Distraktionsbehandlung bei fortgeschrittener Dupuytren Erkrankung der Hände (Plastische Chirurgie)

Durchführung kleinerer operativer Eingriffe; z.B. Achillessehennaht (Unfallchirurgie)

Dystonien (unwillkürlichen Bewegungen), (Neurologie)

Ein-, Auf- und Anlagerung im Kieferbereich mit autogenem Knochen oder Knochenersatzmaterial (Kieferchirurgie)

Einführung einer Magenverweilsonde zur enteralen Ernährung (Chirurgie)

Einsetzen einer Speiseröhreprothese, einschließlich einer Speiseröhrenspiegelung (Chirurgie)

Elterngruppe für Eltern mit Kindern mit Aufmerksamkeitsdefizit-/Hyperaktivitätsstörung und/oder Störung des Sozialverhaltens (Kinderpsychiatrie)

Eltern-Kind-Training (Kinderpsychiatrie)

Endokrinologie und Reproduktionsmedizin (Frauenklinik)

Endokrinologie: Hormonstörungen und Störungen des Wachstums und der Pubertät. Diabetes und angeborene Stoffwechselerkrankungen (Stoffwechszentrum Nordbayern), (Kinderklinik)

Endoskopische Verödung und/oder Unterbindung bei Varizen oder Ulcerationen im Bereich des oberen Gastrointestinaltraktes (Chirurgie)

Entfernung der getrübten Augenlinse, Operation des Grauen Stars (Kataraktextraktion), (Augenklinik)

Entfernung des Nachstars mit dem YAG-Laser nach Cataract-Chirurgie (Augenklinik)

Entfernung Osteosynthesematerial (Unfallchirurgie)

Entfernung von Fremdkörpern aus Speiseröhre, Magen oder Duodenum (Chirurgie)

Entfernung von Tumoren der äußeren Haut und lokalplastische Defektdeckung (Kieferchirurgie)

Entfernung von Tumoren der Mundhöhle (Kieferchirurgie)

Ergotherapie (Psychiatrie)

Eröffnung eines tiefliegenden Abszesses oder Ausschneiden eines Karbunkels (Chirurgie)

Face lifting (Plastische Chirurgie)

Facelift (Kieferchirurgie)

Faltenbehandlung (Plastische Chirurgie)

Familienpsychotherapie, soziales Kompetenztraining einzeln und im Gruppensetting (Kinderpsychiatrie)

Fettabsaugungen (Plastische Chirurgie)

Gastroenterologie: Magen-Darm- und Leberkrankheiten und sowie Ernährungsstörungen mit endoskopischer Diagnostik inklusive Aufdehnung von Engen in der Speiseröhre, Anlage einer PEG,(Kinderklinik)

Gastroenterologische Onkologie (Medizin 1)

Gastroskopie (Chirurgie, Medizin 1)

Gastroskopie und/oder partielle Duodenoskopie, ggf. einschließlich Speiseröhrenspiegelung, Probeexzision und/oder Urease-Nachweis (Chirurgie)

Geburtshilfliche Poliklinik (Frauenklinik)

Geschlossene Gelenkrepositionen bei Verrenkungen (Unfallchirurgie)

Geschlossene Repositionen an Knochenbrüchen (Unfallchirurgie)

Gesprächspsychotherapie (Kinderpsychiatrie)

Gezielte Botulinumtoxin-Injektion z.B. bei Lidspastik und wiederkehrenden Hornhautgeschwüren (Augenklinik)

Gruppentherapie „Fertigkeitentraining nach Marsha Linehan“ (Psychosomatik)

Gutachterliche Untersuchungen und Beratungen (Unfallchirurgie)

Haarsprechstunde (Hautklinik)

Hämostaseologie: Störungen der Blutgerinnung (Kinderklinik)

Handgelenksspiegelung, diagnostisch u. therapeutisch (Plastische Chirurgie)

Herzinsuffizienz- und Transplantationsambulanz für Vor- und Nachsorge (Endomyokardbiopsie, Metallentfernung und Wundrevision), (Herzchirurgie)

Hormonkrankheiten (Medizin 1)

Nuklearmedizinisch-diagnostische Untersuchungen (Nuklearmedizin)

Immunadsorption, Plasmapheresen (Medizin 3)

Immunsprechstunde (Hautklinik)

Implantatinsertion (Kieferchirurgie)

Implantation eines permanenten Zugangs zu einem Gefäß oder Implantation eines intrathekalen Katheters (Chirurgie)

Infektiologie (Kinderklinik)

Infektionskrankheiten (Medizin 1)

Infusionsbehandlung bei Durchblutungserkrankungen des Auges, akuten Augeninnendruck erhöhungen und anderen Augenerkrankungen (Augenklinik)

interventionelle Schmerztherapie (Neurochirurgie)

Kardiologische Ambulanz: Angeborene Herzfehler, Herzrhythmusstörungen (Kinderklinik)

Kardiologische und angiologische Ambulanz (Medizin 2)

Kindersprechstunde (HNO-Klinik)

Kleinere operative Weichteileingriffe (Unfallchirurgie)

Kleinere therapeutische und diagnostische Behandlungen bei speziellen Fragestellungen (Unfallchirurgie)

Konturverbessernde Operationen (Kieferchirurgie)

Konventionelle Radiotherapie bei gutartigen Erkrankungen (Strahlenklinik)

Körperkonturchirurgie (Plastische Chirurgie)

Korrekturoperationen nach Knochenverletzungen der Hand (Plastische Chirurgie)

Kosmetik- und Lasersprechstunde (Hautklinik)

Krisenintervention und Kurzzeitpsychotherapien bei psychosomatischen Erkrankungen und Störungen, die durch psychotherapeutische Interventionen gut behandelbar sind (Psychosomatik)

Kurzsichtigkeit (Myopie), Weitsichtigkeit (Hyperopie) und Hornhaut-Verkrümmung (Astigmatismus) mit dem Excimer-Laser (Augenklinik)

Laserbehandlung (YAG-Iridotomie der Regenbogenhaut) und Lasertrabekuloplastik des Kammerwinkels bei Grünem Star (Glaukom), (Augenklinik)

Laserbehandlung von Netzhautveränderungen bei Diabetes mellitus, retinalen Gefäßverschlüssen und altersabhängigen Makulaerkrankungen (Augenklinik)

Laserskinresurfacing (Kieferchirurgie)

Leberkrankheiten (Medizin 1)

Leukapheresen (Medizin 3)

Lichttherapie (Hautklinik)

Lidplastiken (Plastische Chirurgie)

Lipofilling (Kieferchirurgie)

Liposuction (Kieferchirurgie)

Lungenkrankheiten (Medizin 1)

Lungensprechstunde: Allergiediagnostik und Therapie, Asthma und andere Lungenfunktionen, Lungenfunktionsmessungen (Kinderklinik)

Lymphomsprechstunde (Hautklinik)

Mammaoperationen (Plastische Chirurgie)

Melanomsprechstunde (Hautklinik)

minimal-invasive (Schlüssellochchirurgie) Nervenentlastung (endoskopische Karpaltunneloperation), (Plastische Chirurgie)

minimal-invasive Knochenbruchbehandlung (Plastische Chirurgie)

Mukoviszidose Sprechstunde (Medizin 1)

Mundschleimhautsprechstunde (Hautklinik)

Nachbehandlung nach Hornhauttransplantation (Keratoplastik), (Augenklinik)

Nachsorgegruppen nach stationärer und teilstationärer Behandlung (Psychosomatik)

Narbenkorrekturen (Plastische Chirurgie)

Nasenkorrektur (Kieferchirurgie)

Naturheilverfahren und Komplementärmedizin (Medizin 1)

Neurodermitissprechstunde (Hautklinik)

Neuropädiatrische Ambulanz: Entwicklungsstörungen, Fehlbildungssyndrome, Krampfanfälle, Muskelkrankheiten (Kinderklinik)

Nierenambulanz: Angeborene und erworbene Krankheiten der Niere und ableitenden Harnwege, Fehlbildungen, Nierenversagen ambulante Peritonealdialyse (Kinderklinik)

Onkologie (HNO-Klinik)

Onkologische Ambulanz (alle Formen der Tumor- und Leukämiekrankheiten, Krankheiten des blutbildenden Systems), (Kinderklinik)

Operation einer Analfissur ggf. einschließlich Schließmuskelinzision und/oder Exzision (Chirurgie)

Operation einer Analfistel (Chirurgie)

Operation eines eingeklemmten Leisten- oder Schenkelbruchs, oder Operation eines Narbenbruchs, ggf. einschließlich plastischer Maßnahmen zum Verschluss der Bruchpforte (Chirurgie)

Operation eines Leisten- oder Schenkelbruchs, ggf. einschließlich Faszien Doppelung oder plastischer Maßnahmen zum Verschluss der Bruchpforte (Chirurgie)

Operation eines Nabel- oder Mittellinienbruchs (Chirurgie)

Operationen (Frauenklinik)

Operationen am Augenlid und des äußeren Auges mit Skalpell und Laser (Augenklinik)

Operative Durchtrennung von Seitenästen der oberflächlichen großen Beinvene und/oder operative Entfernung von großen Beinvenen und deren Abzweigungen (Vena saphena parva, Vena saphena magna, Perforansvenen; Varizenoperation), (Chirurgie)

Operative Entfernung eines tiefsitzenden Fremdkörpers aus Weichteilen und/oder Knochen (Chirurgie)

Operative Entfernung oder subfasciale Unterbindung von Seitenastvarizen oder insuffizienten Perforansvenen (Chirurgie)

Operative Korrektur von Fehlbildungen (insbesondere Lippen-Kiefer-Gaumenspalten), (Kieferchirurgie)

Optische Rehabilitation von altersbedingten Visusminderungen (Anpassung von Lupenbrillen), (Augenklinik)

Orthognathe Chirurgie (Kieferchirurgie)

Otopexie (Kieferchirurgie)

Otoplastiken (Plastische Chirurgie)

Partielle oder totale Koloskopie, ggf. mit Abtragung eines Polypen und/oder Schlingenbiopsie mittels Hochfrequenzelektroschlinge (Chirurgie)

Pharmakotherapie (Psychiatrie)

Photodynamische Lasertherapie (PDT) bei altersabhängigen Makulaerkrankungen (Augenklinik)

Photopherese bei Erkrankungen des rheumatischen Formenkreises und chronischen Abstoßungsreaktionen (Medizin 3)

Plastische Chirurgie (Kieferchirurgie)

Plastische Gesichtschirurgie (HNO-Klinik)

Postoperative Betreuung und Nachbehandlung von operierten Patienten (Unfallchirurgie)

Präoperative Betreuung und Behandlung von Patienten mit Op-Indikation (Unfallchirurgie)
Präprothetische Chirurgie (Kieferchirurgie)
Proktologie (Enddarmsprechstunde), (Hautklinik)
Psychoeduktion (Kinderpsychiatrie)
Psychoonkologische Betreuung (bei psychischen Problemen bei Patientinnen und Patienten mit der Diagnose Krebs), (Psychosomatik)
Psychopharmakologie (Kinderpsychiatrie)
Psychosomatik mit den Schwerpunkten posttraumatische Belastungsstörungen und die psychosoziale Betreuung chronisch kranker Kinder und Ihrer Familie (Kinderklinik)
Psychotherapeutische Gruppentherapie für spezielle Diagnosegruppen, z.B. „Kaufsucht“, schweres Übergewicht (Psychosomatik)
Psychotherapeutische und medizinische Betreuung von Patientinnen und Patienten mit Essstörungen (v. a. mit schwerer Anorexia nervosa), (Psychosomatik)
Psychotherapie (Psychiatrie)
Punktion der Bauchhöhle (Chirurgie)
Rekto- und/oder Sigmoidoskopie (Chirurgie)
Rheumatologie und Immunologie (Kinderklinik)
Schädelbasis-Sprechstunde (HNO-Klinik)
Schlafbezogene Atemstörungen (HNO-Klinik)
Sehnenoperationen (schnellender Finger, Rheuma etc.), (Plastische Chirurgie)
Septische Chirurgie (Kieferchirurgie)
Skin resurfacing (Plastische Chirurgie)
sozialpädagogische Beratung / Training, Sportgruppe (Kinderpsychiatrie)
Sozialpädiatrisches Zentrum (SPZ) nach § 119 SGB V (Patienten mit zystischer Fibrose (Mukoviszidose), problematischen Verläufen zerebraler Anfallsleiden (Epilepsien), Muskelkrankheiten und Spina bifida und/oder Hydrocephalus), (Kinderklinik)
Speicheldrüsenerkrankungen (HNO-Klinik)
Spezialsprechstunde Angeborene Herzfehler im Erwachsenenalter (zusammen mit der Kinderklinik), (Medizin 2)
Spezialsprechstunde für Rhythmusstörungen (auch für Schrittmacher- und ICD-Patienten), (Medizin 2)
Spezialsprechstunden für Patienten mit Epilepsien (Anfallsleiden), (Neurologie)
Spezielle ambulante Immunsuppressive Therapien (einschließlich innovative Therapieansätze mit Antikörpern und Zytokinen), (Medizin 3)
Spiegelung großer Gelenke und MIC (Unfallchirurgie)
Sprechstunde für künstliche Ernährung (Medizin 1)
Sprechstunde für Sodbrennen (Medizin 1)
Sprechstunde für Stoßwellenbehandlungen (Medizin 1)

Stoffwechsel einschließlich Diabetes mellitus (Medizin 1)
Therapeutische Patientengruppen (Psychiatrie)
TMS (transkranielle Magnetstimulation), (Psychiatrie)
Transfusionstherapien (Medizin 3)
Traumatologie der Zähne und des Gesichtsschädels (Kieferchirurgie)
Tumornachsorge (Frauenklinik)
Tumoroperationen der Körperoberfläche (Plastische Chirurgie)
Tumorthherapie im Mund-, Kiefer-, Gesichtsbereich (Kieferchirurgie)
Ultraschall und Pränatalmedizin (Frauenklinik)
Unfallverletzte Patienten mit frischen Verletzungen (Unfallchirurgie)
Untersuchung des terminalen Dünndarmes (Chirurgie)
Untersuchung und Behandlung von Patienten mit Hör-, Stimm-, Sprach-, Sprech-, Schluckstörungen (Phoniatrie)
Urodynamik (Frauenklinik)
Venensprechstunde (Hautklinik)
Verhaltenstherapie (Kinderpsychiatrie)
Vollständiges Ausschneiden eines Pilonidalsinus, ggf. einschließlich Steißbeinresektion (Chirurgie)
Wundsprechstunde (Hautklinik)

A-2.0 *Abteilungen mit Zulassung zum Durchgangs-Arztverfahren der Berufsgenossenschaft?*

Unfallchirurgie

A-2.1 Apparative Ausstattung und therapeutische Möglichkeiten**A-2.1.1 Apparative Ausstattung**

Leistungsbereich	Vorhanden		Verfügbarkeit 24 Stunden sichergestellt	
	JA	NEIN	JA	NEIN
Afterloading-Geräte zur Brachytherapie (operative Strahlentherapie), (Strahlenklinik)	Ja			Nein
Ambulante 24-h-Blutdruckmessung (Medizin 4)	Ja			Nein
Angiographie (Neurochirurgie)	Ja		Ja	
Argongas-Schneidegerät (Chirurgie)	Ja		Ja	
Argon-Laser (Augenklinik)	Ja		Ja	
Audiologische Elektrophysiologie (HNO-Klinik, Phoniatrie)	Ja		Ja	
Autonome Testung (Neurologie)	Ja			Nein
Beatmung auch mittels Hochfrequenzoszillation (Kinderklinik)	Ja		Ja	
Biofeedback-Therapiegerät (Schmerztherapie), (Anästhesie)	Ja			Nein
Bioimpedanzanalyse (Medizin 1)	Ja			Nein
Bodyplethysmographie (Medizin 3)	Ja			Nein
Bronchoskopie (Medizin 1)	Ja		Ja	
CO2-Laser (Hautklinik, Kieferchirurgie)	Ja		Ja	
CO2-Laser-Skalpell und freier Strahl (Augenklinik)	Ja			Nein
Computertomographie	Ja		Ja	
Dermojet (Narbenbehandlung), (Plastische Chirurgie)	Ja		ja	
Detaillierte Nierenfunktionsmessungen (z.B. Clearance Messungen)	Ja			Nein
Doppler-Sonographie (Neurologie)	Ja		Ja	
Dreidimensionale Ganganalyse (Unfallchirurgie)	Ja			Nein
Drei-D-Oberflächensensor (Kieferchirurgie)	Ja		Ja	
Duplexsonographie (Medizin 2)	Ja		Ja	
Duplexsonographieverfahren (Ultraschall) der Nieren und Blutgefäße (Medizin 4)	Ja		Ja	
Durchflusszytometrie (Medizin 3)	Ja			Nein
ECCO (Extra corporale CO2 Elimination), (Herzchirurgie)	Ja		Ja	
Echographie (Augenklinik)	Ja		Ja	
Echokardiographie (transthorakal und transösophageal), (Medizin 2)	Ja		Ja	
ECMO (Extracorporale Membran-Oxygenation), (Herzchirurgie)	Ja		Ja	

EEG mit Stimulation (z. B. AEP, VEP), (Kinderklinik)	Ja			Nein
EKT (Elektrokonvulsionstherapie), (Psychiatrie)	Ja			Nein
Elektroakustik von Sprache, Sprechen, Stimme (HNO-Klinik, Phoniatrie)	Ja		Ja	
Elektroencephalogramm (EEG), (Kinderpsychiatrie)	Ja			Nein
Elektromyographie (HNO-Klinik)	Ja			Nein
Elektrookulogramm (EOG), (Augenklinik)	Ja			Nein
Elektrophysiologie (EMG, Nervenleitgeschwindigkeit), (Kinderklinik)	Ja			Nein
Elektrophysiologische Diagnostik einschließlich transkranieller Magnetstimulation (Neurologie)	Ja			Nein
Elektroretinogramm (ERG) und Multifokaler ERG (Augenklinik)	Ja			Nein
Endokrinologisches Funktionslabor (Medizin 1)	Ja			Nein
Endokrinologisches Labor (Neurochirurgie)	Ja			Nein
Epilepsie Videomonitoring (Neurologie)	Ja		Ja	
Epilepsiemonitoring (Kinderklinik)	Ja		Ja	
Erbium: YAG-Laser (Hautklinik, Kieferchirurgie)	Ja		Ja	
ESWL (Urologie)	Ja		Ja	
Farbdoppler-Ultraschall (HNO-Klinik)	Ja		Ja	
Fluoreszenzangiographie (Augenklinik)	Ja			Nein
Frequency Doubling Perimetrie (FDT), (Augenklinik)	Ja			Nein
Gamma-Kameras (Nuklearmedizin)	Ja		Ja	
Gastrointestinale Endoskopie (Medizin 1)	Ja		Ja	
Geräte zur Phototherapie und Photochemo(Laser-)therapie (Hautklinik)	Ja		Ja	
Gewebetypisierung (Medizin 3)	Ja		Ja	
H2 – Atemteste (Medizin 1)	Ja			Nein
Handgelenksarthroskopie (Plastische Chirurgie)	Ja		Ja	
Hand-Sonographie (Plastische Chirurgie)	Ja		Ja	
Hepatologische u. pankreatologische Funktion (Medizin 1)	Ja			Nein
Herzkatheterlabor / Angiographie (Kinderklinik, Medizin 2)	Ja		Ja	
High-Speed-Glottographie (HNO-Klinik, Phoniatrie)	Ja		Ja	
Hochfrequenz-Ultraschall-Lipolyse (Plastische Chirurgie)	Ja		ja	
Hornhaut-Pachymetrie (Augenklinik)	Ja		Ja	
Hornhaut-Spiegelmikroskopie (Augenklinik)			Ja	
Hornhaut-Topographie-Analyse (Augenklinik)	Ja		Ja	

IABP (Intra aortale Ballon Pumpe), (Herzchirurgie)	Ja		Ja	
Integriertes OP-System OR1 (Chirurgie)	Ja		Ja	
Invasive Elektrophysiologie (Medizin 2)	Ja		Ja	
Kapselendoskopie (Medizin 1)	Ja			Nein
Kardiale Computertomographie / Somatom 16 (Medizin 2)	Ja		Ja	
Kernspintomographie	Ja			Nein
Knochendichtemessung (Medizin 1)	Ja			Nein
Kryochirurgie (Vereisung), (Kinderchirurgie)	Ja		Ja	
Lasertherapie (Urologie)	Ja			Nein
Leukapherese (Medizin 3)	Ja		Ja	
Lichtreflexrheographiergerät (Chirurgie)	Ja		Ja	
Linearbeschleuniger zur externen Radiotherapie (Strahlenklinik)	Ja		Ja	
Links-, Rechtsherz-Unterstützungssysteme Kunstherzen (Herzchirurgie)	Ja		Ja	
Lithotripsie (Medizin 1)	Ja			Nein
Lungenfunktionslabor (Anästhesie, Medizin 1)	Ja			Nein
Magnetoenzephalographie (Neurochirurgie, Neurologie)	Ja			Nein
Magnetresonanztomographie (Neurochirurgie)	Ja		Ja	
Mammotome (Frauenklinik)	Ja			Nein
Manometrie (Kinderchirurgie)	Ja		Ja	
Manometrie (Medizin 1)	Ja			Nein
Messung der Sauerstoffsättigung in retinalen Gefäßen (Augenklinik)	Ja			Nein
Messungen der Blutzirkulation am Sehnerv und Netzhaut: Scanning Laser Doppler Flowmetrie (SLDF), Ultraschall-Doppler Sonographie, (Augenklinik)	Ja			Nein
Minimal-invasive Kinderchirurgie	Ja		Ja	
Minimalinvasive Nervendekompression (Plastische Chirurgie)	Ja		Ja	
Moderne Navigationstechnik zur dreidimensionalen Operationsplanung und Durchführung von Eingriffen an großen Gelenken (Unfallchirurgie)	Ja			Nein
Molekularbiologisches Labor (Neurochirurgie)	Ja			Nein
Navigation (Kieferchirurgie)	Ja		Ja	
Nd-YAG-Laser (Augenklinik)	Ja		Ja	
Neuromonitoring / Intensivstation (Neurochirurgie)	Ja		Ja	
Neurozentrum (Bildverarbeitung), (Neurochirurgie)	Ja			Nein
Novalis-Shaped Beam Surgery Center (Neurochirurgie)	Ja			Nein

Olfaktometrie (Psychiatrie)	Ja			Nein
Operatives Ultraschall Diagnosegerät (Chirurgie)	Ja		Ja	
OP-Tisch für schwergewichtige Patienten (180 – 225 kg), (Chirurgie)	Ja		Ja	
Ph - Metrie (Medizin 1)	Ja			Nein
Phlebodynamometriegerät (Chirurgie)	Ja		JA	
Plasmapherese, Photopherese (Medizin 3)	Ja		Ja	
Positronenemissionstomographie (Nuklearmedizin)	Ja		Ja	
Posturographie	Ja			Nein
Pupillographie (Augenkl. n. k)	Ja			Nein
Quantum SR/HR/DL/Q-switched Laser (Hautklinik)	Ja		Ja	
Rektumschleimhautsaugbiopsiegerät (Kinderchirurgie)	Ja		Ja	
Rhinomanometrie (HNO-Klinik)	Ja			Nein
Röntgentherapie-Gerät für degenerative Gelenkerkrankungen (Strahlenklinik)	Ja			Nein
Routinelabor mit fachgebundener Spezialdiagnostik (z.B. Demenzmarker), (Psychiatrie)	Ja			Nein
Saphir Koagulator (Chirurgie)	Ja		Ja	
Scanning Laser Ophthalmoskope (HRT, Gdx, HRF), (Augenkl. n. k)	Ja		Ja	
Schlaf Labor (HNO-Klinik, Medizin 1, Psychiatrie)	Ja		Ja	
Schockraum zur Behandlung schwer- und schwerstverletzter Patienten (Unfallchirurgie)	Ja		Ja	
Single-Photon-Emissionscomputer-tomograph mit Röntgen-CT (Nuklearmedizin)	Ja		Ja	
Single-Photon-Emissionscomputer-tomographie (Nuklearmedizin)	Ja		Ja	
Sinnesphysiologische Messgeräte (ERG, VEP, EOG), (Augenkl. n. k)	Ja			Nein
Slit-Scanning-Tomographie (Orbiscan), (Augenkl. n. k)	Ja			Nein
Sonographie (Unfallchirurgie)	Ja		Ja	
Stereotaktischer Linearbeschleuniger, Radiochirurgie (Strahlenklinik)	Ja		Ja	
Stoßwellentherapie (Urologie)	Ja			Nein
Tandem-Massenspektrometrie (Kinderklinik)	Ja			Nein
Thorax-Potentiometer (Kinderchirurgie), (Kinderchirurgie)	Ja		Ja	
Tiefenhyperthermie-Gerät (Strahlenklinik)	Ja			nein

TimeLasVital-Laser Akupunktur (Schmerztherapie), (Anästhesie)	Ja			nein
TMS (transkranielle Magnetstimulation), (Psychiatrie)	Ja			Nein
Transösophageale Echokardiographie (Anästhesie)	Ja			Nein
Tyndallometrie (Augenklinik)	Ja			Nein
Ultra Cision-Schneidegerät (Chirurgie)	Ja		Ja	
Ultraschall (auch 3D), (Frauenklinik)	Ja		Ja	
Ultraschall sämtlicher Organe und Gefäße (Medizin 1)	Ja		Ja	
Ultraschalldissektor („harmonic scalpel“), (Kinderchirurgie)	Ja		Ja	
Ultraschallgerät (Diagnostik), (Kinderchirurgie)	ja		ja	
Ultraschall-Schneidegerät (CUSA), (Chirurgie)	Ja		Ja	
Urodynamik (Frauenklinik)	Ja			Nein
Venenverschußplethysmographiegerät (Chirurgie)	Ja		Ja	
Video-/Computernystagmographie (HNO-Klinik)	Ja			Nein
Video-Stroboskopie (HNO-Klinik, Phoniatrie)	Ja		Ja	
Vierundzwanzig-Stunden-Eventrecorder (Medizin 2)	Ja		Ja	
Vierundzwanzig-Stunden-Rhythmus- und Blutdruckmessung (Medizin 2)	Ja		Ja	
Visuell-evoziertes Potential (VEP), (Augenklinik)	Ja			Nein

A-2.1.2 Therapeutische Möglichkeiten

Leistungsbereich	Vorhanden	
	JA	NEIN
Adaptive Desaktivierung bei Aspirin-sensitiver Atemwegserkrankung (HNO-Klinik)	Ja	
Amnionmembran-Transplantation (Augenklinik)	Ja	
Anästhesiologische Schmerztherapie (Anästhesie)	Ja	
Anorektales Biofeedbacktraining (Kinderchirurgie)	Ja	
Anpassung von Kontaktlinsen, auch bei Keratokonus und im Babyalter (Augenklinik)	Ja	
Ästhetische und Plastische Chirurgie des Gesichts (Kinderchirurgie)	Ja	
Atemtraining und Inhalationstherapie (Anästhesie)	Ja	
Bade-PUVA (Hautklinik)	Ja	
Behandlung altersbezogener Makuladegeneration mittels photodynamischer Lasertherapie (PDT) (Augenklinik)	Ja	

Behandlung diabetischer Augenerkrankungen (Augenklinik)	Ja	
Behandlung von Durchblutungsstörungen der Netzhaut und des Sehnerven (Papilleninfarkt, Venenverschluss, Arterienverschluss) (Augenklinik)	Ja	
Behandlung von Entzündungen im Auge (Augenklinik)	Ja	
Bestrahlung von Tumoren im Auge (Augenklinik)	Ja	
Bewegungstherapie (Psychosomatik)	Ja	
Biofeedback (Urologie)	Ja	
Blutwäscheverfahren (Hämodialyse, Hämofiltration, Hämodiafiltration), (Medizin 4)	Ja	
Botulinumtherapie zur Lidsenkung bei therapieresistenten Hornhauterkrankungen und bei Augenmuskellähmungen, insbesondere Abduzensparalysen zur Reduzierung der Doppelbilder (Augenklinik)	Ja	
Botulinumtoxintherapie (Neurologie)	Ja	
Brachytherapie (interstitiell, gynäkologisches Afterloading) (Strahlenklinik)	Ja	
Bronchoskopische Interventionen (Medizin 1)	Ja	
Brustchirurgie bei gutartigen und bösartigen Erkrankungen (Frauenklinik)	ja	
Cell Saver (Urologie)	ja	
Chemotherapie (Frauenklinik)	Ja	
Chemotherapie, ambulant und stationär (Kieferchirurgie, Medizin 1)	Ja	
Chirurgie bei Verengungen der Luftröhre und des Kehlkopfes im Kindes- und Erwachsenenalter (HNO-Klinik)	Ja	
Cochlear Implant (HNO-Klinik)	Ja	
Dentoalveoläre Chirurgie (Kieferchirurgie)	Ja	
Desensibilisierungstherapien (Medizin 3)	Ja	
Dialyse (auch für Neugeborene und Säuglinge), (Kinderklinik)	Ja	
Diätberatung (Medizin 1)	Ja	
DOTATOC-Therapie von neuroendokrinen Tumoren (Nuklearmedizin)	Ja	
Eigenblutspende ((Plastische Chirurgie, Neurochirurgie, Unfallchirurgie, Urologie)	Ja	
Einzelpsychotherapie (verhaltenstherapeutisch und tiefenpsychologisch orientiert) (Psychosomatik)	Ja	
Elektivoperationen Mo bis Mi (Kinderchirurgie)	Ja	
Elektrokonvulsionstherapie (Psychiatrie)	Ja	
Eltern-Kind-Training (Kinderpsychiatrie)	Ja	
EMDR (Eye Movement Desensitization and Reprocessing) (Kinderklinik)	Ja	
Entfernung des Nachstars mit dem YAG-Laser (Augenklinik)	Ja	
Entfernung von pathologischen Stoffen (Immunabsorption, Lipidapherese), (Medizin 4)	Ja	

Entspannungstherapie (Psychosomatik)	Ja	
Entspannungstraining (Progressive Muskelrelaxation, autogenes Training) (Kinderpsychiatrie)	Ja	
Epilepsiechirurgie, ZEE (Neurologie)	Ja	
Ergotherapie (Neurologie)	Ja	
Ergotherapie/Beschäftigungstherapie (Psychiatrie, Kinderpsychiatrie)	Ja	
Ernährungstherapie (Chirurgie, Medizin 1)	Ja	
Excimer-Laserbehandlung von Kurzsichtigkeit (Myopie), Weitsichtigkeit (Hyperopie) und Hornhautverkrümmung (Astigmatismus), (Augenklinik)	Ja	
Fachspezifische Allergologie (HNO-Klinik)	Ja	
Fachspezifische Intensivbehandlung (HNO-Klinik)	Ja	
Familienpsychotherapie (Kinderpsychiatrie)	Ja	
Familietherapeutische Gespräche (Psychosomatik)	Ja	
Funktionell ästhetische Operationen mit Skalpell oder Laser (Augenklinik)	Ja	
Funktionell-endoskopische Nasennebenchirurgie (HNO-Klinik)	Ja	
Fußsprechstunde (Unfallchirurgie)	Ja	
Gastrointestinale endoskopische Interventionen (Medizin 1)	Ja	
Geburtshilfe der Maximalversorgung (Perinatalzentrum), (Frauenklinik)	Ja	
Geriatrische Rehabilitation im Hause (Urologie)	Ja	
Gesamtspektrum der Verfahren zur Allgemein-, Regional- und Lokalanästhesie (Anästhesie)	Ja	
Gesprächspsychotherapie (Kinderpsychiatrie)	Ja	
Gruppenpsychotherapie (verhaltenstherapeutisch und tiefenpsychologisch orientiert), (Psychosomatik)	Ja	
Gynäkologische Chirurgie (Frauenklinik)	Ja	
Gynäkologische Tumorchirurgie (Frauenklinik)	Ja	
Hochfrequenzinduzierte Thermotherapie (HITT), (Medizin 1)	Ja	
Hornhauttransplantation mit dem Excimer Laser (Augenklinik)	Ja	
Hüftgelenksprechstunde (Unfallchirurgie)	Ja	
Hydro-Balneotherapie (Plastische Chirurgie)	Ja	
Hyperthermie (Strahlenklinik)	Ja	
Hypertonieschulungen (Medizin 4)	Ja	
Immuntherapie (Medizin 3)	Ja	
Impftherapie mit Dendritischen Zellen bei Hautkrebs (Hautklinik)	Ja	
Implantierbare Hörgeräte (HNO-Klinik)	Ja	
Injektionen von Medikamenten in die Netzhaut bei altersbedingten Makulaerkrankungen (Augenklinik)	Ja	
Insulinpumpentherapie (Medizin 1)	Ja	
Intensivmedizin einschließlich Beatmung (Medizin 2)	Ja	
Intensivmedizinische Therapie für operierte Patienten (Anästhesie)	Ja	

Interdisziplinäre Tumorthherapie (HNO-Klinik)	Ja	
Interhospitaltransfer (Anästhesie)	Ja	
Interventionelle Koronartherapie (Medizin 2)	Ja	
Interventionelle Rhythmustherapie (Ablation, Schrittmacher- und Defibrillatorimplantation) (Medizin 2)	Ja	
Intraoperative Bildgebung (Hochfeld-MR) (Neurochirurgie)	Ja	
Intraoperative Neuronavigation (Kieferchirurgie)	Ja	
Intraoperatives elektrophysiologisches Monitoring (Neurochirurgie)	Ja	
Kindergarten/Spielzimmer (Kinderchirurgie)	Ja	
Kniegelenksprechstunde (Unfallchirurgie)	Ja	
Knochenverankerte Gehörgeräte und Epithesen (HNO-Klinik)	Ja	
Kompetenzgruppe (Psychosomatik)	Ja	
Komplexdiagnostik und -behandlung kindlicher Entwicklungsstörungen (HNO-Klinik, Phoniatrie)	Ja	
Komplexdiagnostik und -behandlung von Stimm-, Sprach-, Sprech- und Schluckstörungen (HNO-Klinik, Phoniatrie)	Ja	
Komplexdiagnostik und konservative Komplexbehandlung bei Schwerhörigkeiten einschließlich Cochlea-Implantat-Versorgung (HNO-Klinik, Phoniatrie)	Ja	
Kosmetische Therapie (Hautklinik)	Ja	
Kunst- und Ausdruckstherapie (Psychosomatik)	Ja	
Kunsttherapie (Psychiatrie)	Ja	
Lamelläre Hornhauttransplantation (Augenklinik)	Ja	
Laserchirurgie des Grünen Stars (Augenklinik)	Ja	
Lasertherapie (Hautklinik)	Ja	
Lebend-Nierentransplantation (Medizin 4)	Ja	
Leukapheresen (Medizin 3)	Ja	
Lichttherapie (Psychiatrie)	Ja	
Lichttherapie (UVA; UVB; UVA1), (Hautklinik)	Ja	
Logopädie (Neurologie, HNO-Klinik, Phoniatrie)	Ja	
Lymphatische Entstauungstherapie (Plastische Chirurgie)	Ja	
Lymphdrainage (Hautklinik)	Ja	
Medikamentöse Therapie (Psychosomatik)	Ja	
MIBG-Therapie von Neuroblastom und malignem Phäochromocytom (Nuklearmedizin)	Ja	
Mikrochirurgie des Ohres und der Schädelbasis (HNO-Klinik)	Ja	
Mikrochirurgische Nervenkonstruktion (Kieferchirurgie)	Ja	
Mikrochirurgische Versorgung aller Formen von Augenverletzungen (Augenklinik)	Ja	
Mikrovaskuläre Wiederherstellungstherapie (Kieferchirurgie)	Ja	
Minimalinvasive Chirurgie (Frauenklinik, Unfallchirurgie)	ja	
Modernes Wundmanagement (Chirurgie)	Ja	

Narbenkompressionstherapie (Plastische Chirurgie)	Ja	
Navigation und dreidimensionale Op-Planung anhand CT-Datensätzen (Unfallchirurgie)	Ja	
Navigationsgestütztes Einsetzen von dentalen Implantaten (Kieferchirurgie)	Ja	
Navigierte Chirurgie (computer aided surgery), (HNO-Klinik)	Ja	
Neurohistologisches Labor (Neurologie)	Ja	
Neurologische Intensivbehandlung (Neurologie)	Ja	
Neuronavigation (Neurochirurgie)	Ja	
Notfallmedizinische Erstversorgung am Notfallort und während des Transports (Anästhesie)	Ja	
Okuloplastische Operationen bei Fehlstellungen der Augenlider (Augenklinik)	Ja	
Operation des Grauen Stars (Cataract), (Augenklinik)	Ja	
Operationen am Augenlid: mit Skalpell oder Laser, plastische Lidkorrekturen (Augenklinik)	Ja	
Operationen an der Orbita (Augenklinik)	Ja	
Operationen, ambulant und stationär (Kinderchirurgie)	Ja	
Operative Behandlung des Grünen Stars (Glaukom), (Augenklinik)	Ja	
Operative Behandlung kompliziertester Glaskörper/Netzhauterkrankungen einschließlich endoskopischer Verfahren (Augenklinik)	Ja	
Orthopädische Chirurgie des Gesichtschädels (Kieferchirurgie)	Ja	
Orthopädische und unfallchirurgische Operationen auf höchstem medizinischen und technischen Niveau (Unfallchirurgie)	Ja	
Photodynamische Therapie (Hautklinik)	Ja	
Photopherese (Medizin 3)	Ja	
Physiotherapeutische Abteilung (Unfallchirurgie)	Ja	
Physiotherapie	Ja	
Plasmapherese (Medizin 3)	Ja	
Plastische Gesichtschirurgie (HNO-Klinik)	Ja	
Postmortale Nierentransplantation (Medizin 4)	Ja	
Pränatalmedizin - Fetale Bluttransfusionen (Frauenklinik)	Ja	
Pränatalmedizin - therapeutische Amniozentese (Frauenklinik)	Ja	
Präprothetische Chirurgie/Implantologie (Kieferchirurgie)	Ja	
Prothetische Fachversorgung (Plastische Chirurgie)	Ja	
Psychoedukation (Kinderpsychiatrie, Psychiatrie, Psychosomatik)	Ja	
Psychoonkologie (Frauenklinik)	Ja	
Psychopharmakotherapie (Kinderpsychiatrie, Psychiatrie)	Ja	
Psychosoziale Beratung (Kinderklinik, Psychiatrie)	Ja	
Radiochirurgie und stereotaktische Radiotherapie (Neurochirurgie)	Ja	
Radioimmuntherapie von Lymphomen (Nuklearmedizin)	Ja	

Radiojodtherapie von Schilddrüsenüberfunktion und – krebs (Nuklearmedizin)	Ja	
Radiosynoviorthese von Gelenkerkrankungen (Nuklearmedizin)	Ja	
Rekonstruktive Beckenbodenchirurgie (Frauenklinik)	Ja	
Reproduktionsmedizin (künstliche Befruchtung), (Frauenklinik)	Ja	
Schielbehandlung und Therapie von Sehstörungen im Kindesalter (Augenklinik)	Ja	
Schmerztherapie (Chirurgie)	Ja	
Schultergelenksprechstunde (Unfallchirurgie)	Ja	
Simultane Radiochemotherapie (Strahlenklinik)	Ja	
Sofortversorgung mit implantatgestütztem Zahnersatz (Kieferchirurgie)	Ja	
Somnochirurgie (HNO-Klinik)	Ja	
Sonographische gezielte Drainagen (Medizin 1)	Ja	
Soziales Kompetenztraining/Stresstraining (Kinderpsychiatrie)	Ja	
Sozialpädagogische(s) Beratung/Training (Kinderpsychiatrie, Psychosomatik)	Ja	
Sozialverhalten-/Antiaggressionstraining (Kinderpsychiatrie)	Ja	
Speicheldrüsenchirurgie (HNO-Klinik)	Ja	
Spezialstation zur Schlaganfallbehandlung (StrokeUnit), (Neurologie)	Ja	
Speziell funktions- und organerhaltende Tumorchirurgie (HNO-Klinik)	Ja	
Spieltherapie (Kinderpsychiatrie)	Ja	
Sporttherapie/Bewegungstherapie (Kinderpsychiatrie, Psychiatrie, Psychosomatik)	Ja	
Sprechstunde Berufsgenossenschaft (Unfallchirurgie)	Ja	
Sprechstunde für Verletzungen und Erkrankungen des heranwachsende Bewegungsapparates (Unfallchirurgie)	Ja	
Stammzelltransplantation (Kinderklinik)	Ja	
Stammzelltransplantation der Hornhaut (Augenklinik)	Ja	
Stereotaktische Radiotherapie, Radiochirurgie (Strahlenklinik)	Ja	
Stimmverbessernde Operationen (HNO-Klinik, Phoniatrie)	Ja	
Stomatherapie (Chirurgie, Urologie)	Ja	
Strahlentherapie (Plastische Chirurgie)	Ja	
Therapie des gesamten Spektrums kardiologischer und angiologischer Erkrankungen, insbesondere (Medizin 2)	Ja	
Therapie von Patienten mit höchstgradiger Herzschwäche durch Herzunterstützungssysteme (Herzchirurgie)	Ja	
Thrombolyse (Neurologie)	Ja	
Tiefenpsychologisch orientierte Psychotherapie (Psychiatrie)	Ja	

Tissue-Engineering von Hart- und Weichgewebe (Kieferchirurgie)	Ja	
Tränenwegsoperationen (Augenklinik)	Ja	
Transkranielle Magnetstimulation (Psychiatrie)	Ja	
Traumatologie (Kieferchirurgie)	Ja	
Tumorchirurgie im Kopf-Hals-Bereich (Kieferchirurgie)	Ja	
Vakuumtherapie (Plastische Chirurgie)	Ja	
Verhaltenstherapeutische Interventionen (Kinderpsychiatrie, Psychiatrie, Psychosomatik)	Ja	
Wachtherapie (Psychiatrie)	Ja	
Wiederherstellung von Fehlbildungen (insbesondere Lippen-Kiefer-Gaumenspalten), (Kieferchirurgie)	Ja	
Wirbelsäulensprechstunde mit Chirotherapie (Unfallchirurgie)	Ja	

B-1 Fachabteilungsbezogene Struktur- und Leistungsdaten des Universitätsklinikums

B-1.1 Name der Fachabteilung: Anästhesiologische Klinik

(Fachrichtungsschlüssel 3600)

B-1.2 Medizinisches Leistungsspektrum der Fachabteilung:

Innovative Narkoseverfahren inkl. Neuromonitoring
Anästhesie extremer Altersgruppen
Interdisziplinäre operative Intensivmedizin inkl. Multiorganversagen
Intensivtherapie des akuten Lungenversagens
Therapie chronischer Schmerzen (Schmerzzentrum)
Akutschmerz / Palliativmedizin
Innerklinische Notfallversorgung / Katastrophenvorsorge
Notarzdienst, Interhospitaltransfer, Luftrettung

B-1.3 Besondere Versorgungsschwerpunkte der Fachabteilung:

Anästhesie extremer Altersgruppen (Frühgeborene, sehr alte Menschen)
Intensivtherapie des akuten Lungenversagens und der Sepsis (generalisierte Infektion)
Palliativ-Team zur Schmerzbehandlung bei Tumorpatienten
Notarzdienst für Erlangen und Umgebung

B-1.4 Weitere Leistungsangebote der Fachabteilung:

Leitender Notarzdienst
Fortbildungskurse mit klinischen Hospitationen und Simulatortraining, Symposien, Seminare und Workshops für Mitarbeiter und für Teilnehmer von außerhalb

B-1.5 Die Top-10 DRG

(nach absoluter Fallzahl) der Fachabteilung im Berichtsjahr

Rang	DRG 3-stellig	Text (in umgangssprachlicher Klarschrift, deutsch)	Fallzahl
1	A12	Langzeitbeatmung länger als 143 und kürzer als 264 Stunden	23
2	A10	Langzeitbeatmung länger als 479 und kürzer als 720 Stunden	19
3	A11	Langzeitbeatmung länger als 263 und kürzer als 480 Stunden	15
4	G02	Große Eingriffe an Dünn- und Dickdarm	10
5	F04	Herzklappeneingriff mit Herz-Lungen-Maschine ohne invasive kardiologische Diagnostik	10
6	F07	Andere Herz-/Brustkorb-/Blutgefäßeingriffe mit Herz-Lungenmaschine	7
7	A07	Langzeitbeatmung länger als 1199 und kürzer als 1800 Stunden	5
8	A13	Langzeitbeatmung länger als 95 und kürzer als 144 Stunden	5
9	A09	Langzeitbeatmung länger als 719 und kürzer als 960 Stunden	5
10	F08	Große wiederherstellende Gefäßeingriffe ohne Herz-Lungenmaschine	5

B-1.6 Die 10 häufigsten Haupt-Diagnosen der Fachabteilung im Berichtsjahr

Rang	ICD-10 3-stellig	Text (in umgangssprachlicher Klarschrift, deutsch)	Fallzahl
1	I25	Länger bestehende Verengung der Herzkranzgefäße	17
2	I35	Nichtreumatische Aortenklappenkrankheiten	12
3	I71	Aussackung und Aufspaltung der Wand der Hauptschlagader	8
4	K56	Darmlähmung mit/ohne Ausstülpung / Aussackung	7
5	A41	Sonstige Sepsis	6
6	K55	Gefäßkrankheiten des Darmes	6
7	J95	Krankheiten der Atemwege nach medizinischen Maßnahmen, anderenorts nicht klassifiziert	6
8	I34	Nichtreumatische Mitralklappenkrankheiten	5
9	I21	Akuter Myokardinfarkt	5
10	C25	Bösartige Neubildung des Pankreas	4

Hauptdiagnose gemäß der jeweils geltenden Fassung der Deutschen Kodierrichtlinien.

B-1.7 Die 10 häufigsten Operationen bzw. Eingriffe der Fachabteilung im Berichtsjahr

Rang	OPS (4-stellig)	Text (in umgangssprachlicher Klarschrift, deutsch)	Fallzahl
1	8-931	Monitoring von Atmung, Herz und Kreislauf mit Messung des zentralen Venendruckes	1673
2	8-800	Transfusion von Vollblut, roten Blutkörperchen und Blutplättchen	1268
3	8-718	Dauer der maschinellen Beatmung	811
4	8-810	Transfusion von Plasma und Plasmabestandteilen und gentechnisch hergestellten Plasmaproteinen	711
5	8-831	Legen, Wechsel und Entfernung eines Katheters in zentralvenöse Gefäße	377
6	8-932	Monitoring von Atmung, Herz und Kreislauf mit Messung des Pulmonalarteriendruckes	296
7	8-701	Einführen eines Beatmungsschlauches in die Luftröhre	282
8	8-919	Komplexe Akutschmerzbehandlung	246
9	1-620	Spiegelung der Luftröhre und Bronchien	213
10	8-930	Monitoring von Atmung, Herz und Kreislauf ohne Messung des Pulmonalarteriendruckes und des zentralen Venendruckes	199

B-1.1 Name der Fachabteilung: Augenklinik

(Fachrichtungsschlüssel 2700)

B-1.2 Medizinisches Leistungsspektrum der Fachabteilung:

Gesamtes Spektrum der Augenheilkunde, insbesondere Erkennung und Behandlung schwerster Augenerkrankungen

Behandlung aller Formen des Grauen Stars (Katarakt) einschließlich Einpflanzung neuer akkommodativer und torischer Kunstlinsen

Diagnostik und Behandlung komplizierter Erkrankungen der Hornhaut und des äußeren Auges, Nachsorge von Patienten mit Hornhauttransplantation

Behandlung aller Formen von Glaukomerkrankungen (Grüner Star) einschließlich weiterführende Diagnostik im Rahmen des Sonderforschungsbereichs (SFB 539) der Deutschen Forschungsgemeinschaft mittels Verfahren aus der Sinnesphysiologie (psychophysische und elektrophysiologische Untersuchungsverfahren), der Funktionsdiagnostik, der okulären Durchblutung und Provokationstests, Einsatz von Scanning Lasertechnik (Scanning Laser Ophthalmoskop: HRT, Gdx). Messungen der Blutzirkulation am Sehnervenkopf

Laserbehandlung von diabetischen Netzhautveränderungen, retinalen Gefäßverschlüssen und altersabhängigen Makulaerkrankungen. Behandlung von Netz- und Aderhauterkrankungen (Dystrophien, Tumoren, Entzündungen)

Erkennung und Behandlung komplizierter Netzhauterkrankungen

Operationen am Augenlid (mit Skalpell oder Laser), plastische Lidkorrekturen

Operationen an den Tränenwegen

Operationen an der Orbita auch bei schwierigsten Krankheitsbildern

Bestrahlung von Augentumoren

Operative und konservative Schielbehandlung

Augenuntersuchungen in Narkose von Kleinkindern, Säuglingen und Frühgeborenen

Anpassung von Kontaktlinsen, auch bei Keratokonus und im Babyalter

Erstellung von augenärztlichen Gutachten

Spezialsprechstunden in der Augen-Poliklinik:

Netzhautsprechstunde

Sprechstunde Refraktive Chirurgie

Glaukomsprechstunde

Uveitissprechstunde

Behandlung von „trockenen“ Augen (Sicca-Sprechstunde)

Hornhautsprechstunde

Sprechstunde bei Erkrankungen von Lidern, Tränenwegen und Orbita

Okuloplastische Chirurgie

Sehbehindertenambulanz

Onkologie

Sehschule/Orthoptik

Augenärztliches Konsil

B-1.3 Besondere Versorgungsschwerpunkte der Fachabteilung:

Hornhauttransplantationen
 Behandlung von Glaukomerkrankungen (Grüner Star)
 Operation des Grauen Stars (Katarakt)
 Operation an Augenlidern, Tränenwegen und Orbita
 Operation an Glaskörper und Netzhaut
 Behandlung von intraokularen Tumoren (Ruthenium Plaques, Blockexzision)
 Behandlung von Augen-Entzündungen
 Behandlung von Schielerkrankungen
 Sicca-Sprechstunde
 Injektion von Medikamenten in den Augapfel bei altersbedingten Makulaerkrankungen

B-1.4 Weitere Leistungsangebote der Fachabteilung:

Fluoreszenzangiographie
 Refraktive Chirurgie
 Elektrophysiologie
 Sehschule/Schielerbehandlung
 Kontaktlinsenanpassung (auch spezielle Keratokonuslinsen)
 Sehhilfen, Lupenbrillen
 Photodynamische Therapie (PDT)
 Excimer-Laser
 Ästhetische Lidoperationen

B-1.5 Die Top-10 DRG

(nach absoluter Fallzahl) der Fachabteilung im Berichtsjahr

Rang	DRG 3-stellig	Text (in umgangssprachlicher Klarschrift, deutsch)	Fallzahl
1	C64	Langzeitmessung (<i>Langzeitbeobachtung</i>) des Augeninnendrucks bei Glaukomerkrankungen (Grüner Star)	1247
2	C08	Entfernung der getrübten Augenlinse (Kataraktoperation)	939
3	C03	Eingriffe an der Netzhaut mit Entfernung des Glaskörpers	612
4	C12	Operationen an der Hornhaut, Bindehaut und am Augenlid	451
5	C07	Augendrucksenkende Glaukomoperationen (Grüner Star)	351
6	C04	Hornhauttransplantationen (Keratoplastik)	325
7	C02	Operationen an der Augenhöhle und am Gesichtsschädel, Entfernung des Augapfels	234
8	Z63	Nachbehandlung und Nachsorge bei Hornhauttransplantation	226
9	C14	Laseroperationen an der Netzhaut, Gewebeprobeentnahmen der Bindehaut	193
10	C63	Konservative Behandlungen bei bestimmten Augenerkrankungen, z.B. Hornhautgeschwür, Entzündungen des Auges, Verletzungen, Erkrankungen am Grünen Star (Glaukom), Netzhaut-Gefäßverschlüssen, Abdecktest bei Kleinkindern (Okklusionsbehandlung)	167

B-1.6 Die 10 häufigsten Haupt-Diagnosen der Fachabteilung im Berichtsjahr

Rang	ICD-10 3-stellig	Text (in umgangssprachlicher Klerschrift, deutsch)	Fallzahl
1	H40	Glaukomerkrankung (Grüner Star)	1629
2	H25	Altersbedingte Linsentrübung/Katarakt (Grauer Star)	897
3	H33	Erkrankungen der Netzhaut und Aderhaut (z.B. Netzhautablösung, retinale Gefäßverschlüsse)	491
4	H02	Erkrankungen an den Augenlidern, den Tränenwegen und der Augenhöhle (Orbita)	358
5	Z48	Nachbehandlung nach Hornhauttransplantation	277
6	H26	Linsentrübungen/Katarakt nach Unfall, Verletzung/Verätzung, angeborene Linsentrübungen, Katarakt infolge anderer Augenkrankheiten oder bei Diabetes mellitus	228
7	H18	Erkrankungen an der Hornhaut (Kornea)	199
8	H16	Entzündungen und Geschwüre an der Hornhaut	172
9	H43	Blutungen und Trübungen des Glaskörpers	147
10	H04	Erkrankungen an den Tränenwegen und der Tränendrüse	135

Hauptdiagnose gemäß der jeweils geltenden Fassung der Deutschen Kodierrichtlinien.

B-1.7 Die 10 häufigsten Operationen bzw. Eingriffe der Fachabteilung im Berichtsjahr

Rang	OPS (4-stellig)	Text (in umgangssprachlicher Klerschrift, deutsch)	Fallzahl
1	5-144	Entfernung der getrübten Augenlinse (Kataraktoperation)	1210
2	5-158	Entfernung des Glaskörpers	754
3	5-154	Operation bei Netzhautablösung (z.B. Laser-Retinopexie)	531
4	5-093	Operationen an den Augenlidern bei Einwärts- oder Auswärtskehrung des Unterlides	453
5	5-155	Operation an der Netz- und Aderhaut; Bestrahlung von Tumoren im Auge	414
6	5-129	Operationen an der Hornhaut	400
7	5-152	Eindellende Operationen an der Netzhaut (Cerclage, Plombe)	336
8	5-132	Operationen des Grünen Stars (Glaukom)	288
9	5-091	Operationen am Augenlid, z.B. Entfernung von Geschwulsten	268
10	5-125	Organtransplantationen der Hornhaut (Keratoplastik)	228

B-1.1 Name der Fachabteilung: Chirurgische Klinik

(Fachrichtungsschlüssel 1500)

B-1.2 Medizinisches Leistungsspektrum der Fachabteilung:

Onkologische (Tumor-) Chirurgie: Tumore von Speiseröhre, Magen, Bauchspeicheldrüse, Leber, Dickdarm und Mastdarm, Lunge und Mittelfell, Schilddrüse und Nebenschilddrüse. Tumorchirurgie des Bauchfelles (Peritonealkarzinose), Haut- und Weichteiltumore, Metastasen, Nebennierentumore

Gastrointestinale Chirurgie: Gallenblase, Gallenwege, Bruchleiden, Speiseröhre, Magen, Bauchspeicheldrüse, Zwölffingerdarm, Dünndarm, Dickdarm, Metastasen, Proktologie

Endokrine Chirurgie: Schilddrüse, Nebenschilddrüse, Nebennieren, Bauchspeicheldrüse

Endoskopische Chirurgie (minimalinvasive Chirurgie): Gallenblase, Magen einschließlich krankhafter Fettsucht und Refluxkrankheit, Nebennieren, Dünn-, Dick- und Mastdarm, Leber, Milz, Lunge, Hyperhidrose (krankhaftes Schwitzen)

Transplantation: Leber, Bauchspeicheldrüse

Eingriffe zur Vermeidung eines Schlaganfalls bei Engstellen der Hals- und Gehirnschlagader

Endoskopische Operationen am Venensystem bei chronischen Beingeschwüren, endoskopische Krampfaderoperationen

Kombination von Bypassverfahren und endovaskulären Operationen mit intraoperativer Dilatation und Stent bei akuten und chronischen Verschlüssen der Arterien

Einsetzen von Stent-Endoprothesen (endovaskulär) beim Bauchaortenaneurysma

Bypassoperationen bei Durchblutungsstörungen der Beine und bei Amputationsgefahr sowie spezielle Bypässe bei schwerer Durchblutungsstörung und Zuckerkrankheit

B-1.3 Besondere Versorgungsschwerpunkte der Fachabteilung:

Behandlung von Tumorpatienten mit Anerkennung als Referenzklinik für spezielle Behandlungsverfahren

Zentrum kolorektaler Erkrankungen

Transplantation von Leber und Pankreas

B-1.4 Weitere Leistungsangebote der Fachabteilung:

Ambulantes Operieren (Tageschirurgie): Hernien, Proktologie, Portkatheter, Haut- und oberflächliche Weichteiltumore, sonstige Kurzeingriffe mit Lokal- oder Vollnarkose

Spezialsprechstunden:

Adipositas-Sprechstunde

Endoskopie

Endokrine Sprechstunde

Ernährungstherapie/-sonden

Hyperhidrose

Leber- und Transplantationssprechstunde
 Proktologie
 Rektum-Manometrie
 Stomatherapie
 Tumornachsorge
 Gefäßsprechstunde
 Venensprechstunde

B-1.5 Die Top-15 DRG

(nach absoluter Fallzahl) der Fachabteilung im Berichtsjahr

Rang	DRG 3-stellig	Text (in umgangssprachlicher Klerschrift, deutsch)	Fallzahl
1	G02	Große Eingriffe an Dünn- und Dickdarm	338
2	F14	Gefäßeingriffe außer große rekonstruktive Eingriffe ohne Herz-Lungen-Maschine	211
3	G11	Andere Eingriffe am Anus	210
4	G01	Entfernung des Mastdarms	144
5	G03	Eingriffe an Magen, Speiseröhre und Zwölffingerdarm	140
6	F08	Große rekonstruktive Gefäßeingriffe ohne Herz-Lungen-Maschine	138
7	B04	Eingriffe an der Halsschlagader	131
8	G60	Bösartige Neubildung der Verdauungsorgane	116
9	H01	Eingriffe an Bauchspeicheldrüse und Leber	113
10	G65	Verschluss des Verdauungstraktes	105
11	F65	Periphere Gefäßkrankheiten mit komplexer Diagnose	99
12	K10	Andere Eingriffe an Schilddrüse und Nebenschilddrüse	93
13	G07	Blinddarmentfernung bei Bauchfellentzündung	92
14	J10	Operationen an Haut und Unterhaut	87
15	G05	Kleine Eingriffe an Dünn- und Dickdarm	81

B-1.6 Die 10 häufigsten Haupt-Diagnosen der Fachabteilung im Berichtsjahr

Rang	ICD-10 3-stellig	Text (in umgangssprachlicher Klerschrift, deutsch)	Fallzahl
1	I70	Gefäßverkalkung	420
2	C20	Bösartige Neubildung des Rektums	241
3	K56	Darmverschluss ohne Bruch	154
4	I65	Verschluss und Verengung der Arterien, die das Gehirn versorgen, ohne Hirninfarkt	138
5	C18	Bösartige Neubildung des Kolons	133
6	C78	Metastasen der Atmungs- und Verdauungsorgane	132
7	K57	Divertikelbildung (Ausstülpungen) im Darm	113
8	K60	Fissur und Fistel in der Anal- und Rektalregion	106
9	K80	Gallensteine	103
10	K35	Blinddarmentzündung	96

Hauptdiagnose gemäß der jeweils geltenden Fassung der Deutschen Kodierrichtlinien.

B-1.7 Die 10 häufigsten Operationen bzw. Eingriffe der Fachabteilung im Berichtsjahr

Rang	OPS (4-stellig)	Text (in umgangssprachlicher Klarschrift, deutsch)	Fallzahl
1	5-381	Ausschälung/Entfernung von Kalkablagerungen in Arterien	471
2	5-399	Operationen an Blutgefäßen	425
3	5-455	Partielle Entfernung des Dickdarmes	291
4	5-511	Operative Entfernung der Gallenblase	236
5	5-469	Operationen am Darm	235
6	5-541	Bauchhöhlen-Operation	226
7	5-401	Ausschneiden einzelner Lymphknoten und Lymphgefäße	193
8	5-380	Blutgerinnsel-Entfernung aus Blutgefäßen	188
9	5-491	Operative Behandlung von Analfisteln	175
10	5-393	Bypass-Operation an Blutgefäßen	141

B-1.1 Name der Fachabteilung: Frauenklinik

(Fachrichtungsschlüssel 2400)

B-1.2 Medizinisches Leistungsspektrum der Fachabteilung:

Interdisziplinäre Therapie von Brust- und Genitalkrebs
Interdisziplinäre Geburtshilfe und Pränatalmedizin
Hormonstörungen und Sterilitätstherapie
Rekonstruktive operative Verfahren (Brust, Genitale)
Inkontinenz und Beckenbodenschwäche
Endometriose und Myome

B-1.3 Besondere Versorgungsschwerpunkte der Fachabteilung:

Zertifiziertes Brustzentrum
Gynäkologische Onkologie (operativ und konservativ)
Operative Gynäkologie
Perinatalzentrum (Geburtshilfe)
Urodynamik und rekonstruktive Beckbodenchirurgie
Endoskopie und wiederherstellende endoskopische Operationen
Endokrinologie/Reproduktionsmedizin

B-1.4 Weitere Leistungsangebote der Fachabteilung:

Psychoonkologische Betreuung
Physiotherapie
Kosmetische Beratung
Interdisziplinäre Tumorrisikosprechstunde

B-1.5 Die Top-10 DRG

(nach absoluter Fallzahl) der Fachabteilung im Berichtsjahr

Rang	DRG 3-stellig	Text (in umgangssprachlicher Klarschrift, deutsch)	Fallzahl
1	P67	Versorgung eines Neugeborenen ab 2500 Gramm Geburtsgewicht, ohne größere Operation oder Langzeitbeatmung	1194
2	O60	Normale Entbindung	967
3	J62	Krebserkrankungen der weiblichen Brust	646
4	O01	Kaiserschnitt-Entbindung	481
5	J06	Große Operationen bei Brustkrebs	343
6	J07	Kleine Operationen an der weiblichen Brust bei Krebserkrankung	266
7	N07	Sonstige Operation an Gebärmutter oder Eileiter; jedoch nicht wegen Krebs (z. B. Eierstockzysten, gutartige Gebärmuttergeschwülste =Myom)	263
8	N60	Krebserkrankung der weiblichen Geschlechtsorgane	252
9	O65	Sonstige vorgeburtliche stationäre Aufnahme	251
10	J11	Sonstige Operationen der Haut, Unterhaut oder weiblichen Brust	235

B-1.6 Die 10 häufigsten Haupt-Diagnosen der Fachabteilung im Berichtsjahr

Rang	ICD-10 3-stellig	Text (in umgangssprachlicher Klarschrift, deutsch)	Fallzahl
1	C50	Brustkrebs	1205
2	O42	Vorzeitiger Blasensprung	278
3	D25	Gutartiges Muskelgeschwulst der Gebärmutter	198
4	N80	Vorhandensein von Gebärmutterschleimhaut außerhalb der Gebärmutter	145
5	C56	Eierstockkrebs	144
6	O70	Dammriss unter der Geburt	142
7	O02	Fehlgeburt	118
8	C53	Gebärmutterhalskrebs	109
9	C48	Übertragene Schwangerschaft	109
10	O80	Spontanentbindung nach der vollendeten 37. SSW	109

Hauptdiagnose gemäß der jeweils geltenden Fassung der Deutschen Kodierrichtlinien.

B-1.7 Die 10 häufigsten Operationen bzw. Eingriffe der Fachabteilung im Berichtsjahr

Rang	OPS (4-stellig)	Text (in umgangssprachlicher Klarschrift, deutsch)	Fallzahl
1	8-542	Chemotherapie	2573
2	9-262	Versorgung des Neugeborenen nach der Geburt	2227
3	9-261	Geburtsbegleitung bei einer Risikogeburt	1007
4	9-260	Geburtsbegleitung	495
5	5-749	Kaiserschnitt	475
6	5-870	Brusterhaltende Operationen ohne Lymphknotenentfernung	435
7	1-694	Bauchspiegelung	433
8	8-020	Infusion bei Knochenmetastase	427
9	1-672	Gebärmutter Spiegelung	398
10	5-469	Andere Operation am Darm	341

B-1.1 Name der Fachabteilung: Hals-Nasen-Ohren-Klinik – Kopf- und Halschirurgie

(Fachrichtungsschlüssel 3400)

B-1.2 Medizinisches Leistungsspektrum der Fachabteilungen:

Mikrochirurgie des Ohres
Plastische Operationen
Nasennebenhöhlenerkrankungen
Speicheldrüsenzentrum
Schädelbasischirurgie
Kopf- und Halschirurgie
Allergologie
Schlafmedizin
Computer-assistierte Chirurgie

B-1.3 Besondere Versorgungsschwerpunkte der Fachabteilungen:

Tumorchirurgie
Ohrchirurgie
Chirurgie der Nase und der Nasennebenhöhlen
Schädelbasischirurgie
Speicheldrüsenchirurgie, insb. minimal-invasive Behandlung des Speichelsteinleidens
Chirurgie der Luftröhre

B-1.4 Weitere Leistungsangebote der Fachabteilungen:

Interdisziplinäre Tumorthherapie
differenzierte Schwindeldiagnostik und Schwindeltherapie
Schlafmedizin und Somnochirurgie
Diagnostik und Behandlung der aspirinsensitiven Atemwegserkrankungen

B-1.5 Die Top-10 DRG

(nach absoluter Fallzahl) der Fachabteilung im Berichtsjahr

Rang	DRG 3-stellig	Text (in umgangssprachlicher Klarschrift, deutsch)	Fallzahl
1	D09	Verschiedene Eingriffe an Ohr, Nase, Mund und Hals	698
2	D06	Eingriffe an Nasennebenhöhlen, Mastoid und komplexe Eingriffe am Mittelohr	557
3	D66	Andere Krankheiten an Ohr, Nase, Mund und Hals	435
4	D60	Bösartige Neubildungen an Ohr, Nase, Mund und Hals	307
5	D10	Verschiedene Eingriffe an der Nase	261
6	D11	Tonsillektomie	211
7	D02	Große Eingriffe an Kopf und Hals	180
8	D14	Eingriffe bei Krankheiten und Störungen des Ohres, der Nase, des Mundes und des Halses, ein Belegungstag	144
9	D05	Sialadenektomie	135
10	D68	Krankheiten und Störungen an Ohr, Nase, Mund und Hals, ein Belegungstag	120

B-1.6 Die 10 häufigsten Haupt-Diagnosen der Fachabteilung im Berichtsjahr

Rang	ICD-10 3-stellig	Text (in umgangssprachlicher Klarschrift, deutsch)	Fallzahl
1	J32	Chronische Nasennebenhöhlenentzündung	351
2	J34	Sonstige Krankheiten der Nase und der Nasennebenhöhlen	210
3	C32	Kehlkopfkrebs	202
4	H91	Sonstiger Hörverlust	192
5	K11	Krankheiten der Speicheldrüsen	192
6	H71	Chronische Knocheneiterung des Mittelohrs	175
7	R04	Blutung aus den Atemwegen	144
8	M95	Sonstige erworbene Deformitäten des Muskel-Skelett-Systems und des Bindegewebes	136
9	J35	Chronische Krankheiten der Gaumen- und Rachenmandeln	136
10	G47	Schlafstörungen	114

Hauptdiagnose gemäß der jeweils geltenden Fassung der Deutschen Kodierrichtlinien.

B-1.7 Die 10 häufigsten Operationen bzw. Eingriffe der Fachabteilung im Berichtsjahr

Rang	OPS (4-stellig)	Text (in umgangssprachlicher Klarschrift, deutsch)	Fallzahl
1	1-610	Diagnostische Laryngoskopie	921
2	1-611	Diagnostische Pharyngoskopie	906
3	5-222	Operation am Siebbein und an der Keilbeinhöhle	899
4	5-215	Operationen an der unteren Nasenmuschel [Concha nasalis]	749
5	5-223	Operationen an der Stirnhöhle	624
6	1-620	Diagnostische Tracheobronchoskopie	526
7	5-221	Operationen an der Kieferhöhle	466
8	5-214	Begradigung der Nasenscheidewand	447
9	5-983	Reoperation	316
10	5-403	Radikale zervikale Lymphadenektomie [Neck dissection]	308

B-1.1 Name der Fachabteilung: Hautklinik

(Fachrichtungsschlüssel 3400)

B-1.2 Medizinisches Leistungsspektrum der Fachabteilung:

Malignes Melanom, inkl. Impfbehandlung mit Dendritischen Zellen
Neurodermitis / Atopisches Ekzem, zertifizierte Neurodermitis-Schulung
Psoriasisstherapie (inkl. „Biologicals“)
Allergien, inkl. Hyposensibilisierung mit rekombinanten Allergenen
Berufs- und Umweltdermatologie
Erkrankungen des Haares und des Haarbodens
Operative / korrektive / ästhetische Dermatologie
Sterilitätsbehandlung / Potenzstörungen des Mannes

B-1.3 Besondere Versorgungsschwerpunkte der Fachabteilung:

Funktionsbereich Onkologie
Funktionsbereich Allergologie und Immundermatologie
Funktionsbereich operative Dermatologie, Phlebologie, Proktologie
Funktionsbereich Andrologie
Abteilung für Krebsimmuntherapie

B-1.4 Weitere Leistungsangebote der Fachabteilung:

Spezialambulanzen für:
Malignes Melanom
Lymphome der Haut
atopische Dermatitis
Schuppenflechte
Autoimmunerkrankungen
Haarerkrankungen
Mundschleimhauterkrankungen
Kosmetikprechstunde und Lasertherapie
Venen- und Enddarmkrankungen
Wundheilungsstörungen

B-1.5 Die Top-10 DRG

(nach absoluter Fallzahl) der Fachabteilung im Berichtsjahr

Rang	DRG 3-stellig	Text (in umgangssprachlicher Klarschrift, deutsch)	Fallzahl
1	J08	OP von Melanom, Basaliom, Spinaliom, gutartigen Tumoren/ Muttermalen	578
2	J66	Leichte Autoimmunerkrankungen, Ekzemerkrankungen	271
3	A15	Impftherapie mit dendritischen Zellen	215
4	Z62	Hyposensibilisierung gegenüber Allergenen	164
5	J64	Diagnostische Haut- und Sensibilisierungstestung	117
6	J67	Krätze, Nesselfieber, Lichen sclerosus, Ekzemerkrankungen	114
7	E71	Metastasen in den Atmungsorganen	98
8	R65	Hämatologische und solide Neubildungen, ein Belegungstag	91
9	Z64	Diagnostische Haut- und Sensibilisierungstestung	91
10	J61	Schuppenflechte, blasenbildende Erkrankungen, Pityriasis rubra pilaris, Pyoderma gangränosum, schwere Arzneimittellexantheme	83

B-1.6 Die 10 häufigsten Haupt-Diagnosen der Fachabteilung im Berichtsjahr

Rang	ICD-10 3-stellig	Text (in umgangssprachlicher Klarschrift, deutsch)	Fallzahl
1	C79	Metastasen	312
2	C44	Metastasen der Haut	294
3	C78	Metastasen in den Atmungs- und Verdauungsorganen	236
4	C77	Lymphknotenmetastasen bei Hautkrebs	235
5	C43	Hautkrebs	175
6	Z51	Sonstige medizinische Behandlung	161
7	A46	Wundrose	115
8	Z01	Sonstige spezielle Untersuchungen und Abklärungen bei Personen ohne Beschwerden oder angegebene Diagnose	90
9	L30	Entzündliche Hautreaktionen	52
10	L40	Schuppenflechte	55

Hauptdiagnose gemäß der jeweils geltenden Fassung der Deutschen Kodierrichtlinien.

B-1.7 Die 10 häufigsten Operationen bzw. Eingriffe der Fachabteilung im Berichtsjahr

Rang	OPS (4-stellig)	Text (in umgangssprachlicher Klerschrift, deutsch)	Fallzahl
1	5-895	Ausgedehnte Operationen an der Haut	1153
2	8-560	Lichttherapie	1118
3	5-903	Lappenplastik	925
4	8-191	Verband bei großflächigen und schwerwiegenden Hauterkrankungen	778
5	8-839	Andere therapeutische Katheterisierung und Kanüleneinlage in Herz und Blutgefäße	705
6	5-894	Entfernung von Haut	518
7	1-500	Entnahme einer Gewebeprobe an Haut und Unterhaut	441
8	5-893	Ausgedehnte Operation an der Haut	386
9	8-805	Impftherapie mit dendritischen Zellen	260
10	8-020	Impftherapie mit dendritischen Zellen	220

B-1.1 Name der Fachabteilung: Herzchirurgische Klinik

(Fachrichtungsschlüssel 2100)

B-1.2 Medizinisches Leistungsspektrum der Fachabteilung:

Bypass- und Klappen-Operationen
 Angeborene Herzfehler
 Herztransplantationen
 Kunstherz / Herzunterstützungssysteme
 Minimalinvasive Chirurgie
 Herzinsuffizienzchirurgie
 Aneurysma-Operationen
 Schrittmacher- / Defibrillator-Implantationen

B-1.3 Besondere Versorgungsschwerpunkte der Fachabteilung:

Koronar-, Klappen-, Transplantations- und Kinderherzchirurgie
 Rekonstruktion von Herzklappenfehlern

B-1.4 Weitere Leistungsangebote der Fachabteilung:

Transplantations-Management
 Langzeitbetreuung der Patienten:
 Vorbereitung auf die OP
 Lebenslange Nachsorge nach der Herztransplantation

B-1.5 Die Top-10 DRG

(nach absoluter Fallzahl) der Fachabteilung im Berichtsjahr

Rang	DRG 3-stellig	Text (in umgangssprachlicher Klarschrift, deutsch)	Fallzahl
1	F06	Koronare Bypass-Operation ohne Herzkatheter-Untersuchung	388
2	F04	Herzklappeneingriff mit Herz-Lungen-Maschine ohne Herzkatheter-Untersuchung	182
3	F05	Koronare Bypass-Operation mit Herzkatheter-Untersuchung	89
4	Z62	Nachbehandlung nach abgeschlossener Behandlung	81
5	F07	Sonstige Operationen am Herzen, mit Herz-Lungen-Maschine (z. B. Herztumoren)	48
6	F43	Invasive kardiologische Diagnostik, außer bei koronarer Herzerkrankung	31
7	F03	Herzklappeneingriff mit Herz-Lungen-Maschine mit Herzkatheter-Untersuchung	22
8	F66	Koronararteriosklerose ohne Angina pectoris	19
9	F62	Herzinsuffizienz und Schock	14
10	F09	Sonstige Operationen am Herzen, ohne Herz-Lungen-Maschine (z. B. Perikardkrankungen)	12

B-1.6 Die 10 häufigsten Haupt-Diagnosen der Fachabteilung im Berichtsjahr

Rang	ICD-10 3-stellig	Text (in umgangssprachlicher Klerschrift, deutsch)	Fallzahl
1	I20	Angina pectoris	306
2	I25	koronare Herzkrankheit, Herzwandausweitungen	233
3	I35	Erkrankungen der Aortenklappe	106
4	Z01	Sonstige spezielle Untersuchungen und Abklärungen bei Personen ohne Beschwerden oder angegebene Diagnose	76
5	I21	Akuter Herzinfarkt	73
6	I42	Kardiomyopathie	23
7	I50	Herzinsuffizienz	20
8	T81	Komplikationen bei Eingriffen, anderenorts nicht klassifiziert	20
9	I34	Erkrankungen der Mitralklappe	20
10	T84	Komplikationen durch orthopädische Endoprothesen, Implantate oder Transplantate	13

Hauptdiagnose gemäß der jeweils geltenden Fassung der Deutschen Kodierrichtlinien.

B-1.7 Die 10 häufigsten Operationen bzw. Eingriffe der Fachabteilung im Berichtsjahr

Rang	OPS (4-stellig)	Text (in umgangssprachlicher Klerschrift, deutsch)	Fallzahl
1	5-361	Bypass-Operation am Herzen unter Einsatz der Herz-Lungen-Maschine	1158
2	8-851	Operativer äußerer Kreislauf (bei Anwendung der Herz-Lungen-Maschine)	270
3	5-351	Ersatz von Herzklappen durch eine künstliche oder biologische Prothese	248
4	5-356	Schließen einer Fehlüffnung der Herzscheidewände mit einem Gewebestück oder durch eine Direktnaht	144
5	1-497	Transvenöse Biopsie	131
6	5-379	Andere Operationen an Herz und Perikard	131
7	8-800	Transfusion von Vollblut, Erythrozytenkonzentrat und Thrombozytenkonzentrat	106
8	5-357	Korrektur angeborener Gefäßfehlbildungen	91
9	5-353	Herzklappen-Rekonstruktion (wobei die Herzklappe des Patienten erhalten bleibt)	74
10	8-839	Andere therapeutische Katheterisierung und Kanüleneinlage in Herz und Blutgefäße	70

B-1.1 Name der Fachabteilung: Kinder- und Jugendklinik

(Fachrichtungsschlüssel 1000)
(Neonatologie (Schlüssel 1200))

B-1.2 Medizinisches Leistungsspektrum der Fachabteilung:

Neonatologie
Kinderkardiologie
Nephrologie
Neuropädiatrie
Onkologie und Zelltherapie
Endokrinologie, Diabetes und Stoffwechsel
Pneumologie und Allergologie
Gastroenterologie und Rheumatologie

B-1.3 Besondere Versorgungsschwerpunkte der Fachabteilung:

Frühgeborene
kranke Neugeborene
angeborene Fehlbildungen
angeborene Herzfehler
Leukämie und Tumorkrankheiten
Stammzelltransplantationen
Nieren- und Harntraktkrankheiten
Kinderdialyse
Krankheiten des Gehirns, der Nerven und der Muskeln sowie zerebrale Krampfanfälle

B-1.4 Weitere Leistungsangebote der Fachabteilung:

Spezialambulanzen für Herzfehler
Erkrankungen des Nervensystems und Epilepsien
Leukämien und Tumoren
Krankheiten der Niere und ableitende Harnwege
Krankheiten der Früh- und Neugeborenen
Allergien und Asthma
Magen-Darm-Krankheiten
Hormonstörungen
Diabetes und angeborene Stoffwechselerkrankungen (Stoffwechszentrum Nordbayern)
Rheumatologie
Störungen der Blutgerinnung
Infektionskrankheiten
angeborene blasenbildende Hautkrankheiten
Psychosomatik mit den Schwerpunkten posttraumatische Belastungsstörungen und die psychosoziale Betreuung chronisch kranker Kinder

B-1.5 Die Top-10 DRG

(nach absoluter Fallzahl) der Fachabteilung im Berichtsjahr
(Fachrichtungsschlüssel 1000)

Rang	DRG 3-stellig	Text (in umgangssprachlicher Klerschrift, deutsch)	Fallzahl
1	G67	Speiseröhreentzündung, Magen-Darm-Entzündung und verschiedene Erkrankungen der Verdauungsorgane	373
2	B80	Gehirnerschütterung und Verletzungen des Kopfes	265
3	B76	Anfälle	255
4	D63	Infektionserkrankungen der oberen Atemwege und des Ohres	143
5	E62	Lungenentzündung	127
6	K64	Hormonstörungen	101
7	E69	Asthma	100
8	F43	Angeborene Herzfehler	97
9	B81	Gehirnkrankheiten	84
10	L63	Krankheiten der Nieren und Harnwege	81

(nach absoluter Fallzahl) der Fachabteilung im Berichtsjahr

(Fachrichtungsschlüssel 1200)

Rang	DRG 3-stellig	Text (in umgangssprachlicher Klerschrift, deutsch)	Fallzahl
1	P67	Neugeborenes, Aufnahmegewicht > 2499 g ohne signifikante Prozedur oder Langzeitbeatmung	151
2	P66	Neugeborenes, Aufnahmegewicht 2000 - 2499 g ohne signifikante Prozedur oder Langzeitbeatmung	47
3	P65	Neugeborenes, Aufnahmegewicht 1500 - 1999 g ohne signifikante OR-Prozedur oder Langzeitbeatmung	39
4	P06	Neugeborenes, Aufnahmegewicht > 2499 g, mit signifikanter OR-Prozedur oder Langzeitbeatmung	25
5	P61	Neugeborenes, Aufnahmegewicht < 750 g	18
6	P62	Neugeborenes, Aufnahmegewicht 750 - 999 g	15
7	P03	Neugeborenes, Aufnahmegewicht 1000 - 1499 g mit signifikanter OR Prozedur oder Langzeitbeatmung	14
8	P64	Neugeborenes, Aufnahmegewicht 1250 - 1499 g ohne signifikante OR-Prozedur oder Langzeitbeatmung	14
9	P04	Neugeborenes, Aufnahmegewicht 1500 - 1999 g mit signifikanter OR-Prozedur oder Langzeitbeatmung	13
10	P05	Neugeborenes, Aufnahmegewicht 2000 - 2499 g mit signifikanter OR-Prozedur oder Langzeitbeatmung	9

B-1.6 Die 10 häufigsten Haupt-Diagnosen der Fachabteilung im Berichtsjahr

(Fachrichtungsschlüssel 1000)

Rang	ICD-10 3-stellig	Text (in umgangssprachlicher Klarschrift, deutsch)	Fallzahl
1	S06	Verletzung des Gehirns	270
2	G40	Epilepsie	229
3	A09	Durchfallerkrankungen	202
4	Q21	Angeborene Herzfehler	139
5	J18	Lungenentzündung	105
6	C91	Leukämie	86
7	J06	Infektion der oberen Luftwege	79
8	E34	Hormonstörungen	76
9	F10	Psychische Störungen	71
10	J20	Bronchitis	67

Hauptdiagnose gemäß der jeweils geltenden Fassung der Deutschen Kodierrichtlinien.

(Fachrichtungsschlüssel 1200)

Rang	ICD-10 3-stellig	Text (in umgangssprachlicher Klarschrift, deutsch)	Fallzahl
1	P07	Frühgeburten	157
2	P39	Neugeborenen-Infektion	43
3	P36	Blutvergiftung	20
4	P59	Neugeborenen-Gelbsucht	16
5	Q79	Angeborene Skelettfehlbildungen	10
6	P70	Anpassungsstörung des Stoffwechsels	10
7	P22	Atemnotsyndrom	9
8	P92	Störung der Nahrungsaufnahme bei Neugeborenen	8
9	P21	Sauerstoffmangel unter Geburt	7
10	Q25	Angeborene Herzfehler	6

Hauptdiagnose gemäß der jeweils geltenden Fassung der Deutschen Kodierrichtlinien.

B-1.7 Die 10 häufigsten Operationen bzw. Eingriffe der Fachabteilung im Berichtsjahr

(Fachrichtungsschlüssel 1000)

Rang	OPS (4-stellig)	Text (in umgangssprachlicher Klerschrift, deutsch)	Fallzahl
1	1-207	Hirnstromkurven	2327
2	8-121	Darmspülung	1582
3	8-930	Kreislaufüberwachung	1535
4	8-854	Blutwäsche	1118
5	8-900	Betäubung	858
6	8-929	Überwachung der Gehirnfunktion	704
7	3-800	Kernspintomographie	493
8	8-831	Zentrale Katheter	553
9	1-204	Punktion des Nervenwassers	546
10	3-820	Kernspintomographie	459

(Fachrichtungsschlüssel 1200)

Rang	OPS (4-stellig)	Text (in umgangssprachlicher Klerschrift, deutsch)	Fallzahl
1	8-121	Darmspülung	1693
2	5-499	Andere Operationen am Anus	375
3	1-204	Untersuchung des Liquorsystems	330
4	8-930	Monitoring von Atmung, Herz und Kreislauf ohne Messung des Pulmonalarteriendruckes und des zentralen Venendruckes	302
5	8-010	Applikation von Medikamenten und Elektrolytlösungen über das Gefäßsystem bei Neugeborenen	285
6	1-100	Klinische Untersuchung in Allgemeinanästhesie	257
7	9-262	Postportale Versorgung des Neugeborenen	255
8	8-811	Infusion von Volumenersatzmitteln bei Neugeborenen	246
9	8-718	Dauer der maschinellen Beatmung	185
10	8-711	Maschinelle Beatmung bei Neugeborenen	170

B-1.1 Name der Fachabteilung: Kinder- und Jugendabteilung für Psychische Gesundheit in der Psychiatrischen und Psychotherapeutischen Klinik

(Fachrichtungsschlüssel 3000)

B-1.2 Medizinisches Leistungsspektrum der Fachabteilung:

Sämtliche Störungsbilder aus dem Bereich der Kinder- und Jugendpsychiatrie, -psychosomatik und -psychotherapie im ambulanten (Institutsambulanz und Poliklinik) und vollstationären Setting (Ausschlusskriterien: Suizidalität, Drogenmissbrauch und Fremdgefährdung)

B-1.3 Besondere Versorgungsschwerpunkte der Fachabteilung:

Aufmerksamkeitsdefizit-/Hyperaktivitätsstörungen
Angststörungen
Belastungs- und Anpassungsstörungen
Depressive Störungen
Emotionale Störungen des Kindesalters
Essstörungen
Tic-Störungen
Zwangsstörungen

B-1.4 Weitere Leistungsangebote der Fachabteilung:

Therapeutische Sitzungen im häuslichen / familiären Setting
Unterricht in der Schule für Kranke (für stationäre Patienten)
Schultraining (einschließlich Heimatschule)
„Vor-Ort-Diagnostik“ zur Früherkennung und -intervention in Erlanger Grundschulen
Einleitung und therapeutische Begleitung von Berufspraktika

B-1.5 Die Top-10 DRG

entfällt

B-1.6 Die 10 häufigsten Haupt-Diagnosen der Fachabteilung im Berichtsjahr

Rang	ICD-10 3-stellig	Text (in umgangssprachlicher Klarschrift, deutsch)	Fallzahl
1	F93	Emotionale Störungen des Kindesalters	21
2	F90	Hyperkinetische Störungen	16
3	F92	Kombinierte Störung des Sozialverhaltens und der Emotionen	11
4	F42	Zwangsstörung	7
5	F50	Essstörungen	4
6	F98	Enuresis (nächtliches Einnässen)	3
7	F32	Depressive Episode	3
8	F91	Störungen des Sozialverhaltens	3
9	F43	Reaktionen auf schwere Belastungen und Anpassungsstörungen	2
10	F95	Ticstörungen	2

Hauptdiagnose gemäß der jeweils geltenden Fassung der Deutschen Kodierrichtlinien.

B-1.7 Die 10 häufigsten Operationen bzw. Eingriffe der Fachabteilung im Berichtsjahr

Entfällt

B-1.1 Name der Fachabteilung: Kinderchirurgische Abteilung in der Chirurgischen Klinik

(Fachrichtungsschlüssel 1300)

B-1.2 Medizinisches Leistungsspektrum der Fachabteilung:

Chirurgische Behandlung akuter und chronischer Erkrankungen des Verdauungstraktes
Chirurgische Behandlung angeborener Fehlbildungen im Neugeborenen-/Kindesalter
Chirurgische Behandlung bösartiger Erkrankungen
Tageschirurgie bei kleinen Eingriffen, z.B. Leistenbruchoperationen
Kryochirurgie oberflächlicher Hautläsionen
Minimalinvasive Kinderchirurgie
Implantation zentralvenöser Katheter
Kindertraumatologie
24-Stunden- Bereitschaft

B-1.3 Besondere Versorgungsschwerpunkte der Fachabteilung:

Korrekturoperationen bei Brustwanddeformitäten (Trichter-, Kielbrust)
Neugeborenenchirurgie bei angeborenen Fehlbildungen der Bauchwand, des Verdauungstraktes, des Zwerchfells und der Lunge
Darmchirurgie bei angeborenen Innervationsstörungen (Morbus Hirschsprung)
Nachbetreuung mit anorektaler Funktionsdiagnostik bei Schließmuskel- und Enddarmstörungen
Diagnostik, operative Therapie und unterstützende Maßnahmen in der Kinderonkologie
Spezielle minimalinvasive Verfahren in Kooperation mit der Viszeralchirurgie

B-1.4 Weitere Leistungsangebote der Fachabteilung:

Spezifische Behandlungen in enger Kooperation mit der pädiatrischen Gastroenterologie (minimalinvasive Rendezvous-Verfahren), Kinderurologie, Traumatologie, Orthopädie und plastischen Chirurgie sowie mit der pädiatrischen Onkologie, Intensivmedizin, Kinderanästhesiologie, Sozialpädiatrie
Pränatalberatung in Zusammenarbeit mit der Geburtshilfe / Pränataldiagnostik

B-1.5 Die Top-10 DRG

(nach absoluter Fallzahl) der Fachabteilung im Berichtsjahr

Rang	DRG 3-stellig	Text (in umgangssprachlicher Klarschrift, deutsch)	Fallzahl
1	B80	Gehirnerschütterung	89
2	E01	Korrektur von Brustwanddeformitäten	87
3	I23	Metallentfernungen nach Knochenbrüchen oder Brustwandkorrekturen	73
4	G07	Blinddarmoperation	58
5	G09	Leistenbruchoperation	30
6	M04	Hodenfixierung	28
7	I74	Verletzung an Unterarm, Handgelenk, Hand oder Fuß	25
8	G10	Leisten-/Nabelbruchoperationen bei Säuglingen	22
9	I13	Knochenbruchoperationen	22
10	G67	Bauchschmerzen	20

B-1.6 Die 10 häufigsten Haupt-Diagnosen der Fachabteilung im Berichtsjahr

Rang	ICD-10 3-stellig	Text (in umgangssprachlicher Klarschrift, deutsch)	Fallzahl
1	Q67	Brustwanddeformitäten	107
2	S06	Gehirnerschütterung	91
3	K40	Leistenbruch	57
4	S52	Knochenbruch des Unterarmes	51
5	K35	Blinddarmentzündung	51
6	Z47	Andere orthopädische Nachbehandlung	50
7	S82	Knochenbruch des Unterschenkels, einschließlich des oberen Sprunggelenkes	20
8	R10	Bauch- und Beckenschmerzen	19
9	Q53	Hodenhochstand	18
10	K56	Darmverschluss	15

Hauptdiagnose gemäß der jeweils geltenden Fassung der Deutschen Kodierrichtlinien.

B-1.7 Die 10 häufigsten Operationen bzw. Eingriffe der Fachabteilung im Berichtsjahr

Rang	OPS (4-stellig)	Text (in umgangssprachlicher Klarschrift, deutsch)	Fallzahl
1	8-121	Einläufe bei Verstopfung	256
2	8-930	Hier: stationäre Überwachung nach Gehirnerschütterung	161
3	5-530	Leistenbruchoperation	113
4	5-399	Hier: Anlage von Venenkathetern zur Chemotherapie	98
5	5-346	Brustwandkorrektur bei Trichter- oder Kielbrust	95
6	5-499	Operationen am After	75
7	5-470	Blinddarmoperation	71
8	5-349	Kleine Brustwandkorrekturen	67
9	5-894	Hier: Narbenkorrekturen, Gewebeentnahmen	50
10	8-929	stationäre Überwachung	50

B-1.1 Name der Fachabteilung: Medizinische Klinik 1 – Gastroenterologie, Pneumologie und Endokrinologie

(Fachrichtungsschlüssel 700)

B-1.2 Medizinisches Leistungsspektrum der Fachabteilung:

Magen-Darm-Krankheiten
Leberkrankheiten
Krankheiten der Bauchspeicheldrüse
Endokrinologische Erkrankungen
Stoffwechselkrankheiten
Lungenkrankheiten
Intensivmedizin
Klinische Infektiologie
Naturheilverfahren
Physikalische Therapie
Komplementärmedizin

B-1.3 Besondere Versorgungsschwerpunkte der Fachabteilung:

Erkrankungen des Verdauungstraktes
Erkrankungen der Leber und der Bauchspeicheldrüse
Lungenerkrankungen einschließlich der Schlafmedizin
Erkrankungen von Hormonstörungen
Erkrankungen des Stoffwechsels einschließlich Diabetes mellitus
Künstliche Ernährung
Intensivmedizin
Infektionserkrankungen einschließlich Reisemedizin
Naturheilverfahren

B-1.4 Weitere Leistungsangebote der Fachabteilung:

Physiotherapie
Ernährungsberatung
Diätberatung
Gastrointestinale Endoskopische Interventionen
Bronchoskopische Interventionen
Sonographische gezielte Drainagen
Hochfrequenzinduzierte Thermotherapie (HITT)
Ambulante Chemotherapie, Insulinpumpentherapie

B-1.5 Die Top-10 DRG

(nach absoluter Fallzahl) der Fachabteilung im Berichtsjahr

Rang	DRG 3-stellig	Text (in umgangssprachlicher Klarschrift, deutsch)	Fallzahl
1	H41	Komplexe therapeutische Untersuchung der Gallenwege	422
2	E71	Tumorerkrankungen der Atmungsorgane	384
3	G48	Darmspiegelungen	267
4	E62	Infektionen und Entzündungen der Atmungsorgane	245
5	G47	Andere Gastroskopie bei schweren Krankheiten der Verdauungsorgane	241
6	H63	Lebererkrankungen	218
7	G50	Magenspiegelung	196
8	E63	Schlafstörungen	195
9	H60	Leberzirrhose und alkoholische Hepatitis	195
10	H42	Therapeutische Untersuchung der Gallenwege	179

B-1.6 Die 10 häufigsten Haupt-Diagnosen der Fachabteilung im Berichtsjahr

Rang	ICD-10 3-stellig	Text (in umgangssprachlicher Klarschrift, deutsch)	Fallzahl
1	C34	Bösartiger Tumor in der Lunge	390
2	G47	Schlafbezogene Atmungsstörungen	194
3	K83	Entzündungen von Verengungen der Gallenwege	193
4	K86	Chronische Entzündungen der Bauchspeicheldrüse	167
5	J18	Lungenentzündung	163
6	B18	Chronische virale Leberentzündungen	134
7	J44	Chronisch obstruktive Lungenkrankheit (COPD)	122
8	K74	Fibrose und Zirrhose der Leber	118
9	C25	Tumore in der Bauchspeicheldrüse	102
10	D37	Tumore im Magen-, Darm-Trakt	102

Hauptdiagnose gemäß der jeweils geltenden Fassung der Deutschen Kodierrichtlinien.

B-1.7 Die 10 häufigsten Operationen bzw. Eingriffe der Fachabteilung im Berichtsjahr

Rang	OPS (4-stellig)	Text (in umgangssprachlicher Klerschrift, deutsch)	Fallzahl
1	1-632	Magenspiegelung	2002
2	1-710	Erweiterte Lungenfunktion	1714
3	5-513	Wechsel von Endoprothesen in den Gallenwegen	1238
4	1-620	Endoskopische Untersuchung der Atemwege	978
5	1-790	Schlafmedizinische Untersuchung	876
6	1-440	Entnahme von Gewebeproben im oberen Verdauungs- trakt, Gallengängen und Bauchspeichendrüse	862
7	8-831	Legen, Wechsel und Entfernung eines Katheters	743
8	1-650	Darmspiegelung	711
9	1-711	Bestimmung des Gasabtausches der Lunge	664
10	1-640	Endoskopische Untersuchung der Gallenwege	478

B-1.1 Name der Fachabteilung: Medizinische Klinik 2 – Kardiologie, Angiologie

(Fachrichtungsschlüssel 300)

B-1.2 Medizinisches Leistungsspektrum der Fachabteilung:

Prävention, Diagnose und Therapie aller Herzkrankheiten

Herzkatheteruntersuchung (ambulant und stationär)

Koronarintervention (Ballondilatation, Stentimplantation, auch mit beschichteten Stents), auch beim akuten Herzinfarkt

Nichtinvasive Diagnostik (Computertomographie der Herzkranzgefäße)

Ultraschalluntersuchung des Herzens (Echokardiographie)

Herzklappenerkrankungen (einschließlich angeborener Herzklappenfehler im Erwachsenenalter)

Diagnostik und Behandlung von Rhythmusstörungen (einschließlich Implantation von Schrittmachern und Defibrillatoren / ICDs, Resynchronisationstherapie)

Diagnose und Therapie von peripheren Gefäßerkrankungen, einschließlich der interventionellen Therapie von Becken-Bein-Arterien, Nierenarterien und Halsschlagadern (Karotiden)

B-1.3 Besondere Versorgungsschwerpunkte der Fachabteilung:

Diagnostik und Behandlung der koronaren Herzkrankheit einschließlich aller Interventionen und Eingriffe beim akuten Herzinfarkt

Nichtinvasive Diagnostik der koronaren Herzkrankheit (Mehrschicht-Computertomographie, Magnetresonanztomographie, Stressechokardiographie)

Diagnostik und Therapie von Rhythmusstörungen einschließlich Ablation (Verödung) von Rhythmusstörungen, Schrittmacherbehandlung und Implantation von Defibrillatoren

Kathetergestützte Behandlung von Verengungen der Becken- und Bein Gefäße

Kathetergestützte Behandlung von Verengungen der Nierenarterien

B-1.4 Weitere Leistungsangebote der Fachabteilung:

Rhythmus- und Schrittmachersprechstunde, Sprechstunde für angeborene Herzfehler im Erwachsenenalter (zusammen mit der kardiologischen Abteilung der Kinder- und Jugendklinik)

B-1.5 Die Top-10 DRG

(nach absoluter Fallzahl) der Fachabteilung im Berichtsjahr

Rang	DRG 3-stellig	Text (in umgangssprachlicher Klerschrift, deutsch)	Fallzahl
1	F43	Herzkatheterdiagnostik bei Patienten mit koronarer Herzkrankheit, außer bei schweren begleitenden Erkrankungen	1.011
2	F15	Stentimplantation bei koronarer Herzkrankheit, außer beim akuten Herzinfarkt	377
3	F44	Herzkatheteruntersuchung bei koronarer Herzkrankheit mit schweren begleitenden Erkrankungen	303
4	F10	Ballonaufdehnung oder Stentimplantation beim akuten Herzinfarkt	255
5	F62	Herzinsuffizienz und Kreislaufzusammenbruch (Schock)	168
6	F71	Nicht schwerwiegende Herzrhythmusstörungen	165
7	F74	Thoraxschmerz	101
8	F16	Ballonaufdehnung (ohne Stentimplantation) bei koronarer Herzkrankheit, außer beim akuten Herzinfarkt	96
9	F72	Instabile Angina pectoris	90
10	F66	Koronare Herzkrankheit ohne Brustschmerzen	65

B-1.6 Die 10 häufigsten Haupt-Diagnosen der Fachabteilung im Berichtsjahr

Rang	ICD-10 3-stellig	Text (in umgangssprachlicher Klerschrift, deutsch)	Fallzahl
1	I20	Brustschmerzen	950
2	I25	Chronische Erkrankungen der Herzkranzgefäße	436
3	I21	Akuter Herzinfarkt	388
4	R07	Hals- und Brustschmerzen	240
5	I48	Vorhofflattern und Vorhofflimmern	197
6	I50	Herzschwäche	168
7	R94	Abnorme Ergebnisse von Funktionsprüfungen	112
8	I11	Bluthochdruck	102
9	R55	Plötzliche Bewusstlosigkeit	86
10	I47	Anfallsweise Herzasen	76

Hauptdiagnose gemäß der jeweils geltenden Fassung der Deutschen Kodierrichtlinien.

B-1.7 Die 10 häufigsten Operationen bzw. Eingriffe der Fachabteilung im Berichts-jahr

Rang	OPS (4-stellig)	Text (in umgangssprachlicher Klarschrift, deutsch)	Fallzahl
1	1-275	Darstellung der Herzkranzgefäße durch Herzkatheteruntersuchung	2420
2	8-837	Ballonaufdehnung oder Stentimplantation der Herzkranzgefäße	1492
3	8-930	Nichtinvasive Überwachung von Herz und Kreislauf	765
4	1-100	Untersuchung beatmeter Patienten auf der Intensivstation	395
5	8-831	Legen, Wechsel und Entfernung eines Katheters in zentralvenöse Gefäße	373
6	5-399	Legen von arteriellen Überwachungskathetern auf der Intensivstation	306
7	8-931	Überwachung von Herz, Kreislauf und Atmung u. a. mit Hilfe von Katheterdruckmessungen	263
8	1-265	Katheteruntersuchung des Herzens auf Rhythmusstörungen	191
9	8-800	Blut- und Blutbestandteil-Transfusionen	183
10	1-272	Kombinierte Links- und Rechtsherz-Katheteruntersuchung	149

B-1.1 *Name der Fachabteilung: Medizinische Klinik 3 – Rheumatologie, Immunologie und Onkologie*

(Fachrichtungsschlüssel 500)

B-1.2 *Medizinisches Leistungsspektrum der Fachabteilung:*

Hämatologie und Internistische Onkologie
Rheumatologie
Klinische Immunologie
Immundefizienzerkrankungen
Therapieforschung
Allergologie
Immungenetik und Transplantationsimmunologie

B-1.3 *Besondere Versorgungsschwerpunkte der Fachabteilung:*

Knochenmarktransplantation
Chemotherapie
Stammzellapheresen
Plasmapheresen
Photopheresen
Spezielle immunsuppressive und immunmodulierende Therapien (einschl. innovative Therapieansätze bei Autoimmunerkrankungen, Erkrankungen des rheumatischen Formenkreises und allergischen Krankheitsbildern, sog. „Biologicals“)

B-1.4 *Weitere Leistungsangebote der Fachabteilung:*

Überregionale Versorgung im Bereich der Hämatologie, Onkologie, Infektiologie (HIV-Schwerpunktambulanz), Rheumatologie, Allergologie, Gewebetypisierung.
Hämato-onkologische Tagesklinik

B-1.5 Die Top-10 DRG

(nach absoluter Fallzahl) der Fachabteilung im Berichtsjahr

Rang	DRG 3-stellig	Text (in umgangssprachlicher Klarschrift, deutsch)	Fallzahl
1	R61	Lymphom und nicht akute Leukämie	390
2	I66	Erkrankungen des rheumatologischen Formenkreises	180
3	R60	Akute Leukämie	125
4	I65	Bösartige Neubildung des Bindegewebes	56
5	R65	Hämato-onkologische Tagesklinik	43
6	A42	Stammzellentnahme bei Eigenspender	34
7	Q61	Erkrankungen der roten Blutkörperchen	33
8	A15	Knochenmarktransplantation / Stammzelltransfusion	32
9	G60	Bösartige Tumoren des Magen-Darm Traktes	28
10	R03	Lymphom und Leukämie mit anderen OR-Prozeduren	23

B-1.6 Die 10 häufigsten Haupt-Diagnosen der Fachabteilung im Berichtsjahr

Rang	ICD-10 3-stellig	Text (in umgangssprachlicher Klarschrift, deutsch)	Fallzahl
1	C83	Diffuses Non-Hodgkin-Lymphom	163
2	C92	Myeloische Leukämie	120
3	C90	Plasmozytom	106
4	C91	Lymphatische Leukämie	100
5	M32	Systemischer Lupus erythematoses	54
6	C85	Andere Non-Hodgkin Lymphome	51
7	C82	Follikuläres Non-Hodgkin-Lymphom	46
8	M35	Kollagenosen	43
9	C81	Hodgkin-Krankheit [Lymphogranulomatose]	42
10	C49	Bindegewebstumore	33

Hauptdiagnose gemäß der jeweils geltenden Fassung der Deutschen Kodierrichtlinien.

B-1.7 Die 10 häufigsten Operationen bzw. Eingriffe der Fachabteilung im Berichtsjahr

Rang	OPS (4-stellig)	Text (in umgangssprachlicher Klarschrift, deutsch)	Fallzahl
1	8-800	Übertragung von Blut oder Bestandteilen von Blut	448
2	8-543	Komplexe Chemotherapie	404
3	8-547	Andere Immuntherapie	207
4	8-542	einfache Chemotherapie	182
5	8-810	Übertragung von Plasmabestandteilen	130
6	8-544	Hochgradig komplexe Chemotherapie	125
7	1-424	Knochenpunktion	73
8	8-820	Therapeutische Plasmapherese	69
9	8-821	Immunadsorption	61
10	5-410	Entnahme von Knochenmark und hämatopoetischen Stammzellen zur Transplantation	47

B-1.1 *Name der Fachabteilung: Medizinische Klinik 4 – Nephrologie und Hypertensiologie*

(Fachrichtungsschlüssel 400)

B-1.2 *Medizinisches Leistungsspektrum der Fachabteilung:*

Nierenerkrankungen
Bluthochdruck
Nierentransplantation
Dialyse (Hämodialyse, Hämofiltration, Peritonealdialyse)
Sonographie / Doppler-Angiographie
Internistische Intensivmedizin

B-1.3 *Besondere Versorgungsschwerpunkte der Fachabteilung:*

Chronische Nierenschwäche und Nierenversagen
Alle Blutwäscheverfahren
Transplantation von Niere und Bauchspeicheldrüse
Bluthochdruck mit Nierenerkrankungen
Bluthochdruck allgemein
Stoffwechselstörungen
Systemerkrankung mit Nierenbeteiligung
Intensivmedizin
Präventivmedizin
Behandlung von Vergiftungen
Arzneimittelbehandlung im Alter und bei Nierenversagen

B-1.4 *Weitere Leistungsangebote der Fachabteilung:*

Ultraschall der Nieren und Nierengefäße
Spezieller und schwerer Bluthochdruck (Diagnostik und Behandlung)
Risikofaktorenanalyse für Nieren- und Gefäßschädigungen
Endothelfunktionsmessungen
Nierenfunktionsmessungen

B-1.5 Die Top-10 DRG

(nach absoluter Fallzahl) der Fachabteilung im Berichtsjahr

Rang	DRG 3-stellig	Text (in umgangssprachlicher Klerschrift, deutsch)	Fallzahl
1	A60	Abstoßung eines Nierentransplantates	83
2	L60	Chronische Nierenschwäche bei schwieriger Grunderkrankung	80
3	K09	Stoffwechselstörung (Entfernung von erhöhten Blutfetten)	79
4	A17	Nierentransplantation	71
5	I66	Entzündung der Niere und des Bindegewebes	33
6	K62	Stoffwechselerkrankungen	26
7	Z66	Vorbereitung zur Lebendspende	26
8	F75	Kreislaufkrankungen	25
9	T60	Blutvergiftung infolge einer Entzündung	25
10	E62	Infektionen und Entzündungen der Atmungsorgane	21

B-1.6 Die 10 häufigsten Haupt-Diagnosen der Fachabteilung im Berichtsjahr

Rang	ICD-10 3-stellig	Text (in umgangssprachlicher Klerschrift, deutsch)	Fallzahl
1	N18	Chronische Nierenschwäche / -versagen	103
2	T86	Abstoßung eines Nierentransplantates	83
3	E78	Stoffwechselstörung (Entfernung von erhöhten Blutfetten)	82
4	N17	Akutes Nierenversagen	63
5	T82	Störungen der Blutdruckregulation	46
6	A41	Blutvergiftung in Folge schwerer Infektion	39
7	Z00	Unklare Erkrankung z. B. Nierenerkrankung	27
8	M31	Schwere Gefäßentzündung	24
9	I25	Herzerkrankung bei nierenkranken Patienten	19
10	N39	Erkrankung der Harnblase oder Harnleiter	19

Hauptdiagnose gemäß der jeweils geltenden Fassung der Deutschen Kodierrichtlinien.

B-1.7 Die 10 häufigsten Operationen bzw. Eingriffe der Fachabteilung im Berichtsjahr

Rang	OPS (4-stellig)	Text (in umgangssprachlicher Klarschrift, deutsch)	Fallzahl
1	8-854	Blutwäsche	3968
2	8-831	Legen, Wechsel und Entfernung eines Zuganges von Kathetern	445
3	8-800	Gabe von Blutkonserven oder Blutplättchen	306
4	8-853	Kontinuierliche Blutwäsche	300
5	1-465	Entnahme von Nierengewebe durch Punktion (keine Operation)	231
6	1-620	Spiegelung des Bronchialsystems	117
7	8-810	Gabe von Plasmaeiweiß	92
8	8-822	Entfernung von Blutfetten	87
9	5-399	Gefäßoperation	82
10	8-718	Langzeitbeatmung	81

B-1.1 Name der Fachabteilung: Mund-, Kiefer- und Gesichtschirurgische Klinik

(Fachrichtungsschlüssel 3500)

B-1.2 Medizinisches Leistungsspektrum der Fachabteilung:

Ambulante und stationäre Chemotherapie
Ästhetische Chirurgie des Gesichts
Craniofaciale Chirurgie
Dentoalveoläre Chirurgie, Implantologie
Intraoperative Neuronavigation
Kiefergelenkchirurgie
Mikrochirurgische Nervenrekonstruktionen
Mikrovaskuläre Rekonstruktionen von Knochen und Weichgewebe
Traumatologie
Rekonstruktion von Fehlbildungen (insbesondere Lippen-Kiefer-Gaumenspalten)
Orthopädische Chirurgie des Gesichtschädels
Plastische Gesichtschirurgie
Präprothetische Chirurgie
Septische Chirurgie
Tissue-Engineering von Hart- und Weichgewebe
Tumorchirurgie

B-1.3 Besondere Versorgungsschwerpunkte der Fachabteilung:

Mikrovaskuläre Rekonstruktionen
Navigationsgestütztes Einsetzen von Implantaten
Osteodistraktion
Septorhinoplastik
Tissue-Engineering von Hart- und Weichgewebe

B-1.4 Weitere Leistungsangebote der Fachabteilung:

Extraorale Implantate
Laserskinresurfacing
Entfernen von Tätowierungen

B-1.5 Die Top-10 DRG

(nach absoluter Fallzahl) der Fachabteilung im Berichtsjahr

Rang	DRG 3-stellig	Text (in umgangssprachlicher Klerschrift, deutsch)	Fallzahl
1	D02	Tumorresektionen im Mund-, Kiefer-, Gesichtsbereich, mikrochirurgische Rekonstruktionen, An-, Auf- und Einlagerung-sosteoplastiken	180
2	D04	Reposition und Osteosynthese von Unterkieferfrakturen, Reposition und Osteosynthese von Mittelgesichtsfrakturen	131
3	D08	Operative Zahnentfernungen, mikrovaskuläre knöcherne und Weichgeweberekonstruktionen, operative Blutstillung	115
4	D16	Materialentfernungen nach Reposition und Osteosynthese von Frakturen im Mund-, Kiefer-, Gesichtsbereich, Materialentfernungen nach der Osteosynthese bei skelettverlagernden Operationen	114
5	D67	Abszessdrainage im Ober- und Unterkiefer	46
6	D60	Teilresektionen des Unterkiefers, des Oberkiefers, der Zunge und des Mundbodens bei bösartigen Neubildungen	43
7	D03	Korrektur von Fehlbildungen des Kiefer- und Gesichtsbereichs	35
8	901	Facelift, Liposuction, Laserskinresurfacing	21
9	D68	Zahnsanierung in Intubationsnarkose	20
10	B09	Rekonstruktion einer Orbitabodenfraktur	19

B-1.6 Die 10 häufigsten Haupt-Diagnosen der Fachabteilung im Berichtsjahr

Rang	ICD-10 3-stellig	Text (in umgangssprachlicher Klerschrift, deutsch)	Fallzahl
1	S02	Verletzungen des Knochens und der Weichgewebe im Mund-, Kiefer-, Gesichtsbereich	250
2	C04	Bösartige Neubildung des Mundbodens	126
3	K07	Lageanomalien des Ober- und Unterkiefers	71
4	Q37	Fehlbildungen im Mund-, Kiefer-, Gesichtsbereich	51
5	K12	Abszesse im Mund-, Kiefer-, Gesichtsbereich	49
6	K08	Kieferabbau	49
7	K10	Osteoradionekrose	43
8	C02	Bösartige Neubildung der Zunge	31
9	C44	Bösartige Neubildungen der Gesichtshaut	29
10	C41	Bösartige Neubildung des Kieferknochens und des Gelenkknorpels	19

Hauptdiagnose gemäß der jeweils geltenden Fassung der Deutschen Kodierichtlinien.

B-1.7 Die 10 häufigsten Operationen bzw. Eingriffe der Fachabteilung im Berichtsjahr

Rang	OPS (4-stellig)	Text (in umgangssprachlicher Klerschrift, deutsch)	Fallzahl
1	5-779	Osteosynthesematerialentfernung	184
2	5-231	Zahntentfernungen	112
3	5-403	Lymphdrüsenentfernung am Hals	111
4	5-230	Zahntentfernung	106
5	5-273	Tumorsektion im Bereich des Mundbodens	92
6	5-783	Entnahme von Beckenknochen	84
7	5-984	Mikrochirurgische Gefäßverbindung	76
8	5-235	Einsetzen zahnärztlicher Implantate	67
9	5-775	Wiederherstellung des Unterkiefers	66
10	5-769	Verplattung von Kieferbrüchen	63

B-1.1 Name der Fachabteilung: Neurochirurgische Klinik

(Fachrichtungsschlüssel 1700)

B-1.2 Medizinisches Leistungsspektrum der Fachabteilung:

Hypophysentumore
Gliome
Epilepsiechirurgie
Neuronavigation / Computer Assisted Surgery (CAS),
intraoperative Bildgebung
Intraoperatives Neuromonitoring
Schädelbasis-Chirurgie
Radiotherapie (Novalis Shaped Beam Surgery)

B-1.3 Besondere Versorgungsschwerpunkte der Fachabteilung:

mikrochirurgische Operationsmethoden zur Behandlung der Erkrankungen des Gehirns, des Rückenmarks und des peripheren Nervensystems

Zentrum für Schädelbasischirurgie
Behandlung von Epilepsien (Epilepsiezentrum)
Behandlung schwerster Unfallfolgen
endoskopische Verfahren
intraoperatives Neuromonitoring
Neuronavigation inkl. funktioneller Neuronavigation
intraoperative Magnetresonanztomographie (1,5 Tesla)

B-1.4 Weitere Leistungsangebote der Fachabteilung:

Neuroradiologische Abteilung
Interventionelle Techniken durch den Verschluss von Tumorgefäßen oder Gefäßmissbildungen (Embolisation)

B-1.5 Die Top-10 DRG

(nach absoluter Fallzahl) der Fachabteilung im Berichtsjahr

Rang	DRG 3-stellig	Text (in umgangssprachlicher Klarschrift, deutsch)	Fallzahl
1	K64	Erkrankungen der Hirnanhangsdrüse	604
2	B02	Schädelöffnung	500
3	B66	Tumore des Gehirns	327
4	I10	Erkrankungen der Wirbelsäule (u. a. Bandscheibenvorfälle)	314
5	K02	Operationen von Tumoren der Hirnanhangsdrüse	149
6	I68	Erkrankungen der Wirbelsäule (u. a. Bandscheibenvorfälle)	141
7	B81	sonstige	91
8	B70	Schlaganfall (u. a. Hirnblutung, Gefäßmissbildungen)	65
9	I09	komplexe Wirbelsäulenoperationen	64
10	B71	Tumore der Hirnnerven	63

B-1.6 Die 10 häufigsten Haupt-Diagnosen der Fachabteilung im Berichtsjahr

Rang	ICD-10 3-stellig	Text (in umgangssprachlicher Klarschrift, deutsch)	Fallzahl
1	D35	Tumore der Hirnanhangsdrüse	644
2	M51	lumbale Bandscheibenvorfälle	311
3	D32	Tumore, die von den Hirnhäuten ausgehen	169
4	C71	bösartige Hirntumore	154
5	S06	Schädel-Hirn-Verletzungen	136
6	D33	gutartige Hirntumore	104
7	M48	komplexe Wirbelsäulenerkrankungen	98
8	D43	andere Hirntumore	81
9	M50	cervicale Bandscheibenvorfälle	80
10	D44	seltene Tumore der Hirnanhangsdrüse	79

Hauptdiagnose gemäß der jeweils geltenden Fassung der Deutschen Kodierrichtlinien.

B-1.7 Die 10 häufigsten Operationen bzw. Eingriffe der Fachabteilung im Berichtsjahr

Rang	OPS (4-stellig)	Text (in umgangssprachlicher Klerschrift, deutsch)	Fallzahl
1	1-797	Testung der Hormonfunktion	1287
2	5-010	Schädeleröffnung	1015
3	5-984	Mikrochirurgische Technik	891
4	5-032	Präparation an der Wirbelsäule	780
5	1-204	Untersuchung des Liquorsystems	536
6	5-832	Operation an der Wirbelsäule	456
7	5-029	Andere Operationen an Schädel, Gehirn und Hirnhäuten	423
8	5-022	Gewinnung von Liquor	418
9	8-931	Überwachung von Atmung, Herz und Kreislauf mit Messung des zentralen Venendruckes	399
10	5-012	Schädeleröffnung	398

B-1.1 Name der Fachabteilung: Neurologische Klinik

(Fachrichtungsschlüssel 2800)

B-1.2 Medizinisches Leistungsspektrum der Fachabteilung:

Epilepsie (ZEE)
Neuromuskuläres Zentrum (Polyneuropathien, Myopathien)
Störungen des autonomen Nervensystems
Bewegungsstörungen (Dystonien, Morbus Parkinson)
Schmerzambulanz (Schmerzzentrum)
Neuropsychologische Ambulanz
Schlaganfall (Stroke Unit, Erlanger Schlaganfallregister)
Neurologische Intensivmedizin

B-1.3 Besondere Versorgungsschwerpunkte der Fachabteilung:

Polyneuropathien
Epilepsien
Schlaganfälle
Störungen des autonomen Nervensystems

B-1.4 Weitere Leistungsangebote der Fachabteilung:

Behandlung von Kopfschmerzen und chronischen Schmerzen
Behandlung der Multiplen Sklerose
Neurologische Intensivmedizin
Dystonien
Demenzen

B-1.5 Die Top-10 DRG

(nach absoluter Fallzahl) der Fachabteilung im Berichtsjahr

Rang	DRG 3-stellig	Text (in umgangssprachlicher Klarschrift, deutsch)	Fallzahl
1	B76	Anfälle	540
2	B70	Apoplexie	451
3	B71	Erkrankungen an Hirnnerven und peripheren Nerven mit komplexer Diagnose	242
4	B69	Transitorische ischämische Attacke (TIA) und extrakranielle Gefäßverschlüsse	229
5	B68	Multiple Sklerose und zerebellare Ataxie	142
6	B67	Degenerative Krankheiten des Nervensystems bei Morbus Parkinson	122
7	B77	Kopfschmerzen	89
8	B41	Präoperatives Video-EEG bei komplexer Epilepsie	74
9	B06	Eingriffe bei zerebraler Lähmung, Muskeldystrophie oder Neuropathie	72
10	B81	Andere Erkrankungen des Nervensystems	57

B-1.6 Die 10 häufigsten Haupt-Diagnosen der Fachabteilung im Berichtsjahr

Rang	ICD-10 3-stellig	Text (in umgangssprachlicher Klarschrift, deutsch)	Fallzahl
1	G40	Epileptische Anfälle	543
2	I63	Hirnfarkt	390
3	G45	Zerebrale Durchblutungsstörungen	224
4	G35	Multiple Sklerose [Encephalomyelitis disseminata]	134
5	G62	Neuromuskuläre Erkrankungen	123
6	I61	Hirnblutungen	101
7	G61	Nervenerkrankung	63
8	G93	Sonstige Krankheiten des Gehirns	45
9	G12	Spinale Muskelatrophie und verwandte Syndrome	42
10	M54	Rückenschmerzen	41

Hauptdiagnose gemäß der jeweils geltenden Fassung der Deutschen Kodierrichtlinien.

B-1.7 Die 10 häufigsten Operationen bzw. Eingriffe der Fachabteilung im Berichts-jahr

Rang	OPS (4-stellig)	Text (in umgangssprachlicher Klarschrift, deutsch)	Fallzahl
1	1-207	Hirnstrommessung	1850
2	1-204	Nervenwasseruntersuchung	838
3	8-390	Physiotherapie	642
4	1-208	Registrierung evozierter Potentiale	612
5	1-206	Nervenmessung elektrisch	549
6	1-205	Muskelmessung elektrisch	445
7	8-930	Überwachung von Atmung, Herz und Kreislauf	315
8	8-718	künstliche Beatmung	118
9	8-831	Legen, Wechsel und Entfernung eines Katheters in zentralvenöse Gefäße	103
10	8-931	Überwachung von Atmung, Herz und Kreislauf mit Messung des zentralen Venendruckes	97

B-1.1 Name der Fachabteilung: Nuklearmedizinische Klinik

(Fachrichtungsschlüssel 3200)

B-1.2 Medizinisches Leistungsspektrum der Fachabteilung:

Diagnostik und Behandlung der Schilddrüsenüberfunktion und Struma (Radiojodtherapie)
 Diagnose, Therapie und Nachsorge des Schilddrüsenkrebses
 Radiosynoviorthese bei chronischen Gelenkerkrankungen
 Radioimmuntherapie bei Lymphom
 DOTATOC-Therapie bei endokrinen Tumoren
 Früherkennung neurodegenerativer Erkrankungen wie Morbus Alzheimer mit PET und SPECT
 Multimodale onkologische Diagnostik durch PET und SPECT
 SPECT/ CT

B-1.3 Besondere Versorgungsschwerpunkte der Fachabteilung:

Schilddrüsenerkrankungen
 Molekulare Radiotherapie von Lymphomen und neuroendokrinen Tumoren
 Tumordiagnostik
 Gehirndiagnostik
 PET (Positronen-Emissions-Tomographie)
 SPECT/ CT

B-1.5 Die Top-10 DRG

(nach absoluter Fallzahl) der Fachabteilung im Berichtsjahr

Rang	DRG 3-stellig	Text (in umgangssprachlicher Klarschrift, deutsch)	Fallzahl
1	K42	Radiojodtherapie	201
2	Z62	Stationäre Nachsorge bei Schilddrüsen-Karzinom	154
3	I66	Gelenkerkrankungen	15
4	K64	Erkrankung der endokrinen Drüsen	12
5	E71	Neubildungen der Atmungsorgane mit Strahlentherapie	9
6	I65	Bösartige Neubildung des Bindegewebes einschließlich pathologische Fraktur	6
7	R40	Strahlentherapie bei hämatologischen und soliden Neubildungen, mehr als ein Belegungstag	6
8	R65	Hämatologische und solide Neubildungen, ein Belegungstag	4
9	R62	Andere hämatologische und solide Neubildungen	2
10	I69	Knochenkrankheiten und spezifische Arthropathien	2

B-1.6 Die 10 häufigsten Haupt-Diagnosen der Fachabteilung im Berichtsjahr

Rang	ICD-10 3-stellig	Text (in umgangssprachlicher Klerschrift, deutsch)	Fallzahl
1	E05	Schilddrüsenüberfunktion	158
2	Z08	Nachsorge bei Schilddrüsenkrebs	155
3	C73	Schilddrüsenkrebs	57
4	M06	Gelenkentzündung	14
5	C78	Sekundäre bösartige Neubildung der Atmungs- und Verdauungsorgane	10
6	C77	Sekundäre und nicht näher bezeichnete bösartige Neubildung der Lymphknoten	9
7	C79	Sekundäre bösartige Neubildung an sonstigen Lokalisationen	5
8	C43	Bösartiges Melanom der Haut	1
9	D66	Erheblicher Mangel eines Blutgerinnungsfaktors	1
10	Z85	Bösartige Neubildung in der Eigenanamnese	1

Hauptdiagnose gemäß der jeweils geltenden Fassung der Deutschen Kodier Richtlinien.

B-1.7 Die 10 häufigsten Operationen bzw. Eingriffe der Fachabteilung im Berichtsjahr

Rang	OPS (4-stellig)	Text (in umgangssprachlicher Klerschrift, deutsch)	Fallzahl
1	3-705	Nuklearmedizinische Darstellung von Knochen	704
2	3-720	Nuklearmedizinische Darstellung von Gehirns	472
3	3-70c	Nuklearmedizinische Darstellung von Tumoren	415
4	3-724	Teilkörper-Single-Photon-Emissionscomputertomographie ergänzend zur planaren Szintigraphie	311
5	3-74x	Positronenemissionstomographie	265
6	8-530	Behandlung mit radioaktiven Stoffen	247
7	3-701	Nuklearmedizinische Darstellung der Schilddrüse	227
8	3-706	Nuklearmedizinische Darstellung der Nieren	149
9	3-709	Szintigraphie des Lymphsystems	111
10	3-721	Nuklearmedizinische Darstellung des Herzens	64

B-1.1 Name der Fachabteilung: Plastisch- und Handchirurgische Abteilung in der Chirurgischen Klinik

(Fachrichtungsschlüssel 1900)

B-1.2 Medizinisches Leistungsspektrum der Fachabteilung:

Plastische und Wiederherstellungschirurgie

Ästhetisch-Plastische Chirurgie (Facelift, Fettabsaugung, Eigenfettbehandlung, Brustvergrößerung, Bauchstraffung)

Brust-(Mamma-)Chirurgie

Handchirurgie, periphere Nerven Chirurgie, Plexuschirurgie

Minimalinvasive Plastische und Handchirurgie (Schlüssellochchirurgie)

Mikrochirurgischer Gewebetransfer

Tissue Engineering

B-1.3 Besondere Versorgungsschwerpunkte der Fachabteilung:

Interdisziplinäre Wiederherstellungsoperationen bei Tumoren, Verletzungen und Missbildungen

Mikrochirurgische Gewebeverpflanzungen

Minimalinvasive Plastische- und Handchirurgie

Endoskopisches Facelift und Brustoperationen

B-1.4 Weitere Leistungsangebote der Fachabteilung:

Fettabsaugungen (Ultraschalllipolyse, Vibrationsliposuktion)

Eigenfettinjektionen

Bauchdeckenstraffungen

Körperkonturchirurgie (Body Styling, Bodylifting)

Mammaaugmentationen, -reduktionen, -straffungen

Facelifting (einschließlich endoskopische Face lift Verfahren)

ästhetische Nasenkorrekturen

Ohrkorrekturen

Faltenbehandlung mit neuen biologischen Substanzen, skin resurfacing

B-1.5 Die Top-10 DRG

(nach absoluter Fallzahl) der Fachabteilung im Berichtsjahr

Rang	DRG 3-stellig	Text (in umgangssprachlicher Klerschrift, deutsch)	Fallzahl
1	I32	Rekonstruktion schwer Verletzter, durch Tumor zerstörter oder durch Degeneration geschädigter Handgelenke oder Hände	161
2	J08	Transplantation von eigener Haut nach vorangegangener chirurgischer Wundreinigung	57
3	I26	Behandlung verschiedener Verletzungen und degenerativer Veränderungen des Handgelenkes und der Hand in Schlüsselochtechnik (endoskopische minimal invasive Chirurgie)	44
4	X06	Wiederherstellung des äußeren Körpermantels bei großflächigen Zerreißen und Schnittwunden	35
5	I02	Wiederherstellung der Körperoberfläche mit verschwenkten Gewebeblöcken sowie nachfolgendem Verschluss der Gewebeentnahmestelle mit einem Hauttransplantat	34
6	J11	Ausgedehnte chirurgische Wundversorgungen nach schweren Unfällen	32
7	B05	Durchtrennung des queren Handwurzelbandes in offener oder Schlüsselochtechnik zur Befreiung des eingeeengten Mittelhandnerven	28
8	X01	Freie Transplantation von Gewebeblöcken zur Behandlung freiliegender Knochen, Adern oder Nerven nach Unfallverletzungen	27
9	B06	Muskel- oder Sehnenumlagerungen zur Wiederherstellung der Beweglichkeit von Armen, Händen, Fingern oder Beinen nach Schlaganfall, Gehirntumor oder Verletzung	26
10	J64	Chirurgische Behandlung von schwersten eitrigen Entzündungen von Armen, Händen oder Fingern bei lebensbedrohlichem Infektionsrisiko des gesamten Körpers	26

B-1.6 Die 10 häufigsten Haupt-Diagnosen der Fachabteilung im Berichtsjahr

Rang	ICD-10 3-stellig	Text (in umgangssprachlicher Klarschrift, deutsch)	Fallzahl
1	S60	komplexe Handverletzungen (Verletzungen von Blutgefäßen, Nerven und Sehnen, offene und geschlossene Knochenbrüche)	311
2	G56	Nerveneinengungen an Arm und Hand, Verletzungen der Nervengeflechte (Plexus)	135
3	M72	Dupuytrensche Erkrankung	81
4	M70	Gutartige Brustveränderungen	68
5	L90	Hauterschläffungen, Adipositas	63
6	S68	Traumatische Amputationen an Handgelenk, Hand und Fingern	61
7	S63	Bandverletzungen an Handgelenk und Hand	58
8	L03	eitrige Entzündungen der Haut	57
9	C43	Bösartige Tumoren der Haut (z.B.. Melanom).	29
10	M65	schnellende Finger, entzündliche Einengung von Sehnen- gleitstrukturen („Hausfrauendaumen“)	26

Hauptdiagnose gemäß der jeweils geltenden Fassung der Deutschen Kodierrichtlinien.

B-1.7 Die 10 häufigsten Operationen bzw. Eingriffe der Fachabteilung im Berichtsjahr

Rang	OPS (4-stellig)	Text (in umgangssprachlicher Klarschrift, deutsch)	Fallzahl
1	5-840	Sehennähte, Sehnenfachspaltungen, Lösung von Sehnenverklebungen, Sehnenwiederbefestigung nach Ausriss	336
2	5-79x	Operative Knochenbruchbehandlung (Osteosynthesen)	287
3	5-984	Mikrochirurgische Naht von Blutgefäßen und Nerven	269
4	5-90x	Hauttransplantationen bei Tumoren, chronischen Wunden und Verbrennungen	235
5	5-930	Freie mikrochirurgische Gewebeverpflanzungen und gestielte Lappenplastiken Technik zum Verschluss offen liegender Knochen oder Sehnen nach Unfall oder Tumor, Wiederaufbau der weiblichen Brust mit eigenem Gewebe	229
6	5-893	Chirurgische Wundbehandlungen und Wundverschluss	223
7	5-850	Muskel-, Sehnen- und Faszienoperationen	144
8	5-056	Entlastung von eingeeengten Nerven am Arm und Hand einschl. endoskopische minimalinvasive Entlastung des Mittelhandnerven, („Schlüssellochtechnik“)	135
9	5-892	Narbenkorrekturen, Straffungsoperationen, Fettabsaugungen etc.	124
10	5-88x	Brustverkleinerungen, -vergrößerungen	58

B-1.1 *Name der Fachabteilung: Psychiatrische und Psychotherapeutische Klinik*

(Fachrichtungsschlüssel 2900)

B-1.2 *Medizinisches Leistungsspektrum der Fachabteilung:*

Sichere, umfassende Diagnostik und gezielte Behandlung

Allgemeinpsychiatrische Stationen und Intensivstationen

Untersuchungen auf der Grundlage von wissenschaftlich fundierten Klassifikationssystemen und testpsychologischen Methoden

Klinikeigenes Labor

wirksame, gut verträgliche medikamentöse Behandlung

nichtmedikamentöse, somatische Therapien (z.B. Lichttherapie, Wachtherapie, Stimulationsverfahren)

Psychotherapie (Einzelgespräche und Gruppentherapie)

B-1.3 *Besondere Versorgungsschwerpunkte der Fachabteilung:*

Depressionsstation mit spezifischen Therapieverfahren

Therapeutischer Schwerpunkt: Schizophrenien

Therapeutischer Schwerpunkt: Angsterkrankungen

Gedächtnissprechstunde

Qualifizierte Suchttherapie

B-1.4 *Weitere Leistungsangebote der Fachabteilung:*

Ergotherapie

Psychiatrische Tagesklinik

Schlafmedizinisches Zentrum

B-1.5 *Die Top-10 DRG*

Entfällt

B-1.6 Die 10 häufigsten Haupt-Diagnosen der Fachabteilung im Berichtsjahr

Rang	ICD-10 3-stellig	Text (in umgangssprachlicher Klerschrift, deutsch)	Fallzahl
1	F33	krankhafte Niedergeschlagenheit und/oder Hochstimmung	153
2	F20	Schizophrenien und sonstige schizophreneartige oder wahnhaftige Störungen	134
3	F32	krankhafte Niedergeschlagenheit und/oder Hochstimmung	119
4	F06	Psychische Erkrankungen, die durch andere Krankheiten hervorgerufen wurden.	109
5	F10	Krankheiten durch Alkoholismus	90
6	F03	schwere Gedächtnisstörungen verschiedener Herkunft	69
7	F43	Psychische Krankheiten aufgrund von Belastungen oder Veränderungen	60
8	F31	krankhafte Niedergeschlagenheit und/oder Hochstimmung	57
9	F60	Persönlichkeits- und Verhaltensstörungen	50
10	F25	Schizophrenien	39

Hauptdiagnose gemäß der jeweils geltenden Fassung der Deutschen Kodierrichtlinien.

B-1.7 Die 10 häufigsten Operationen bzw. Eingriffe der Fachabteilung im Berichtsjahr

entfällt

B-1.1 Name der Fachabteilung: Psychosomatische und Psychotherapeutische Abteilung in der Psychiatrischen und Psychotherapeutischen Klinik

(Fachrichtungsschlüssel 3100)

B-1.2 Medizinisches Leistungsspektrum der Fachabteilung:

Multidisziplinäres und multiprofessionelles Behandlungsteam

Einzeltherapie und Gruppentherapie

Hohe psychotherapeutische Kompetenz mit Verhaltenstherapie, tiefenpsychologisch orientierter Therapie, Kunst- und Ausdruckstherapie, Bewegungstherapie, sozialpädagogische Therapie, familientherapeutische Gespräche.

„Spezialgruppen“ (Kaufsucht, Borderline-Störung, Essstörungen, Gruppe für Übergewichtige, Psychoonkologie)

Ergänzende medikamentöse Therapie

Krisenintervention ambulant und stationär

B-1.3 Besondere Versorgungsschwerpunkte der Fachabteilung:

Behandlung von Essstörungen (Anorexia nervosa (Magersucht), Bulimia nervosa und Übergewichtige mit Essstörung)

Begutachtung und begleitende Behandlung von schwer übergewichtigen Patientinnen und Patienten vor und nach Magenbandoperation (chirurgische Adipositasstherapie)

Behandlung von Patientinnen und Patienten mit körperlichen Beschwerden, für die trotz eingehender körperlicher Untersuchung keine ausreichende Erklärung gefunden wird (sog. somatoforme Störungen)

Behandlung von Patientinnen und Patienten mit chronischen Schmerzsyndromen

Behandlung von Patientinnen und Patienten mit körperlichen Erkrankungen, bei denen psychische Faktoren bei Entstehung und Aufrechterhaltung eine wesentliche Rolle spielen (sog. Psychosomatische Störungen)

Patientinnen und Patienten mit Persönlichkeitsstörungen

Begleitende und psychotherapeutische Behandlung von Patientinnen und Patienten mit Krebserkrankungen mit dem Ziel der Krankheitsbewältigung (Psychoonkologie)

B-1.4 Weitere Leistungsangebote der Fachabteilung:

Konsiliardienst und Liaisondienst für die anderen Kliniken des Universitätsklinikums. Im Rahmen des Liaisondienstes sind Mitarbeiterinnen der Abteilung in die Teams anderer Kliniken eingebunden und halten vor Ort psychotherapeutische und psychoedukative Behandlung vor (v. a. Strahlentherapie, Hämatonkologie, Frauenklinik, Schmerztagesklinik)

Psychosomatische Tagesklinik: die einzige Tagesklinik ihrer Art in Bayern

B-1.5 Die Top-10 DRG

entfällt

B-1.6 Die 10 häufigsten Haupt-Diagnosen der Fachabteilung im Berichtsjahr

Rang	ICD-10 3-stellig	Text (in umgangssprachlicher Klarschrift, deutsch)	Fallzahl
1	F50	Essstörungen z.B. Magersucht, Bulimie	35
2	F60	Spezifische Persönlichkeitsstörungen	14
3	F45	Unerklärbare körperliche Symptome	10
4	F32	Depression	6
5	F34	Langandauernde Depressionen	6
6	F40	Angst vor im allgemeinen ungefährlichen Situationen oder Objekten	5
7	F33	Wiederkehrende Depressionen	5
8	F43	Reaktionen auf schwere Belastungen und Anpassungsstörungen	4
9	F44	Unerklärbare körperliche Symptome im Bereich der Neurologie	3
10	F41	Andere Angststörungen	3

Hauptdiagnose gemäß der jeweils geltenden Fassung der Deutschen Kodierrichtlinien.

B-1.7 Die 10 häufigsten Operationen bzw. Eingriffe der Fachabteilung im Berichtsjahr

entfällt

B-1.1 Name der Fachabteilung: Strahlenklinik

(Fachrichtungsschlüssel 3300)

B-1.2 Medizinisches Leistungsspektrum der Fachabteilung:

Organ- und funktionserhaltende Tumorthherapie mit multimodalen Konzepten

Stereotaktische Radiotherapie und Radiochirurgie von Gehirntumoren und Tumoren des Körperstamms

Operative Strahlentherapie (Brachytherapie) von Brust-, Prostata-, HNO- und Gynäkologischen Tumoren

Regionale Tiefenhyperthermie von Zervix-, Prostata-, Enddarm- und Harnblasenkarzinomen

Strahlentherapie degenerativer Gelenk- und Wirbelsäulenerkrankungen

Klinische Therapieoptimierungsstudien

B-1.3 Besondere Versorgungsschwerpunkte der Fachabteilung:

Mammakarzinom (Brustkrebs von Frauen und Männern)

Gastrointestinale Tumoren (Karzinome von Speiseröhre, Bauchspeicheldrüse, Magen, Dick- und Enddarm sowie After)

Harnblasenkarzinom

Prostatakarzinom

Gynäkologische Karzinome

Kopf-Hals-Tumoren

Fokussierte Bestrahlung (Stereotaxie und Radiochirurgie) von Tumoren des Gehirns, der Hirnhäute, der Hirnanhangsdrüse, von Gefäßmissbildungen im Gehirn, des Hör- und Gesichtsnerven sowie von Tumoren der Leber und Lunge

Knochen- und Weichteilsarkome

Tumoren im Kindesalter

Strahlentherapie so genannter gutartiger Erkrankungen (u. a. Entzündungen, hypertrophe Bindegewebserkrankungen, Abnutzungsfolgen an Gelenken und Wirbelsäule)

Radiochirurgie und stereotaktische Radiotherapie von intrakraniellen Raumforderungen

B-1.4 Weitere Leistungsangebote der Fachabteilung:

Konditionierende Ganzkörperbestrahlung vor Knochenmarktransplantation

Elektronen-Ganzhautbestrahlung von malignen Lymphomen der Haut (Mycosis fungoides, Sézary-Syndrom)

Hyperthermie (interstitielle, Oberflächen- und Tiefenhyperthermie) von Tumorerkrankungen additiv zu Chemo- und Strahlentherapie

Therapie von malignen Melanomen des Auges mit Ru106/Rh106-Plaques

Palliative Strahlentherapie

Chemotherapie solider Tumoren in Kombination mit Strahlentherapie (Radiochemotherapie)

B-1.5 Die Top-10 DRG

(nach absoluter Fallzahl) der Fachabteilung im Berichtsjahr

Rang	DRG 3-stellig	Text (in umgangssprachlicher Klarschrift, deutsch)	Fallzahl
1	G60	Tumoren von Speiseröhre, Magen, Dünn- und Dickdarm, sowie Enddarm	687
2	B66	Hirneigene Tumoren und Hirnmetastasen	236
3	D60	Tumoren von Ohr, Nase, Mund und Hals	223
4	N12	Tumoren der Vulva, Zervix (Muttermund), Gebärmutter	192
5	L62	Tumoren von Niere, Harnleiter, Harnblase, Harnröhre	125
6	J11	Tumoren von Brust und Haut	118
7	H61	Tumoren von Leber, Gallengängen, Bauchspeicheldrüse	117
8	N60	Tumoren der Vulva, Zervix (Muttermund), Gebärmutter, Eierstöcke	107
9	I65	Tumoren des Bindegewebes einschließlich pathologische Fraktur, Knochenbruch durch Metastase	71
10	E71	Lungentumoren	65

B-1.6 Die 10 häufigsten Haupt-Diagnosen der Fachabteilung im Berichtsjahr

Rang	ICD-10 3-stellig	Text (in umgangssprachlicher Klarschrift, deutsch)	Fallzahl
1	C20	Tumoren des Enddarms	553
2	C71	Tumoren des Gehirns	211
3	C53	Tumoren des Muttermunds	145
4	C54	Tumoren der Gebärmutter	142
5	C50	Tumoren der Brustdrüse	137
6	C67	Tumoren der Harnblase	113
7	C25	Tumoren der Bauchspeicheldrüse	104
8	C13	Tumoren des Rachens	75
9	C15	Tumoren der Speiseröhre	68
10	C61	Tumoren der Prostata	66

Hauptdiagnose gemäß der jeweils geltenden Fassung der Deutschen Kodierrichtlinien.

B-1.7 Die 10 häufigsten Operationen bzw. Eingriffe der Fachabteilung im Berichtsjahr

Rang	OPS (4-stellig)	Text (in umgangssprachlicher Klerschrift, deutsch)	Fallzahl
1	8-522	Strahlenbehandlungen mit Linearbeschleunigern	6225
2	8-523	Stereotaktische Strahlentherapie und Radiochirurgie am Novalis Shaped Beam Surgery System	3216
3	8-527	Körperfixierungshilfen inklusive Kopfmasken zur Gewährleistung der reproduzierbaren Lagerung	899
4	8-529	Planung für Radiotherapie von außen, 3-dimensional, 2-dimensional, intensitätsmoduliert	849
5	8-542	Chemotherapie-Zyklen	683
6	8-528	Bestrahlungsplanung mit Therapiesimulator	501
7	8-525	Operative Strahlentherapie	479
8	8-544	Chemotherapie-Zyklen	265
9	8-543	Chemotherapie-Zyklen	263
10	8-600	Regionale Tiefenhyperthermie	249

B-1.1 Name der Fachabteilung: Unfallchirurgische Abteilung

(Fachrichtungsschlüssel 1600)

B-1.2 Medizinisches Leistungsspektrum der Fachabteilung:

Unfallchirurgie (auch minimal-invasiv / mittels Gelenkspiegelung)

Künstlicher Gelenkersatz am Hüft-, Knie- und Schultergelenk einschließlich Wechseloperationen

Wirbelsäulen-Rekonstruktion (Kyphoplastie: minimal-invasive Methode zur Rekonstruktion von Wirbelkörperbrüchen und Deformitäten)

Verletzungen / Erkrankung im Wachstumsalter

Tumorchirurgie des Knochens

Fußchirurgie

Berufsgenossenschaftliches Behandlungsverfahren, Gutachten

B-1.3 Besondere Versorgungsschwerpunkte der Fachabteilung:

Rekonstruktion der gesamten Wirbelsäule, auch unter Einsatz minimal-invasiver Verfahren und ambulanter Chirotherapie

Fraktur- und (angeborene) Fehlwachstumsdeformitäten im Wachstumsalter inkl. neuroorthopädischen Krankheitsbildern

Tumorchirurgie des Knochens

Künstlicher Gelenkersatz des Hüft-, Knie- und Schultergelenkes mit Wechseloperationen

Gelenkspiegelung oder minimal-invasive Operationen an den großen Gelenken und der Wirbelsäule

Fußchirurgie

B-1.4 Weitere Leistungsangebote der Fachabteilung:

Behandlung des gesamten unfallchirurgisch-orthopädischen Behandlungsspektrums nach modernsten Kriterien.

Spezielle Behandlungsschwerpunkte erstrecken sich auf den Bereich der Schulter-, Kniegelenk- und Fußchirurgie.

Weiterhin liegt ein Schwerpunkt in der Behandlung von Erkrankungen und Verletzungen des Heranwachsenden, sowie auf dem traditionellen Gebiet der Klinik des künstlicher Gelenkersatz des Hüftgelenkes mit komplexen Wechseloperationen

Sozialversicherungsbegutachtung

B-1.5 Die Top-10 DRG

(nach absoluter Fallzahl) der Fachabteilung im Berichtsjahr

Rang	DRG 3-stellig	Text (in umgangssprachlicher Klarschrift, deutsch)	Fallzahl
1	B80	Z.B. Platzwunden, Skalpierungsverletzungen	366
2	I13	Eingriffe an Oberarm, Schienbein, Wadenbein, Sprunggelenk	191
3	I03	Z.B. Hüftgelenkwechselloperation	179
4	I08	Andere Eingriffe an Hüftgelenk und Oberschenkelknochen	162
5	I23	Umschriebener Weichteilschnitt und Gewebeentnahmen, Entfernung von Implantaten außer Hüftgelenk und Oberschenkelknochen	144
6	I18	Z.B. Kniegelenk-, Ellebogen- und Unterarmbrüche	103
7	J65	Z.B. Tiefe Haut und Muskelverletzungen	80
8	I68	Z.B. konservative Behandlungen bei traumatischen oder degenerativen Wirbelkörperbrüchen	78
9	I27	Z.B. Wundmanagement	65
10	I31	Z.B. Operationen bei Ellebogen- oder komplizierten Unterarmtrümmerbrüchen	48

B-1.6 Die 10 häufigsten Haupt-Diagnosen der Fachabteilung im Berichtsjahr

Rang	ICD-10 3-stellig	Text (in umgangssprachlicher Klarschrift, deutsch)	Fallzahl
1	S06	Verletzungen des Hirns	378
2	S72	Oberschenkelbruch	265
3	S82	Unterschenkel- und /oder Sprunggelenkbruch	240
4	S52	Unterarmbruch	127
5	S42	Schulter- und / oder Oberarmbruch	115
6	S32	Lendenwirbelkörperbruch und Beckenbruch	107
7	T84	Komplikationen durch orthopädische Endoprothesen, Implantate oder Transplantate	88
8	M16	Degenerativer Hüftgelenkverschleiß	77
9	M17	Degenerativer Kniegelenkverschleiß	77
10	S22	Rippenbrüche, Brustbeinbrüche und Brustwirbelkörperbrüche	64

Hauptdiagnose gemäß der jeweils geltenden Fassung der Deutschen Kodierrichtlinien.

B-1.7 Die 10 häufigsten Operationen bzw. Eingriffe der Fachabteilung im Berichtsjahr

Rang	OPS (4-stellig)	Text (in umgangssprachlicher Klarschrift, deutsch)	Fallzahl
1	5-790	Geschlossene Wiedereinrichtung eines Bruches oder einer Wachstumsfuge mit Implantaten am Knochen	342
2	5-787	Entfernung von Implantaten am Knochen	333
3	5-794	Offene Wiedereinrichtung eines Trümmerbruches im Gelenkbereich eines langen Röhrenknochens mit Implantaten am Knochen	198
4	5-820	Implantation eines künstlichen Hüftgelenkersatzes	160
5	1-697	Diagnostische Gelenkspiegelung	136
6	5-793	Offene Wiedereinrichtung eines Bruches im Gelenkbereich eines langen Röhrenknochens	135
7	5-812	Operation am Gelenkknorpel und an den Gelenkscheiben mittels Gelenkspiegelung	96
8	5-893	Chirurgische Wundtoilette [Wunddebridement] und Entfernung von erkranktem Gewebe an Haut und Unterhaut	80
9	5-900	Z.B. Wundversorgungen und spezielles Wundmanagement bei chronischen Wundheilungsstörungen nach Trauma	77
10	5-822	Implantation eines künstlichen Kniegelenkersatzes	69

B-1.1 *Name der Fachabteilung: Urologische Klinik, Teilbereich Kinder im Universitätsklinikum*

(Fachrichtungsschlüssel 2200)

B-1.2 *Medizinisches Leistungsspektrum der Fachabteilung, Teilbereich Kinder:*

Urologische Tumorerkrankungen
Nierentransplantation
Kinderurologie

B-1.3 *Besondere Versorgungsschwerpunkte der Fachabteilung, Teilbereich Kinder*

Kinderurologie
Transplantationen (Nierentransplantationen, auch Lebendnierenspenden sowie Kindernierentransplantationen)
Urologische Onkologie
Plastische Chirurgie
Behandlung von Hodentumoren

B-1.4 *Weitere Leistungsangebote der Fachabteilung, Teilbereich Kinder*

Komplizierte urogenitale Fehlbildungen
chronische Blasenentzündungen
interdisziplinäre Konsiliarleistungen
Steintherapie mittels ESWL oder frequenzverdoppeltem Laser
Harnleiterabgangsstenose (Pyeloplastik) auch minimalinvasiv
Chronische Blasenentleerungsstörungen (auch neurogen)
Therapie der interstitiellen Zystitis

B-1.5 Die Top-10 DRG (nur Kinder)

(nach absoluter Fallzahl) der Fachabteilung im Berichtsjahr

Rang	DRG 3-stellig	Text (in umgangssprachlicher Klarschrift, deutsch)	Fallzahl
1	L08	Eingriffe an der Urethra	124
2	M04	Eingriffe am Hoden	91
3	M03	Eingriffe am Penis	81
4	L04	Nieren-, Ureter- und große Harnblasen-Eingriffe außer bei Neubildung	62
5	L68	Andere mäßig schwere Erkrankung der Harnorgane	45
6	L41	Urethrozystoskopie ohne CC	36
7	L70	Krankheiten und Störungen der Harnorgane, ein Belegungstag	31
8	L06	Kleine Eingriffe an der Harnblase	21
9	L42	Extrakorporale Stoßwellenlithotripsie (ESWL) bei Harnsteinen	18
10	M64	Andere Krankheiten der männlichen Geschlechtsorgane	15

B-1.6 Die 10 häufigsten Haupt-Diagnosen (nur Kinder)

Rang	ICD-10 3-stellig	Text (in umgangssprachlicher Klarschrift, deutsch)	Fallzahl
1	Q64	Sonstige angeborene Fehlbildungen des Harnsystems	128
2	Q62	Angeborene Verschlusskrankung des Nierenbeckens und angeborene Fehlbildungen des Harnleiters	81
3	Q53	Hodenhochstand	65
4	Q54	Fehlerhafter unterer Harnröhrenschluss	60
5	N31	Funktionelle Störungen der Harnblase	37
6	N13	Obstruktive Uropathie und Refluxuropathie	33
7	N20	Nieren- und Ureterstein	32
8	N35	Harnröhrenenge	28
9	R32	Nicht näher bezeichnete Harninkontinenz	18
10	N47	Vorhautverengung	13

Hauptdiagnose gemäß der jeweils geltenden Fassung der Deutschen Kodierrichtlinien.

B-1.7 Die 10 häufigsten Operationen bzw. Eingriffe der Fachabteilung im Berichts-jahr (nur Kinder)

Rang	OPS (4-stellig)	Text (in umgangssprachlicher Klerschrift, deutsch)	Fallzahl
1	1-661	Spiegelung der Harnröhre	422
2	8-137	Einlegen Harnleiterschiene	208
3	5-640	Vorhautkorrekturen	204
4	5-572	Blasenkatheter durch Bauchdecke	200
5	8-136	Einlegen Harnleiterkatheters	137
6	5-585	Endoskop. Harnröhrenschlitzungen	125
7	1-334	Blasendruckmessung	95
8	5-555	Nierentransplantationen	85
9	5-624	Korrektur Hodenhochstand	73
10	5-581	Korrektur Harnröhrenausgang	65

B-2 Fachabteilungsübergreifende Struktur- und Leistungsdaten des Universitätsklinikums

B-2.1 Ambulante Operationen nach § 115 b SGB V

Gesamtzahl im Berichtsjahr: 7.435

B-2.2 Top-10 der ambulanten Operationen

(nach absoluter Fallzahl) Auflistung über das gesamte Uniklinikum

Rang	EBM-Nummer 4-stellig	Text (in umgangssprachlicher Klerschrift, deutsch)	Fallzahl
1	1364	Laser-Operationen	1499
2	2275	Endoskopische Nervenentlastung bei Karpaltunnelsyndrom an der Hand („Schlüssellochtechnik“)	795
3	1353	Operationen am Grauen Star (Kataraktoperationen)	577
4	1283	Faden- und Fremdkörperentfernungen	546
5	2362	Knochen- und Gelenkoperationen mit Platten, Schrauben oder Drähten zur Stabilisierung von Brüchen	321
6	2362	Knochen- und Gelenkoperationen mit Platten, Schrauben oder Drähten zur Stabilisierung von Brüchen	321
7	2340	Einrichtung von Knochenbrüchen mit Verdrahtung oder äußerem Fixiergestell ohne Hautschnitt	287
8	1282	Plastische Operation an Augenlidern und Tränenwegen	213
9	2245	Versorgung von frischen und veralteten Strecksehnenverletzungen	157
10	1104	Ausschabung der Gebärmutter und des Gebärmutterhalses	156

B-2.3 Sonstige ambulante Leistungen

(Fallzahl für das Berichtsjahr)

Hochschulambulanz (§ 117 SGB V) 147.085 (Fälle)

Psychiatrische Institutsambulanz (§ 118 SGB V) 2.730 (Fälle)

Sozialpädiatrisches Zentrum (§ 119 SGB V) 742 (Fälle)

B-2.4 Personalqualifikation im Ärztlichen Dienst

(Stichtag 31.12. des Berichtsjahrs)

FA-Kode § 301 SGB V	Fachabteilung	Anzahl der beschäftigten Ärzte insgesamt	Anzahl Ärzte in Weiter- bildung	Anzahl Ärzte mit abgeschlossener Weiterbildung
0100	Innere Medizin			
0200	Geriatric			
0300	Kardiologie	33	21	12
0400	Nephrologie	27	19	9
0500	Hämatologie und internistische Onkologie	27	12	15
0600	Endokrinologie (1)			
0700	Gastroenterologie	55	34	21
0800	Pneumologie (1)			
0900	Rheumatologie (2)			
1000	Pädiatrie	55	31	24
1100	Kinderkardiologie (3)			
1200	Neonatalogie	10	7	3
1300	Kinderchirurgie	7	2	5
1400	Lungen- und Bronchialheilkunde (1)			
1500	Allgemeine Chirurgie	44	24	19
1600	Unfallchirurgie	12	9	3
1700	Neurochirurgie	21	13	8
1800	Gefäßchirurgie (4)			
1900	Plastische Chirurgie	11	9	4
2000	Thoraxchirurgie (4)			
2100	Herzchirurgie	15	8	7
2200	Urologie	21	13	8
2300	Orthopädie			
2400	Frauenheilkunde und Geburtshilfe	36	22	14
2425	Frauenheilkunde			
2500	Geburtshilfe			
2600	Hals-, Nasen-, Ohrenheilkunde	24	14	10
2700	Augenheilkunde	30	21	9
2800	Neurologie	33	19	14
2900	Allgemeine Psychiatrie	25	15	10
3000	Kinder- und Jugendpsychiatrie	9	8	1
3100	Psychosomatik/Psychotherapie	5	1	4
3200	Nuklearmedizin	7	4	4
3300	Strahlenheilkunde	17	11	6
3400	Dermatologie	33	15	18
3500	Zahn- und Kieferheilkunde, Mund- und Kieferchirurgie	18	9	9
3600	Intensivmedizin	89	53	35
3700	Sonstige Fachabteilung (5)	91	26	22

(1) Anzahl ist unter 0700 eingerechnet

- (2) Anzahl ist unter 0500 eingerechnet
 (3) Anzahl ist unter 1000 eingerechnet
 (4) Anzahl ist unter 1900 eingerechnet
 (5) Anzahl beinhaltet Abteilung für Phoniatrie und Pädaudiologie
 Schmerztherapie
 Behandlung von Dialysepatienten
 Abteilung für Neuroradiologie
 Abteilung für Transfusionsmedizin
 Radiologisches Institut
 Zahnklinik 1 - Zahnerhaltung und Parodontologie
 Zahnklinik 2 - Zahnärztliche Prothetik
 Zahnklinik 3 – Kieferorthopädie

Anzahl der Ärzte mit Weiterbildungsbefugnis (gesamtes Uniklinikum): 54

B-2.5 Personalqualifikation im Pflegedienst

(Stichtag 31.12. des Berichtsjahrs)

FA-Kode § 301 SGB V	Fachabteilung	Anzahl der beschäftigten Pflegerkräfte insgesamt	Prozentualer Anteil		
			Krankenschwestern-/pfleger examiniert (3 Jahre)	mit entspr. Fach- weiterbildung (3 Jahre plus Fachweiterbildung)	Krankenpflege- helfer/-in (1 Jahr)
0300	Kardiologie	95	83	17	0
0400	Nephrologie	44	77	20	0
0500	Hämatologie und inter- nistische Onkologie	54	91	4	2
0600	Endokrinologie (1)				
0700	Gastroenterologie	170	72	17	1
0800	Pneumologie (1)				
0900	Rheumatologie (2)				
1000	Pädiatrie	162	88	13	0
1100	Kinderkardiologie (3)				
1200	Neonatalogie	50	84	16	0
1300	Kinderchirurgie	10	100	0	0
1400	Lungen- und Bronchialheil- kunde (1)				
1500	Allgemeine Chirurgie	183	77	19	2
1600	Unfallchirurgie	46	98	2	0
1700	Neurochirurgie	115	86	9	1
1800	Gefäßchirurgie (4)				
1900	Plastische Chirurgie	0			
2000	Thoraxchirurgie (4)				
2100	Herzchirurgie	34	76	18	6
2200	Urologie	36	94	3	3
2300	Orthopädie				
2400	Frauenheilkunde und Ge- burtshilfe	146	94	1	2

2425	Frauenheilkunde				
2500	Geburtshilfe				
2600	Hals-, Nasen-, Ohrenheilkunde	103	88	7	4
2700	Augenheilkunde	64	92	6	0
2800	Neurologie	93	81	14	1
2900	Allgemeine Psychiatrie	68	78	26	0
3000	Kinder- und Jugendpsychiatrie	19	89	11	0
3100	Psychosomatik/Psychotherapie	10	60	30	0
3200	Nuklearmedizin	4	75	0	0
3300	Strahlenheilkunde	26	88	4	0
3400	Dermatologie	56	96	2	2
3500	Zahn- und Kieferheilkunde, Mund- und Kieferchirurgie	37	78	16	3
3600	Intensivmedizin	172	38	62	0
3700	Sonstige Fachabteilungen (5)	39	74	26	0
	Gesamt	1.836			

- (1) Anzahl ist unter 0700 eingerechnet
 (2) Anzahl ist unter 0500 eingerechnet
 (3) Anzahl ist unter 1000 eingerechnet
 (4) Anzahl ist unter 1900 eingerechnet
 (5) Anzahl beinhaltet Abteilung für Phoniatrie und Pädaudiologie
 Schmerztherapie
 Behandlung von Dialysepatienten
 Abteilung für Neuroradiologie
 Abteilung für Transfusionsmedizin

C Qualitätssicherung

C-1 Externe Qualitätssicherung nach § 137 SGB V

Zugelassene Krankenhäuser sind gesetzlich zur Teilnahme an der externen Qualitätssicherung nach § 137 SGB V verpflichtet.

Gemäß seinem Leistungsspektrum nimmt das Krankenhaus an folgenden Qualitätssicherungsmaßnahmen (Leistungsbereiche) teil:

	Leistungsbereich	Leistungsbereich wird vom Krankenhaus erbracht		Teilnahme an der externen Qualitätssicherung		Dokumentationsrate	
		JA	NEIN	JA	NEIN	Krankenhaus	Bundesdurchschnitt
1	Aortenklappenchirurgie	ja		ja		100,0	99,5
2	Cholezystektomie	ja		ja		131,6	100,0
3	Gynäkologische Operationen	ja		ja		83,6	94,7
4	Herzschrittmacher-Erstimplantation	ja		ja		73,4	95,5
5	Herzschrittmacher-Aggregatwechsel	ja		ja		87,8	100,0
6	Herzschrittmacher-Revision	ja		ja		87,2	74,0
7	Herztransplantation	ja				99,0	94,3
8	Hüftgelenknahe Femurfraktur (ohne subtrochantäre Frakturen)	ja		ja		88,7	95,9
9	Hüft-Totalendoprothesen-Wechsel	ja		ja		91,1	92,4
10	Karotis-Rekonstruktion	ja		ja		98,6	95,6
11	Knie-Totalendoprothese (TEP)	ja		ja		100,0	98,6
12	Knie-Totalendoprothesen-Wechsel	ja		ja		100,0	97,4
13	Kombinierte Koronar- und Aortenklappenchirurgie	ja		ja		100	99,9
14	Koronarangiografie/Perkutane transluminale Koronarangioplastie (PTCA)	ja		ja		90,0	100,0
15	Koronarchirurgie	ja		ja		99,8	99,4
16	Mammchirurgie	ja		ja		90,4	91,7
17	Perinatalmedizin	ja		ja		99,7	99,3
18	Pflege: Dekubitusprophylaxe mit Kopplung an die Leistungsbereiche 1, 8, 9, 11, 12, 13, 15, 19	ja		ja		93,8	96,5
19	Totalendoprothese (TEP) bei Koxarthrose	ja		ja		101,2	98,4
20	Gesamt					91,0	

**C-2 *Qualitätssicherung beim ambulanten Operieren
nach § 115 b SGB V***

Eine Aufstellung der einbezogenen Leistungsbereiche findet im Qualitätsbericht im Jahr 2007 Berücksichtigung.

C-3 *Externe Qualitätssicherung nach Landesrecht (§ 112 SGB V)*

Über § 137 SGB V hinaus ist auf Landesebene eine verpflichtende Qualitätssicherung vereinbart. Gemäß seinem Leistungsspektrum nimmt das Universitätsklinikum an folgenden Qualitätssicherungsmaßnahmen (Leistungsbereiche) teil:

Neugeborenenmedizin

Mammachirurgie

Operative Gynäkologie

Schlaganfall

C-4 *Qualitätssicherungsmaßnahmen bei Disease - Management - Programmen (DMP)*

Gemäß seinem Leistungsspektrum nimmt das Universitätsklinikum an folgenden DMP - Qualitätssicherungsmaßnahmen teil:

Brustkrebs

**C-5.1 Umsetzung der Mindestmengenvereinbarung
nach § 137 Abs. 1 S. 3 Nr. 3 SGB V**

Leistung	OPS der einbezogenen Leistungen	Mindestmenge (pro Jahr) pro KH/ pro Arzt	Leistung wird vom Krankenhaus erbracht Ja/Nein	Erbrachte Menge		Anzahl der Fälle mit Komplikation im Berichtsjahr
				pro KH	pro Arzt	
1a	1b	2	3	4a	4b	5
Lebertransplantation		10				
	5-503.0					
	5-503.1					
	5-503.2		ja	2		2
	5-503.3					
	5-503.x					
	5-503.y					
	5-504.0		ja	5		3
	5-504.1					
	5-504.2					
	5-504.x					
	5-504.y					
	5.502.0		ja	7		1
	5-502.1		ja	8		2
	5-502.2		ja	14		2
	5-502.3		ja	3		1
	5-502.5		ja	19		3
	5-502.x					
	5-502.y					
Nierentransplantation		20				
	5-555.0		ja	5		1
	5-555.1		ja	75		9
	5-555.2					
	5-555.3					
	5-555.4					
	5-555.5					
	5-555.x		ja	2		1
	5-555.y					

Leistung	OPS der einbezogenen Leistungen	Mindestmenge (pro Jahr) pro KH/ pro Arzt	Leistung wird vom Krankenhaus erbracht Ja/Nein	Erbrachte Menge		Anzahl der Fälle mit Komplikation im Berichtsjahr
				pro KH	pro Arzt	
1a	1b	2	3	4a	4b	5
Komplexe Eingriff am Organsystem Ösophagus		5/5				
	5-420.00					
	5-420.01					
	5-420.10					
	5-420.11		ja	1	1	0
	5-423.0					
	5-423.1					
	5-423.2					
	5-423.3					
	5-423.x					
	5-423.y					
	5-424.0					
	5-424.1		ja	1	1	0
	5-424.2		ja	3	2/1	1
	5-424.x					
	5-424.y					
	5-425.0					
	5-425.1					
	5-425.2					
	5-425.x					
	5-425.y					
	5-426.0**					
	5-426.1**					
	5-426.2**		ja	18	11/1/3/3	6
	5-426.x**					
	5-426.y					
	5-427.0**					
	5-427.1**					
	5-427.2**					
	5-427.x**					
	5-427.y					
	5-429.2					
	5-438.0**					
	5-438.1**					
	5-438.x**					

Leistung	OPS der einbezogenen Leistungen	Mindestmenge (pro Jahr) pro KH/ pro Arzt	Leistung wird vom Krankenhaus erbracht Ja/Nein	Erbrachte Menge		Anzahl der Fälle mit Komplikation im Berichtsjahr	
				pro KH	pro Arzt		
1a	1b	2	3	4a	4b	5	
Komplexe Eingriff am Organsystem Pankreas		5/5					
	5-521.0		ja	7	3/1/1/1/1	2	
	5-521.1						
	5-521.2						
	5-523.2		ja	1	1	1	
	5-523.x						
	5-524						
	5-524.0		ja	17	8/6/2/1	8	
	5-524.1		ja	34	16/7/5/5/1	14	
	5-524.2						
	5-524.3			8	6/2	1	
	5-524.x						
	5-525.0						
	5-525.1						
	5-525.2						
	5-525.3						
5-525.4							
Stammzell-Transplantation*		12+/-2 [10-14]					
	5-411.00			3		0	
	5-411.01						
	5-411.20						
	5-411.21						
	5-411.30			1		0	
	5-411.31						
	5-411.40			1		0	
	5-411.41						
	5-411.50			1		0	
	5-411.51						
	5-411.x						
	5-411.y						
	8-805.00				30		1**
	8-805.01						
	8-805.20						
8-805.21							
8-805.30			1		1**		
8-805.31							
8-805.40			1		1**		
8-805.41							
8-805.50			5		0		

* nur Erwachsene

** Verfahrensassozierte Todesfälle innerhalb der ersten 100 Tage nach Transplantation (TRM day 100)

C-5.2 *Ergänzende Angaben bei Nicht-Umsetzung der Mindestmengenvereinbarung nach § 137 Abs. 1 S. 3 Nr. 3 SGB V*

Leistungen aus der Mindestmengenvereinbarung, die erbracht werden, obwohl das Krankenhaus/der Arzt die dafür vereinbarten Mindestmengen unterschreitet, sind an dieser Stelle unter Angabe des jeweiligen Berechtigungsgrundes zu benennen (Ausnahmetatbestände gem. Anlage 2 der Vereinbarung nach § 137 Abs. 1 S. 3 Nr. 3 SGB V, Votum der Landesbehörde auf Antrag nach § 137 Abs. 1 S. 5 SGB V).

Für diese Leistungen ist hier gem. § 6 der Vereinbarung nach § 137 Abs. 1 S. 3 Nr. 3 jeweils auch darzustellen, mit welchen ergänzenden Maßnahmen die Versorgungsqualität sichergestellt wird.

(Das Folgende ist für jede Leistung aus Spalte 1a der obigen Tabelle darzustellen, für die die im Vertrag vereinbarte Mindestmenge in diesem Krankenhaus im Berichtsjahr unterschritten wurde.)

Leistung (aus Spalte 1a der Tabelle unter C-5.1)

Für das Berichtsjahr geltend gemachter Ausnahmetatbestand

Ergänzende Maßnahme der Qualitätssicherung

Systemteil

D Qualitätspolitik

Folgende Grundsätze sowie strategische und operative Ziele der Qualitätspolitik werden im Krankenhaus umgesetzt:

Wichtiger Bestandteil der Qualitätspolitik des Universitätsklinikums ist unser Leitbild. Mitarbeiterinnen und Mitarbeiter aller Berufsgruppen haben bis zum Sommer 1999 in einer sehr engagierten und offenen Diskussion dieses Leitbild erarbeitet und Zielvorstellungen für das Klinikum formuliert. Maßgebend dafür waren die folgenden Grundwerte:

- Die Würde des Menschen, die unantastbar ist, gleich welcher sozialen Herkunft, -welchen Berufs, Geschlechts und Alters und welcher Krankengeschichte
- Die Gesundheit als hohes Gut, ihr Schutz, ihre Vorsorge und Erhaltung
- Die Eigenverantwortlichkeit und ihre Stärkung als Voraussetzung für Freude am Beruf, für Engagement und sinnvolles Handeln
- Die Wirtschaftlichkeit als Ergebnis eines verantwortungsvollen Einsatzes von Personal und Sachmitteln im Hinblick auf Qualität und Umweltschutz

Der Klinikumsvorstand hat im Herbst 1999 dieses Leitbild als verpflichtenden Grundsatz für alle Mitarbeiter und Mitarbeiterinnen im Universitätsklinikum eingeführt.

Leitbild

Wir unterstützen im Bemühen um hochwertige Leistungen den Heilungsprozess unserer Patientinnen und Patienten, so gut es uns möglich ist. Dabei achten wir die Persönlichkeit und die Bedürfnisse der Patienten und ihrer Angehörigen

Wichtig ist uns auch die reibungslose Zusammenarbeit mit einweisenden Ärztinnen und Ärzten sowie mit den medizinischen und pflegerischen Einrichtungen der Vor- und Nachsorge

Erlanger Forschungsergebnisse finden nationale und internationale Beachtung. Zum Wohle der Patienten fließen sie in unsere tägliche klinische Arbeit ein. Wegen dieser Forschung und Spezialisierung kommen viele Patienten zu uns

Unser Klinikum pflegt mit allen Fakultäten der Friedrich-Alexander-Universität und anderen Universitäten eine enge Zusammenarbeit. Gemeinsame Projekte mit allen Einrichtungen des Klinikums fördern durch Wissensaustausch den Fortschritt in der Krankenversorgung

Wir achten jede Mitarbeiterin und jeden Mitarbeiter an ihrem Arbeitsplatz und nehmen Rücksicht auf die Privatsphäre und die persönlichen Bedürfnisse

Das Klinikum bietet anspruchsvolle, vielseitige Tätigkeiten mit der Möglichkeit zur beruflichen Weiterentwicklung. Unsere Arbeit ist geprägt von fachlicher und sozialer Kompetenz und konstruktivem Zusammenwirken. Dies wird unterstützt durch ein kontinuierliches Fort- und Weiterbildungsangebot für alle Mitarbeiter

Wir setzen uns für einen patientenorientierten und zukunftsweisenden Unterricht unserer Studierenden ein. Wir möchten, dass aus ihnen Ärztinnen und Ärzte werden, die Patienten nicht nur medizinisch-technisch, sondern auch in ihrer Ganzheit betreuen können

Auszubildende, Schülerinnen und Schüler des Klinikums bilden wir nach dem aktuellen Stand des beruflichen Wissens und Könnens auf hohem Niveau aus. Dabei fördern wir eigenverantwortliches Denken und Handeln

Mit den Gegenständen an unserem Arbeitsplatz, mit Medikamenten und Verbrauchsgütern gehen wir sorgfältig und sparsam um, als wären sie unser Eigentum. Damit tragen wir auch zum Umweltschutz bei

Mit den Partnern aus der Wirtschaft arbeiten wir fair, vertrauensvoll und zuverlässig zusammen; dabei erwarten wir die Bereitstellung hochwertiger Produkte und Dienstleistungen

Strategische Ziele des Klinikumsvorstandes

Im Klinikum sollte im Berichtsjahr die Wettbewerbssituation in Krankenversorgung, Forschung und Lehre aufrechterhalten und verbessert werden durch:

Verbesserung der Patientenversorgung, -orientierung, und -zufriedenheit

Sicherstellung der Mitarbeiterorientierung sowie der Aus-, Fort- und Weiterbildung

Implementierung und Weiterentwicklung von Qualitätsmanagementsystemen

strukturelle Weiterentwicklung des Klinikums durch Einrichtung von Departments, Zentren und Schwerpunkten

die bauliche Weiterentwicklung des Klinikums

die Aufrechterhaltung der Attraktivität der klinische Lehrstühlen für die Besetzung mit den besten Bewerbern durch Beibehaltung der verbeamteten Professur mit wettbewerbsfähigen Konditionen

leistungsorientierte Mittelvergabe des Landeszuschusses im Bereich des Klinikums durch Einführung eines entsprechenden Mittelverteilungsmodells

Operative Ziele des Klinikumsvorstandes (Auswahl)

Große Baumaßnahmen bzw. Bauplanungen

Fortführung des Neubaus Geburtshilfe

Beginn des Neubaus Medizin, 2. Bauabschnitt

Verbesserung der Wirtschaftlichkeit durch Fortführung der Laborzentralisierung

Vertiefung der Kooperationen mit den Lehrkrankenhäusern

Erhalt bzw. Ausbau der finanziellen Basis in der Krankenversorgung durch Optimierung der Codierung und Abrechnung im Zusammenhang mit dem DRG-System

Operative Ziele der Kliniken und Abteilungen (Auswahl)

Augenklinik

Ausbau der ambulanten Chirurgie, insbesondere im Bereich der Kataraktextraktion sowie Lidchirurgie
Aufbau eines ambulanten Operationszentrums im Bereich der ehemaligen Station A71
Gründung eines Augen-Diagnostik-Centrums (ADC) an der Augenklinik mit niedergelassenen Erlanger Augenärzten

Chirurgische Klinik

Erarbeitung und Umsetzung aktueller interdisziplinärer Behandlungsstrategien im Rahmen der Tumorkonferenz
Pilotierung des neuen Klinikkommunikationssystems unter Berücksichtigung klinikinterner Arbeitsabläufe
Ausbau der Online-Datenübermittlung und Integration der Klinik in das regionale Praxisnetz.
Etablierung der Telekonsultation und Telekommunikation
Optimierung der Arbeitsabläufe in der integrierten Operationseinheit
Ausbau der EDV unterstützten OP-Planung und -Dokumentation

Frauenklinik

Optimierung der Abläufe und internen Strukturen
Zertifizierung des Brustzentrums

Hals-Nasen-Ohren-Klinik

Umsetzung des DRG-Systems
Optimierung der Zielparame-ter Verweildauer, Bettenauslastung und Case Mix bei gleichzeitiger Reduzierung der variablen Kosten

Phoniatri- sche und Pädaudiologische Abteilung

Messung der Patientenzufriedenheit mit der ambulanten Untersuchung und Behandlung

Herzchirurgische Klinik

Niedrige Patienten-Verweildauer bei guten Operationsergebnissen und geringen Komplikationsraten
Etablierung neuer Operationstechniken (Stentless-Klappen-Implantation)
Hohe Qualitätsstandards bei der Facharztausbildung
Gewinnung ausländischer Patienten

Kinder- und Jugendklinik

Systematische Analyse der aktuellen Handlungsanweisungen und Vorschriften (Selbstbewertung)
Umsetzung der Vorgaben des Arbeitszeitgesetzes

Kinderchirurgische Abteilung

Vermehrtes ambulantes Operieren

Medizinische Klinik 1 – Gastroenterologie, Pneumonologie, Endokrinologie

Steigerung des Case-Mix-Index auf 1,2
Reduzierung der Verweildauer auf 6,5 Tage
Abschluss des Projektes Prozess- und Kostentransparenz
Optimierung der Stationsabläufe
Neugestaltung des Internetauftrittes der Klinik

Medizinische Klinik 2 – Kardiologie, Angiologie

Optimierung der Patientenbetreuung bei enger Kooperation mit ambulanten und klinischen zuweisenden Ärzten

Direkter Zugriff niedergelassener Kollegen auf Betten der Klinik.

Direkte Zuweisung semiambulanter Patienten auswärtiger Krankenhäuser in die Katheterlabore

Medizinische Klinik 3 – Rheumatologie, Immunologie, Onkologie

Regelmäßige Treffen mit niedergelassenen Ärzten und Klinikärzten im Rahmen von Kongressen, Fortbildungsveranstaltungen und Qualitätszirkeln

Entwicklung klinischer Pfade in der Allergologie zur Therapie und Behandlung Analgetika sensitiver Atemwegserkrankungen

Erweiterung und Optimierung des klinikinternen EDV-Systems

Verbesserung des Umwelt- und Arbeitsschutzes

Klinische Abläufe an die Vorgaben der Fachgesellschaften anpassen, z. B. im Bereich der Knochenmarktransplantation

Verbesserung der Patientenzufriedenheit

Neurologische Klinik

Weiterentwicklung der nichtinvasiven Diagnostik neurologischer Krankheitsbilder u. a. mit Ausbau der Magnetoenzephalographie-Diagnostik bei Epilepsie

Weiterentwicklung der Schlaganfallversorgung (regional und überregional) mit Verkürzung der Zuweisungszeiten in Kooperation mit dem Rettungsdienst und durch Öffentlichkeitsarbeit

Behandlung von Patienten mit neuromuskulären Erkrankungen im Sinne seltener Erkrankungen

Plastisch- und Handchirurgische Abteilung

Stabilisierung des Case-Mix-Index auf mehr als 1,00

Strahlenklinik

Sicherstellung optimaler Planungs- und Behandlungsabläufe zwischen den Bereichen Ambulanz, Bettenstation, Planungsabteilung (Med. Physik) und den Therapiegeräten

Vierwöchentlich stattfindende Qualitätszirkel

2x wöchentlich Fortbildungsveranstaltungen für Ärzte, monatlich für Medizinisch Technisches Röntgenpersonal und Pflegepersonal

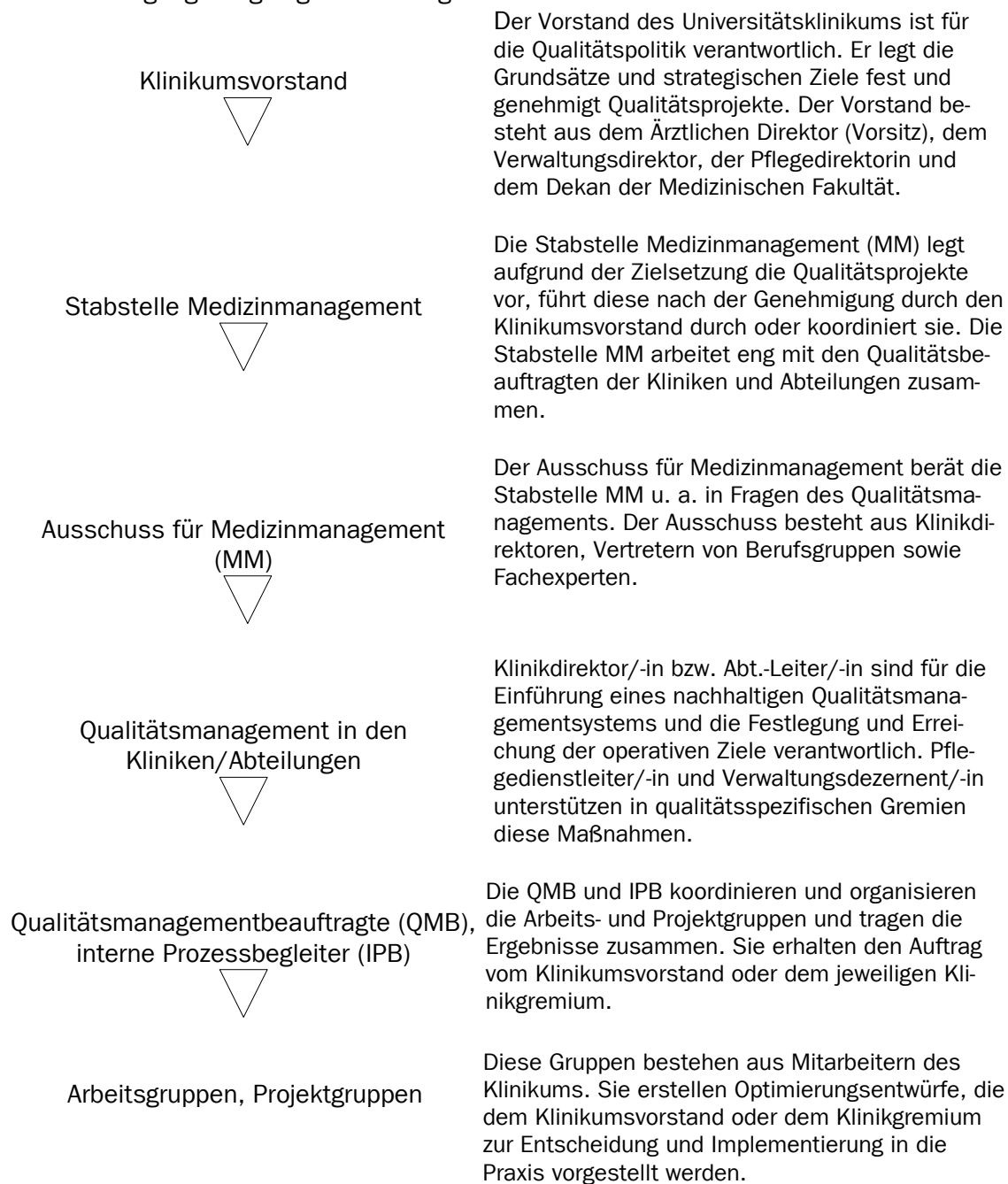
Organisation der Erlanger Weiterbildungsveranstaltungen

E Qualitätsmanagement und dessen Bewertung

E-1 Aufbau des einrichtungsinternen Qualitätsmanagements im Krankenhaus

Das Universitätsklinikum hat sich zum Ziel gesetzt, den Patienten, Mitarbeitern und Vertragspartnern eine stetig steigende Qualität anzubieten. Dafür war es notwendig, ein Qualitätsmanagementsystem einzuführen.

Im Rahmen der folgenden Struktur werden Projekte zur Qualitätsverbesserung in der Patientenversorgung festgelegt und durchgeführt.



E-2 Qualitätsbewertung

Das Krankenhaus hat sich im Berichtszeitraum an folgenden Maßnahmen zur Bewertung von Qualität bzw. des Qualitätsmanagements beteiligt (Selbst- oder Fremdbewertungen):

Fremdbewertungen

Bestehende Zertifizierung nach DIN EN ISO 9001:2000, Überwachungsaudit	Augenklinik
Zertifizierung des Universitäts-Brustzentrums Franken nach DIN EN ISO 9001:2000. Bescheinigung der Deutschen Krebsgesellschaft und der Deutschen Gesellschaft für Senologie, dass deren fachliche Anforderungen erfüllt sind.	Frauenklinik
Bestehende Zertifizierung nach DIN EN ISO 9001:2000, 2. Überwachungsaudit	Hautklinik
Qualitätssicherung Neonatalerhebung; Qualitätssicherung Behandlung von Kindern und Jugendlichen mit Diabetes mellitus; Qualitätssicherung Nierenersatztherapie (Quasi-Niere); Ringversuche (europaweit bei Stoffwechselfeldiagnostik).	Kinder- und Jugendklinik
Regelmäßige Evaluierung der immunologischen/allergologischen Routinediagnostikverfahren	Medizinische Klinik 3 – Rheumatologie, Immunologie und Onkologie
	Mund-, Kiefer- und Gesichtschirurgische Klinik
Bestehende Zertifizierung nach DIN EN ISO 9001:2000, Überwachungsaudit	Neurologische Klinik
Zertifizierung nach DIN EN ISO 9001:2000	Psychiatrische und Psychotherapeutische Klinik, Psychosomatische und Psychotherapeutische Abteilung, Kinder- und Jugendabteilung für Psychische Gesundheit
Externe Qualitätsaudits nach Röntgenverordnung durch die Bayer. Landesärztekammer; Fremdbewertung der Bestrahlungsplanung in Qualitätszirkeln der Strahlentherapeuten Nordbayerns.	Strahlenklinik
Überwachungsaudit zum Qualitätsmanagementsystem nach DIN EN ISO 9001:2000 Auditierung der Arzneimittelherstellung, -prüfung und -lagerung Vorbegutachtungsaudit zur geplanten Akkreditierung der hämostaseologischen Laborbereiche Package-B-Abgabe im Rahmen der Akkreditierung des HLA-Laborbereichs	Transfusionsmedizinische und Hämostaseologische Abteilung
Bestehende Zertifizierung nach DIN EN ISO 9001:2000	Zahnklinik 3 - Kieferorthopädie

Selbstbewertungen

Interne Audits nach DIN EN ISO 9001:2000	Augenklinik
Selbstbewertung nach KTQ	Kinder- und Jugendklinik
Datenschutzrechtliche Überprüfung durch den Datenschutzbeauftragten	Psychiatrische und Psychotherapeutische Klinik
Datenschutzrechtliche Überprüfung durch den Datenschutzbeauftragten	Transfusionsmedizin

E-3 Ergebnisse in der externen Qualitätssicherung gemäß § 137 SGB V

Ausgewählte Ergebnisse aus dem externen Qualitätssicherungsverfahren

Frauenklinik**Geburtshilfe** (Daten 2004)

Indikator	Anzahl	%	Perzentile
Pädiater anwesend bei Frühgeburt mit angeschlossener Kinderklinik	239	87,9	57
Pädiater anwesend bei Frühgeburt (24 – 34 Wochen)	131	96,2	75
Lungenreifebehandlung bei Frühgeburt (24 – 34 Wochen)	131	45,8	43
Mikroblutuntersuchung bei pathologischem Cardiotokogramm bei Einlingen	118	11	69
Mikroblutuntersuchung bei pathologischem Cardiotokogramm bei sek. Sectio	58	12,1	61
Nabelarterien-pH-Wert bestimmt	14444	99,7	84
Bestimmung von pH-Wert und Base Excess im Nabelarterienblut	1444	91,2	57
Azidoserate bei reifen Einlingen	1287	1,1	36
Base Excess unter -10,0 bei lebendgeborenen reifen Einlingen	171	3,9	42
Dammriss Grad III/IV bei vaginaler Einlingsgeburt	1003	1,6	42
Dammriss Grad III/IV bei Episiotomie - vaginale Einlingsgeburt	157	5,1	72

Mammachirurgie (Daten 2003, da neuere Daten noch nicht zur Verfügung standen)

Indikator	%	Referenzwerte in %
Präoperative Histologie bei invasiven Mammakarzinomen	66,4	Ziel: > 90,0 Auffälligkeit: < 6,9
Verhältnis maligne versus benigne Fälle	1 : 2,14	
Präparatröntgen bei Mikrokalk	99,5	Ziel: > 95,0 Auffälligkeit: < 2,8
Hormonrezeptoranalyse bei invasiven Mammakarzinomen	100	Ziel: > 95,0 Auffälligkeit: < 91,7
Stadieneinteilung bei invasiven Mammakarzinomen	95,5	Ziel: > 95,0 Auffälligkeit: < 31,3

Brusterhaltende Therapie bei pT2	87,1	Ziel: > 70,0 Auffälligkeit: < 70,0
Axilladisektion bei Carcinoma in situ	0	Ziel: 0 Auffälligkeit: n. b.
Axilladisektion bei invasiven Mammakarzinomen	90	Ziel: > 95,0 Auffälligkeit: < 72,9
Invasive Mammakarzinome mit Nachresektion	7,3	Ziel: 1,9 Auffälligkeit: > 19,3
Revisions-Eingriffe aufgrund von Komplikationen	1,2	Ziel: 0 Auffälligkeit: > 7,8
Postoperative Wundinfektionen bei Mammakarzinomen	1,6	Ziel: 0 Auffälligkeit: > 7,0
Adjuvante medikamentöse Therapie bei lymphknotenpositiven Mammakarzinomen	98,8	Ziel: > 90,0 Auffälligkeit: < 90,0
Adjuvante endokrine Therapie bei rezeptorpositivem Befund	91,9	Ziel: > 90,0 Auffälligkeit: < 76,2
Adjuvante Chemotherapie bei rezeptornegativem Befund	87	Ziel: > 90,0 Auffälligkeit: < 33,4
Nachbestrahlung bei BET	92,7	Ziel: > 95,0 Auffälligkeit: < 78,4
Nachbestrahlung bei Mastektomie	39,3	Ziel: > 40,0 Auffälligkeit: < 25,5

Operative Gynäkologie (Daten 2003)

Indikator	%	Referenzwerte in %
Revisionseingriffe	1,1	Ziel: < 0,0 Auffälligkeit: > 3,8
Organverletzungen bei gynäkologischen Eingriffen	1,1	Ziel: 0 Auffälligkeit: > 2,4
Transurethrale Dauerkatheter > 24 Stunden	20,7	Ziel: < 13,8 Auffälligkeit: > 83,1
Postoperative Harnwegsinfektionen nach gynäkologischen Eingriffen	2	Ziel: 0 Auffälligkeit: > 6,0
Wundinfektionen unter allen Eingriffen	1,7	Ziel: 0 Auffälligkeit: > 3,8
Vordere Kolporrhaphien bei Streßinkontinenz	0	Ziel: n. b. Auffälligkeit: n. b.
Isolierte Ovareingriffe ohne histologische Organpathologie mit Follikel- bzw. Luteum-Zyste (Patient bis 50 Jahre)	32,5	Ziel: < 19,5 Auffälligkeit: > 31,8
Organerhaltende Ovareingriffe bei benigner Histologie	6,7	Ziel: n. b. Auffälligkeit: n. b.
Postoperative Wundinfektionen nach Hysterektomie	1,1	Ziel: 0 Auffälligkeit: > 3,3
Perioperative Antibiotikaprophylaxe bei Hysterektomie	90,9	Ziel: 100 Auffälligkeit: < 26,8

Postoperative Wundinfektionen nach Hysterektomie mit perioperativer Antibiotikaprophylaxe	0,6	Ziel: 0 Auffälligkeit: < 3,3
Hysterektomien bei Frauen < 35 Jahren	0	Ziel: < 1,2 Auffälligkeit: > 4,4
Hysterektomien mit Heparinprophylaxe	97,7	Ziel: 100 Auffälligkeit: < 95,3

n.b. = nicht bewertet

Über § 137 SGB V hinaus nimmt das Klinikum zusätzlich an folgenden Qualitätssicherungsmaßnahmen teil:

Ergebnisse Universitätsklinikum Erlangen im Vergleich zu Universitätsklinika Deutschland

Indikator	Ergebnisse Uniklinikum Erlangen	Ergebnisse Uniklinika Deutschland
Mortalität aller vollstationär aufgenommenen Patienten	1,3 % Rate	Von 2,12 bis 1,15 % Rate (26 Uniklinika)
Mortalität aller vollstationär aufgenommenen Patienten mit ambulant erworbener Pneumonie	7,8 % Rate*	Von 11,17 bis 4,65 % Rate (22 Uniklinika)
Mortalität nach Schlaganfall	9,0 % Rate	Von 16,48 bis 6,7 % Rate (24 Uniklinika)
Jährliche Rate der pulmonalen Dysplasien bei beatmeten Neugeborenen	8,23 % Rate**	Von 19,39 bis 0,3 % Rate (22 Uniklinika)
Residualstein im Gallengang nach laparoskopischer Cholezystektomie	0 % Rate	Von 3,4 % bis 0 % Rate (23 Uniklinika)
Mittlere Entscheidungs-Entwicklungszeit (E-E-Zeit) bei Notsektio)	11,5 Minuten	Von 20 bis 6,36 Minuten (20 Uniklinika)
Rate der akuten Myokardinfarkte als Nebendiagnose	0,4 % Rate	Von 1,77 bis 0,08 % Rate (23 Uniklinika)
Rate der Wundinfektionen, von Fällen, die mindestens einer BQS-qualitätsgesicherten Operation unterzogen worden sind: Mammachirurgie	1,89 % Rate	Von 3,8 bis 0 % Rate (19 Uniklinika)
Rate der Wundinfektionen, von Fällen, die mindestens einer BQS-qualitätsgesicherten Operation unterzogen worden sind: Herzschrittmachererstimplantation	0 % Rate	Von 2,9 bis 0 % Rate (19 Uniklinika)
Rate der Wundinfektionen, von Fällen, die mindestens einer BQS-qualitätsgesicherten Operation unterzogen worden sind: Geburtshilfe	0,48 % Rate	Von 0,9 bis 0 % Rate (20 Uniklinika)
Rate der Wundinfektionen, von Fällen, die mindestens einer BQS-qualitätsgesicherten Operation unterzogen worden sind: Hüftgelenksnahe Femurfrakturen	0,3 % Rate	Von 6,1 bis 0 % Rate (23 Uniklinika)
Rate der Wundinfektionen, von Fällen, die mindestens einer BQS-qualitätsgesicherten Operation unterzogen worden sind: Karotisrekonstruktion	0 % Rate	Von 1,7 bis 0 % Rate (19 Uniklinika)
Blutkulturenkontaminantenrate Definition: bei gleichzeitiger Abnahme von 3 Proben nur einfacher Nachweis von nicht obligat pathogenen Keimen, bezogen auf die Gesamtzahl der Blutkulturuntersuchungen (3 Proben = 1 Untersuchung) pro Jahr	2,5 % Rate	Von 15,5 bis 1,26 % Rate (7 Uniklinika)
Rate der Rückverlegungen auf Intensivstation innerhalb der ersten 12 Stunden nach Verlegung auf die Normalstation (exkl. der Verlegungen zur oder von einer Intermediate Care Station)	2,2 % Rate***	Von 9,14 bis 0,35 % Rate (18 Uniklinika)

Zeit zwischen Entlassung des Patienten und Rechnungstellung	11 Tage	Von 39,7 bis 7 Tage (22 Uniklinika)
Primäre resezierende Operationen bei Magen-Karzinom, im Jahr	53 Patienten	Von 127 bis 16 Patienten (21 Uniklinika)
Karotis-Operationen im Jahr	223 Patienten	Von 317 bis 14 Patienten (23 Uniklinika)

* Dieser Vergleich ist nur dann aussagefähig, wenn der Schweregrad der ambulant erworbenen Pneumonie damit in Beziehung gesetzt wird. Der Schweregrad ist neben der Therapie entscheidend für die Mortalität.

** mit 50 behandelten Frühgeborenen unter 1500g Geburtsgewicht ist die Rate sehr gering

*** betrifft alle Intensivstationen im Uniklinikum

F Qualitätsmanagementprojekte im Berichtszeitraum

Im Krankenhaus sind folgende ausgewählte Projekte des Qualitätsmanagements im Berichtszeitraum durchgeführt worden:

Projekt Prämedikationsvisite in der Anästhesiologischen Klinik

Ausgangssituation	Ungenügende Datenlage bzgl. perianästhesiologischer Patientenzufriedenheit
Projektziel	Dokumentation und Auswertung der perianästhesiologischen Patientenzufriedenheit mittels standardisiertem elektronisch einlesbarem Protokoll während einer postanästhesiologischen Visite
Zu erarbeitende Ergebnisse	Qualitätsanpassung in den Bereichen Prämedikationsvisite, Narkoseführung, perioperative Schmerztherapie, perioperative Patientenbefindlichkeit
Maßnahmen zur Erreichung des Projektziels	Einführung eines Protokolls zur Dokumentation der postanästhesiologischen Visite Datenauswertung Präsentation der Ergebnisse bei den QM-Konferenzen und Oberarztkonferenzen Unterrichtung der Mitarbeiter
Meilensteine, Termine	Jährliche Auswertung
Betroffene	Patienten der operativen Kliniken und Abteilungen
Projektauftraggeber, Projektleitung	Prof. Dr. Dr. h. c. J. Schüttler, Klinikdirektor
Projektteam	Alle ärztlichen Mitarbeiter
Projektplanung	Arbeitskreis „Postanästhesiologische Visite“
Projektstart	2004
Projektende	offen
Berichterstattung	anlässlich der QM-Konferenzen und der Oberarztkonferenzen der Klinik

Projekt Organisation eines neuen Behandlungsablaufs:
Ambulante Kataraktchirurgie in der Augenklinik

Ausgangssituation	Teilnahmemöglichkeit der Augenklinik am Strukturvertrag „Ambulante Kataraktoperation“ der Kassenärztlichen Vereinigung Drohender Abbau von Stellen im stationären Bereich durch Verlagerung von stationären Operationen in den ambulanten Bereich Steigende Zahl von operativen Einrichtungen außerhalb des Klinikums, insbesondere im Bereich der Kataraktchirurgie
Projektziele	Ausschöpfung des Potentials im Bereich der ambulanten Chirurgie zur Sicherung der Arbeitsplätze Stärkung der Wettbewerbsfähigkeit der Augenklinik
Zu erarbeitende Ergebnisse	Erhöhung der Zahl der ambulanten Kataraktoperationen
Maßnahmen zur Erreichung des Projektziels	Interne und externe Analysen (Markt- und Bedarfsanalysen, Identifikation von Stärken und Schwächen) Evaluation der Patientenzuweisungen Evaluation der an unserer Klinik durchgeführten Kataraktoperationen der letzten 10 Jahre Definition und Beschreibung des Soll-Zustandes Information aller Mitarbeiter der Augenklinik über den geplanten neuen Behandlungsablauf Definition und Einbeziehung der Schnittstellen innerhalb und außerhalb des Klinikums (Pflegedienst, Anästhesie, Medizintechnik, Pforte, zuweisende Augenärzte, betreuende Hausärzte) Erstellung klinischer Behandlungspfade Erstellen zugehöriger Verfahrensanweisungen und Checklisten Erstellen von speziellen Informationsmappen für Patienten und mitbetreuende Augen- und Allgemeinärzte Rundbriefe an potentielle Zuweiser, auf Wunsch Besuch vor Ort zur Vorstellung des Ablaufs Angebot der Klinikbesichtigung zuweisender Augenärzte
Projektauftraggeber	Prof. Dr. F.E. Kruse
Projektleitung	Prof. Dr. F. E. Kruse, Prof. Dr. L. Holbach
Projektteam	Prof. Dr. L. Holbach, PD Dr. A. Jünemann, Sr. Rosemarie Garn, Sr. Anneliese Metzger, Fr. Dr. A. Leroux, Fr. Dr. J. Weilepp, Fr. Goldenberg, Fr. I. Händel, Fr. Matheis, Fr. Walter, Sr. Kathi Wießneth, Sr. Heike Pollard, OA Dr. Reisch, Hr. Dipl.-Kfm. Stawitzki, Fr. A. Händel, B.Sc.
Projektplanung	Interdisziplinäre Treffen nach Bedarf, innerhalb der Dienstzeit
Projektstart u. -ende	Januar – Mai 2004
Berichterstattung	Permanente Rückkopplung zwischen Projektleitung und alle am Projekt beteiligten Mitarbeiter sowie der QM-Beauftragten

Projekt Verkürzung der Wartezeiten in der Frauenklinik

Ausgangssituation	Wartezeiten werden von Patientinnen als zu lang empfunden. Wiederholte Beschwerden von Patientinnen über die Wartezeiten.
Projektziel	Verkürzung der Wartezeiten Unterziele: Aufdecken und Analyse von Problembereichen; Schnittstellenoptimierung; Verbesserung der Patientinnenzufriedenheit; Verbesserung des Arbeitsklimas und der MitarbeiterInnen-zufriedenheit.
Zu erarbeitende Ergebnisse	Entwicklung eines Konzepts zur Erhebung des Ist-Zustandes und Überprüfung eingeleiteter Maßnahmen Erhebung und Analyse des Ist-Zustandes Entwicklung von Maßnahmen zur Verkürzung von Wartezeiten Erneute Erhebung der Wartezeiten zur Überprüfung der Effektivität der eingeleiteten Maßnahmen
Maßnahmen zur Erreichung des Projektziels	Entwicklung eines detaillierten Dokumentationsbogens zur Erhebung der Wartezeiten Durchführung der Erhebung der Wartezeiten über einen festgelegten Zeitraum von vier Wochen statistische Analyse der Wartezeiten Aufdeckung der Problembereiche anhand der erhobenen Wartezeiten und Diskussion mit Vertretern aller Ambulanzen und Anmeldungen Entwicklung von Maßnahmen mit Vertretern aller Ambulanzen und Anmeldungen Aufbau und Etablierung der Koordination des Universitäts-Brustzentrums Franken Einführung einer Terminvergabe in der gynäkologischen Radiologie Schaffung eines zweiten Sprechstundentages für die Brustsprechstunde Einführung einer Prioritäten-Angabe für Diagnostik bei stationären Patientinnen Aufklärung von Patientinnen über zu erwartende Wartezeiten
Betroffene	Patientinnen MitarbeiterInnen der Ambulanzen und Anmeldungen
Auswirkungen auf Beteiligte des Projekts	MitarbeiterInnen der Frauenklinik u. des Universitäts-Brustzentrums Franken Verwaltung niedergelassene Ärztinnen und Ärzte
Projektauftraggeber	Klinikdirektor und Sprecher des Universitäts-Brustzentrums Franken
Projektleitung	Qualitätsmanagement-Beauftragter der Frauenklinik/ Universitäts-Brustzentrum Franken
Projektteam	QM-Team der Frauenklinik/ Universitäts-Brustzentrum Franken
Projektplanung	QM-Team-Sitzung einmal im Monat
Projektbudget	benötigte Ressourcen im Hause verfügbar
Projektstart und -ende	August 2004 - November 2005
Berichterstattung	Protokolle des QM-Teams einmal/ Monat Berichte zur Analyse der Wartezeiten Abschlussbericht

Projekt Dienstzeiten der Ärzte in der Kinder- und Jugendklinik

Ausgangssituation	Arbeitszeitgesetz im ärztlichen Bereich nicht angepasst
Projektziel	Umsetzung des Arbeitszeitgesetzes, Einführung von Schichtdienst im ärztlichen Bereich
Zu erarbeitende Ergebnisse	Änderung der Stationsführung und der Dienstbereitschaft der Klinik
Maßnahmen zur Erreichung des Projektziels	Intensive Diskussion mit den betroffenen Assistenten
Meilensteine, Termine	Umsetzung der Ziele in Teilen (d.h. ohne Wochenende und Feiertage)
Betroffene	Ärzte der Kinder- und Jugendklinik
Auswirkungen auf Beteiligte	Umstrukturierung der Arbeitsweise auf den Stationen
Projektauftraggeber	Direktion der Kinder- und Jugendklinik
Projektleitung	Stellvertretender Klinikdirektor PD Dr. J. Dötsch
Projektteam	PD Dr. J. Dötsch mit Vertretung der Assistentenschaft
Projektende	Für Ende 2005 vollständige Anpassung an die Vorschriften des Arbeitszeitgesetzes geplant

Projekt Ambulantes Operieren in der Unfallchirurgische Abteilung

Ausgangssituation	Ambulantes Operieren ist gesetzlich verpflichtend für einige Diagnose-Gruppen	
Projektziel	Ablaufplanung ambulantes Operieren	
Zu erarbeitende Ergebnisse	Indikationskatalog ambulante Operationen	
Maßnahmen zur Erreichung des Projektziels	Gespräche Poliklinik Leitung, Klinkleitung, gesetzliche Vorschriften auswerten	
Meilensteine, Termine	Beginn des amb. Operierens	01.04.2004
Betroffene	alle Ärzte, Ambulanz-OP, Station B7 (Tagesbetten)	
Projektauftraggeber	Abteilungsleiter Unfallchirurgie	
Projektleitung	PD Dr. Stangl	
Projektteam	PD Dr. Stangl, Prof. Hennig, Dr. K. Gelse, Dr. J. Gusinde, Dr. O. Schmid, QM-B	
Projektplanung	PD Dr. Stangl	
Projektstart u. -ende	1.2.2004 – 31.12.2004	
Berichterstattung	Ambulante Operationen werden bereits durchgeführt.	

Projekt Patientenzufriedenheitsbefragung im Uni-Klinikum

Ausgangssituation	Die Zufriedenheit unserer stationären Patienten mit der Medizinischen Versorgung und dem sog. Hotelservice ist unklar	
Projektziel	Feststellung der Zufriedenheit unserer Patienten während des stationären Aufenthaltes Unterziele: Ermittlung einer Stärken- und Schwächenanalyse Wegweiser für Fehlerprävention und Qualitätsentwicklung	
Zu erarbeitende Ergebnisse	Auswertung der Problemhäufigkeiten pro Klinik/Abt. Auswertung der Problemhäufigkeiten im Klinikum Wissenschaftlich fundierte Messungen Valide und reliable Darstellung der Ergebnisqualität	
Maßnahmen zur Erreichung des Projektziels	Durchführung einer Patientenbefragung nach dem stationären Aufenthalt mittels eines Fragebogens Aussagekräftige Stichproben (mindestens 100 auswertbare Fragebögen pro Untereinheit)	
Meilensteine, Termine	Beginn der Befragung Ende der Befragung Vorstellung der Befragungsergebnisse	01.02.2004 30.04.2004 09 bis 12/04
Betroffene	Patienten	
Auswirkungen auf Beteiligte des Projekts	Alle Kliniken, Abteilungen und Bereiche des Uniklinikums Alle Mitarbeitergruppen	
Projektauftraggeber	Klinikumsvorstand	
Projektleitung	Sandra Mohr	
Projektteam	Stabstelle Qualitätsmanagement: Sandra Mohr, Elisabeth Haas, Juliane Ries, Aurelia Keßner	
Projektplanung	Sandra Mohr	
Projektbudget	30 000,- €	
Projektstart	November 2003	
Projektende	März 2005	
Berichterstattung	<ul style="list-style-type: none"> - Dem Klinikumsvorstand - In der Klinikumskonferenz - In allen beteiligten Kliniken 	

G Weitergehende Informationen

Verantwortlich für den Qualitätsbericht:
Juliane Ries

Universitätsklinikum Erlangen
Friedrich-Alexander-Universität Erlangen-Nürnberg
Maximiliansplatz 2
91054 Erlangen

Postfach 2306
91012 Erlangen

Tel. 09131/85-0

Klinikumsvorstand

Ärztlicher Direktor	Prof. Dr. med. Rolf Sauer (Vorsitzender)	09131/85-36782
Verwaltungsdirektor	Alfons Gebhard	09131/85-33172
Pflegedirektorin	Susanne Imhof	09131/85-36761
Vertreter der Medizinischen Fakultät	Prof. Dr. med. Martin Röllinghoff (bis 30.09.2005)	09131/85-22262
	Prof. Dr. med. Bernhard Fleckenstein (ab 01.10.2005)	09131/85-22262

Weitere Ansprechpartner

Presse- und Öffentlichkeitsarbeit	Johannes Eissing presse@kv.imed.uni-erlangen.de	09131/85-36102
Patientenfürsprecher	Rudolf Frank rudolf.frank@kv.imed.uni-erlangen.de	09131/85-36789
Qualitätsmanagement	Juliane Ries Juliane.ries@kv.imed.uni-erlangen.de	09131/85-35866

Internet-Adresse

Internet-Adresse: www.klinikum.uni-erlangen.de

In diesem Internetangebot sind weitere Informationen wie z.B. Kontakte, Adressen, Wegweiser, Lagepläne, Informationsbroschüren der Kliniken, Sprechstundenwegweiser, usw. abrufbar.